



lamara Wand- & Bodenbeläge

2023

HUG
BAU
STOFFE **seit 1946**



Stellen Sie sich vor...



...Ihre Vorstellung
wäre grenzenlos.

Hug Baustoffe AG

Ihr unabhängiger Partner

Wir sind stolz darauf, eine eigenständige und vollsortimentierte KMU-Baustoffhandlung zu sein. Unser Tätigkeitsgebiet umfasst hauptsächlich den Wirtschaftsraum Zürich. Seit 1946 steht für uns im Wesentlichen der Mensch im Mittelpunkt.

Unsere Kunden

Unser Angebot, die umfassende Beratung sowie unsere Serviceleistungen werden von unseren Kunden geschätzt. Dank unserer Erfahrung und Kundennähe handeln wir rasch, unkompliziert, sinn- und lösungsorientiert. Davon profitieren unsere Geschäftspartner gleichermaßen.

Unsere Mitarbeiter

Um innovative, zuverlässige und zeitgerechte Lösungen zu bieten, werden unsere Mitarbeiter regelmässig geschult. Persönlich, baufachlich und beruflich unterstützen wir unsere Mitarbeiter mit fortschrittlichen Massnahmen. Engagement ist kein Zufall. Im Hug-Team mitzuarbeiten, begeistert. Die Anforderung und die tägliche Anstrengung sind hoch, doch die gemeinsame Orientierung und der stete Verbesserungsprozess motivieren.

Unsere Industriepartner und Lieferanten

Wir pflegen mit unseren meist langjährigen Partnern eine konstruktive Geschäftsbeziehung und arbeiten auf unterschiedlichen Ebenen und Logistikprojekten innovativ und nachhaltig zusammen. Eine gute Zusammenarbeit ergibt immer mehrere Gewinner. Im Vordergrund steht der Erfolg aller am Bau Beteiligten – so muss es sein.

Ihr Erfolg liegt uns am Herzen

Wenn Sie und Ihre Mitarbeiter dank uns noch mehr Freude an der Arbeit oder an Ihrem Bauvorhaben haben, dann wissen wir: Unser Einsatz lohnt sich, unser Ziel ist erreicht. Das ist unsere Motivation.

Ihre Hug Baustoffe AG



iamara®

▲ Feinsteinzeug Alicudi Greige unglasiert rektifiziert
Art.-Nr. 016.01349

iamara®

Wand- & Bodenbeläge

ZEICHENERKLÄRUNG	11
Was isch was?	11
WAND- & BODENPROGRAMM FEINSTEINZEUG	12
30x30 cm 29.4x29.4 cm	15
30x30 cm 30x60 cm	17
30x60 cm	19
45x90 cm	27
60x60 cm	31
80x80 cm NEU AM LAGER	35
120x60 cm NEU AM LAGER	37
120x20 cm	41
120x30 cm	43
WANDPROGRAMM STEINGUT	44
15x15 cm 20x20 cm	47
30x60 cm	49
30x60 cm 30x90 cm	51
AUSSENBEREICH FEINSTEINZEUG	52
45x90 cm 60x60 cm	55
80x80 cm 100x50 cm 120.5x30 cm	57
WISSENSWERTES	58
Fliesenwissen – Keramikplatten und ihre Unterschiede	60
Reinigungs- & Pflegeanleitung – Keramische Wand- & Bodenbeläge	61
Verlegehinweise – Keramikplatten im Aussenbereich	63
TECHNISCHE INFORMATIONEN	64
Güteanforderung europäische Normen	64
Abmessungen & Oberflächen	66
ANFORDERUNGEN AN BODENBELÄGE	67
Im Barfussbereich	67
Im Schuhbereich	68
ALLGEMEINE HINWEISE	70
ALLGEMEINE GESCHÄFTSBEDINGUNGEN	71

Minimale Abweichungen der aufgeführten Plattenformate können nicht ausgeschlossen werden.
Sie stellen keinen Mangel dar, sofern die Gebrauchsfähigkeit der Fliesen nicht massgeblich beeinträchtigt ist.

Was ist was?

Trittsicherheit im Schuhbereich

Unter «Trittsicherheit» oder «Rutschsicherheit» werden Eigenschaften eines Bodenbelags in Bezug auf gleitfördernde Stoffe, (z.B. Wasser) zusammengefasst. Trittsichere Oberflächen dienen der sicheren Unfallverhütung. Zur Beurteilung dieser Sicherheit sind Bodenbeläge für den Gewerbebereich in die Bewertungsgruppen R9 bis R13 bzw. GS1 bis GS4 eingeteilt.

Siehe auch Seite 70 & 71

R9 6°-10° **R10** 10°-19° **R11** 19°-27° **R12** 27°-35° **R13** ab 35°

Trittsicherheit im Barfussbereich

Die Buchstaben A, B und C sowie GB1; GB2; GB3 geben Bewertungsgruppen für den Barfussbereich an.

Siehe auch Seite 69

A 12°-18° **B** 18°-24° **C** ab 24°

«V» für Verdrängungsvolumen


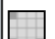


Damit pastöse oder faserig-zähe Stoffe (z.B. Fett) keinen Schmierfilm bilden können, sind für bestimmte Bereiche keramische Beläge vorgeschrieben, die sowohl trittsicher sind, als auch einen Verdrängungsraum «V» unterhalb der sogenannten Gehebene aufweisen. Ein V-Wert gibt an, welche Flüssigkeitsmenge in cm³ der Boden auf einem dm² mindestens aufzunehmen hat.

Siehe auch Seite 71

V4 | 4 cm³/dm² **V6** | 6 cm³/dm² **V8** | 8 cm³/dm² **V10** | 10 cm³/dm²

Tonvariation

Unterschiede in der Variation der Fliesen bedeutet, dass die Fliesen nicht völlig unterschiedliche Farben besitzen, sondern innerhalb ihrer Farbe durch Schattierungen und/oder Strukturen fast gar nicht (V1) bis stark (V4) voneinander abweichen.

V1  geringes Farbspiel **V2**  mittleres Farbspiel **V3**  hohes Farbspiel **V4**  starkes Farbspiel

Eigenschaften

Unter welchen Umständen und für welche Bereiche können die Fliesen wie eingesetzt werden.

 Wandplatte  Bodenplatte  Innenbereich
Diese Platte ist als Innenplatte erhältlich  Aussenbereich
Diese Platte ist als Aussenplatte in 2 cm Stärke erhältlich  frostsicher

Preisänderungen, Zwischenverkauf sowie Farb-/Format- & Kaliberabweichungen zwischen Muster, Print & Lieferung bleiben vorbehalten. Die Preise sind exkl. MwSt. Es gelten die allgemeinen Geschäftsbedingungen und technische Wegleitungen der Hug Baustoffe AG. Gültig ab Januar 2023.

Alle aufgeführten Serien sind Lagerartikel.
Das Bodenplatten-Sortiment ist dual auch an der Wand einsetzbar.
Wandplatten hingegen werden ausschliesslich auch als diese verwendet.

Wand- & Bodenprogramm

ALLE AUFGEFÜHRTEN
SERIEN SIND
LAGERARTIKEL.

DAS **BODENPLATTEN-SORTIMENT**
IST **DUAL** AUCH AN DER
WAND EINSETZBAR.

WANDPLATTEN HINGEGEN
WERDEN **AUSSCHLIESSLICH**
AUCH ALS DIESE VERWENDET.

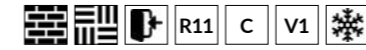


lamara®

▲ Feinsteinzeug Weiss strukturiert unglasiert
Art.-Nr. 015.00348

Feinsteinzeug

30x30x0.8 cm | 29.4x29.4x0.8 cm



Grau strukturiert unglasiert

30x30x0.8 cm

015.00628

CHF 34.90/m²

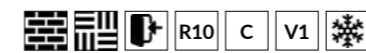


Beige strukturiert unglasiert

30x30x0.8 cm

015.00781

CHF 34.90/m²



Terra unglasiert

29.4x29.4x0.8 cm

049.01781

CHF 45.50/m²



Anthrazit unglasiert

29.4x29.4x0.8 cm

049.01782

CHF 45.50/m²



Grau unglasiert

29.4x29.4x0.8 cm

049.01783

CHF 45.50/m²



Beige unglasiert

29.4x29.4x0.8 cm

049.01784

CHF 45.50/m²

Alle aufgeführten Serien sind Lagerartikel. Weitere Formate auf Anfrage.

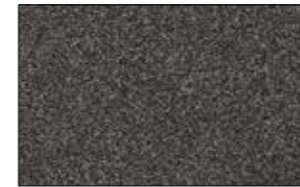
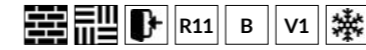


lamara®

▲ Feinsteinzeug Grau unglasiert rektifiziert
Art.-Nr. 016.01262

Feinsteinzeug

30x30x0.8 cm | 30x60x0.95 cm



Anthrazit strukturiert unglasiert

30x30x0.8cm

033.00363

CHF 34.95 /m²

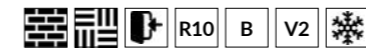


Hellgrau strukturiert unglasiert

30x30x0.8cm

033.00364

CHF 34.95 /m²



Beige unglasiert rektifiziert

30x60x0.95 cm

016.01261

CHF 48.75 /m²



Grip R11/C

30x60x0.95 cm

016.01272

CHF 52.10 /m²



Schwarz unglasiert rektifiziert

30x60x0.95 cm

016.01263

CHF 48.75 /m²



Grau unglasiert rektifiziert

30x60x0.95 cm

016.01262

CHF 48.75 /m²



Weiss unglasiert rektifiziert

30x60x0.95 cm

016.01260

CHF 48.75 /m²



Alle aufgeführten Serien sind Lagerartikel. Weitere Formate auf Anfrage.



lamara®

▲ Feinsteinzeug Atrani Sand glasiert rektifiziert
Art.-Nr. 292.00034

Feinsteinzeug

30x60x0.9 cm



Atrani Sand glasiert rektifiziert

30x60x0.9 cm

292.00034

CHF 52.50/m²



Atrani Moka glasiert rektifiziert

30x60x0.9 cm

292.00035

CHF 52.50/m²



Atrani Nuss glasiert rektifiziert

30x60x0.9 cm

292.00036

CHF 52.50/m²



Atrani Perle glasiert rektifiziert

30x60x0.9 cm

292.00037

CHF 52.50/m²



Atrani Smaragdgrün glasiert rektifiziert

30x60x0.9 cm

292.00038

CHF 52.50/m²



Atrani Graphit glasiert rektifiziert

30x60x0.9 cm

292.00039

CHF 52.50/m²



Alle aufgeführten Serien sind Lagerartikel. Weitere Formate auf Anfrage.

Feinsteinzeug

30x60x0.95 cm



Espalmador Taupe unglasiert rektifiziert

30x60x0.95 cm

178.00790

CHF 54.70/m²

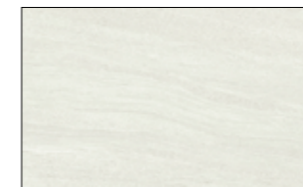


Espalmador Sand unglasiert rektifiziert

30x60x0.95 cm

178.00791

CHF 54.70/m²



Espalmador Weiss unglasiert rektifiziert

30x60x0.95 cm

178.00793

CHF 54.70/m²



Espalmador Grau unglasiert rektifiziert

30x60x0.95 cm

178.00794

CHF 54.70/m²



Espalmador Anthrazit unglasiert rektifiziert

30x60x0.95 cm

178.00795

CHF 54.70/m²

lamara®

▲ Feinsteinzeug Espalmador Sand unglasiert rektifiziert
Art.-Nr. 178.00791

Alle aufgeführten Serien sind Lagerartikel. Weitere Formate auf Anfrage.

NEU am Lager



iamara®

▲ Feinsteinzeug Tonga Weiss glasiert rektifiziert
Art.-Nr. 178.00755

Feinsteinzeug

30x60x0.95 cm



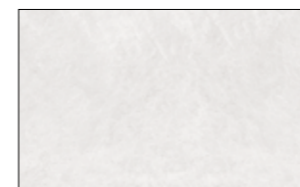
Tonga Schwarz unglasiert rektifiziert

30x60x0.95 cm
178.00309
CHF 54.70/m²



Tonga Grau unglasiert rektifiziert

30x60x0.95 cm
178.00294
CHF 54.70/m²



Tonga Weiss unglasiert rektifiziert

30x60x0.95 cm
178.00755
CHF 54.70/m²



Alpen Grau unglasiert rektifiziert

30x60x0.95 cm
178.00649
CHF 54.70/m²



Alle aufgeführten Serien sind Lagerartikel. Weitere Formate auf Anfrage.



lamara®

▲ Feinsteinzeug Creme unglasiert rektifiziert
Art.-Nr. 049.00895

Feinsteinzeug

30x60x1.05 cm

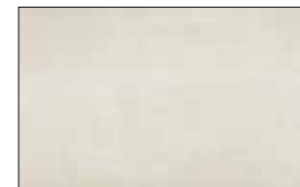


Anthrazit unglasiert rektifiziert

30x60x1.05 cm

049.00894

CHF 53.95 /m²



Creme unglasiert rektifiziert

30x60x1.05 cm

049.00895

CHF 53.95 /m²



Taupe unglasiert rektifiziert

30x60x1.05 cm

049.01475

CHF 53.95 /m²



Beige unglasiert rektifiziert

30x60x1.05 cm

049.01474

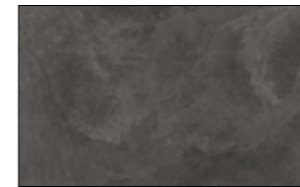
CHF 53.95 /m²



Alle aufgeführten Serien sind Lagerartikel. Weitere Formate auf Anfrage.

Feinsteinzeug

45x90x0.95 cm



Tonga Schwarz unglasiert rektifiziert

45x90x0.95 cm

178.00297

CHF 66.40/m²

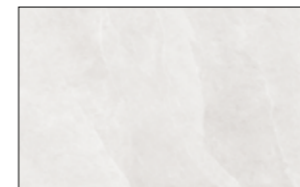


Tonga Grau unglasiert rektifiziert

45x90x0.95 cm

178.00292

CHF 66.40/m²



Tonga Weiss unglasiert rektifiziert

45x90x0.95 cm

178.00757

CHF 66.40/m²



Alpen Grau Valseoptik unglasiert rektifiziert

45x90x0.95 cm

178.00650

CHF 66.40/m²

lamara®

▲ Feinsteinzeug Tonga Grau unglasiert rektifiziert
Art.-Nr. 178.00292

Alle aufgeführten Serien sind Lagerartikel. Weitere Formate auf Anfrage.



lamara®

▲ Feinsteinzeug Espalmador Anthrazit unglasiert rektifiziert
Art.-Nr. 178.00782

Feinsteinzeug

45 x 90 x 0.95 cm



Espalmador Taupe unglasiert rektifiziert

45 x 90 x 0.95 cm

178.00776

CHF 60.70 / m²

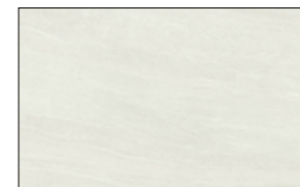


Espalmador Sand unglasiert rektifiziert

45 x 90 x 0.95 cm

178.00777

CHF 60.70 / m²

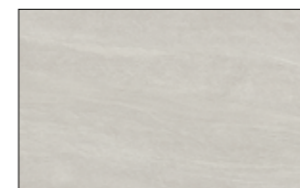


Espalmador Weiss unglasiert rektifiziert

45 x 90 x 0.95 cm

178.00779

CHF 60.70 / m²



Espalmador Grau unglasiert rektifiziert

45 x 90 x 0.95 cm

178.00780

CHF 60.70 / m²



Espalmador Anthrazit unglasiert rektifiziert

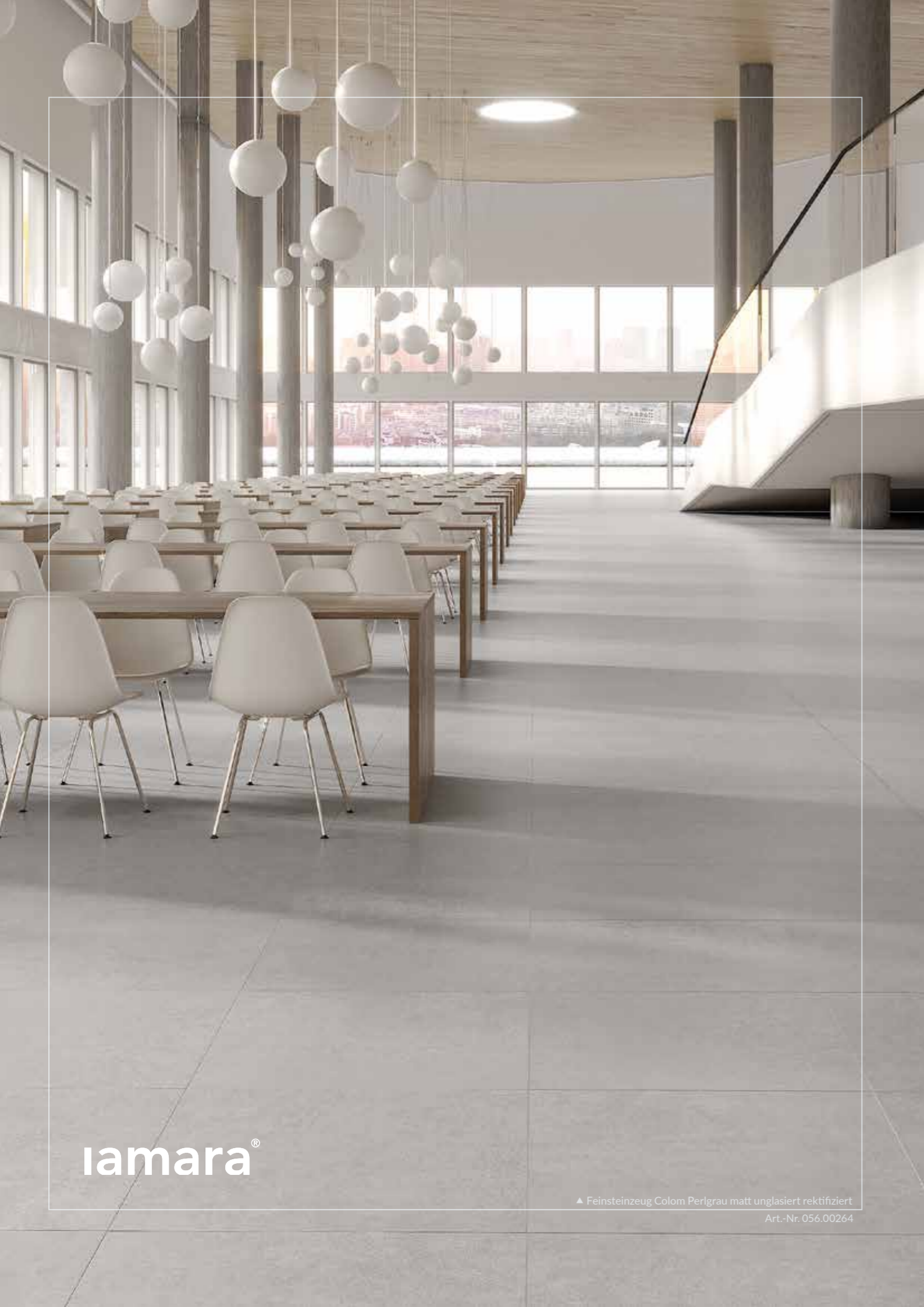
45 x 90 x 0.95 cm

178.00782

CHF 60.70 / m²

Alle aufgeführten Serien sind Lagerartikel. Weitere Formate auf Anfrage.

NEU NEU NEU



iamara®

▲ Feinsteinzeug Colom Perlgrau matt unglasiert rektifiziert
Art.-Nr. 056.00264

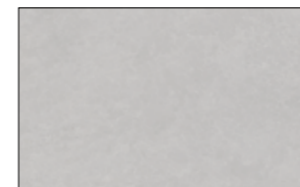
Feinsteinzeug

60x60x1 cm



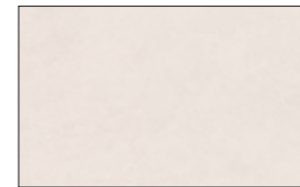
Colom Anthrazit matt unglasiert rektifiziert

60x60x1 cm
056.00266
CHF 39.50/m²



Colom Perlgrau matt unglasiert rektifiziert

60x60x1 cm
056.00264
CHF 39.50/m²



Colom Creme matt unglasiert rektifiziert

60x60x1 cm
056.00263
CHF 39.50/m²



Colom Weiss matt unglasiert rektifiziert

60x60x1 cm
056.00265
CHF 39.50/m²

Alle aufgeführten Serien sind Lagerartikel. Weitere Formate auf Anfrage.



lamara®

▲ Feinsteinzeug Galera Hellgrau glasiert rektifiziert
Art.-Nr. 040.00727

Feinsteinzeug

60x60x 0.9 cm



Galera Beige glasiert rektifiziert

60x60x0.9 cm

040.00725

CHF 43.20/m²



Galera Mittelgrau glasiert rektifiziert

60x60x0.9 cm

040.00728

CHF 43.20/m²

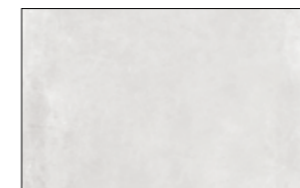


Galera Grau-Beige glasiert rektifiziert

60x60x0.9 cm

040.00726

CHF 43.20/m²



Galera Hellgrau glasiert rektifiziert

60x60x0.9 cm

040.00727

CHF 43.20/m²

Alle aufgeführten Serien sind Lagerartikel. Weitere Formate auf Anfrage.



lamara®

▲ Feinsteinzeug Maui Schwarz unglasiert rektifiziert
Art.-Nr. 041.01697

Feinsteinzeug

80x80 x 0.9 cm



Maui Schwarz unglasiert rektifiziert

80x80x0.9cm

041.01697

CHF 54.00/m²



Maui Anthrazit unglasiert rektifiziert

80x80x0.9cm

041.01644

CHF 54.00/m²



Maui Braun unglasiert rektifiziert

80x80x0.9cm

041.01706

CHF 54.00/m²



Maui Sand unglasiert rektifiziert

80x80x0.9cm

041.01649

CHF 54.00/m²



Maui Grau unglasiert rektifiziert

80x80x0.9cm

041.01689

CHF 54.00/m²



Maui Weiss unglasiert rektifiziert

80x80x0.9cm

041.01696

CHF 54.00/m²

Alle aufgeführten Serien sind Lagerartikel. Weitere Formate auf Anfrage.

NEU 80x80cm

Feinsteinzeug

120x60x0.95 cm



Alicudi Kalkweiss unglasiert rektifiziert

120x60x0.95 cm

016.01348

CHF 67.50/m²



Alicudi Greige unglasiert rektifiziert

120x60x0.95 cm

016.01349

CHF 67.50/m²

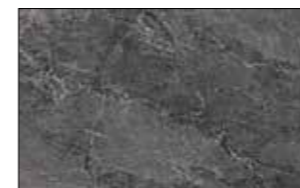


Alicudi Silbergrau unglasiert rektifiziert

120x60x0.95 cm

016.01350

CHF 67.50/m²



Alicudi Graphitschwarz unglasiert rektifiziert

120x60x0.95 cm

016.01351

CHF 67.50/m²

lamara®

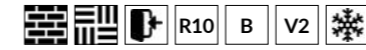
▲ Feinsteinzeug Alicudi Kalkweiss unglasiert rektifiziert
Art.-Nr. 016.01348

Alle aufgeführten Serien sind Lagerartikel. Weitere Formate auf Anfrage.

NEU 120x60 cm

Feinsteinzeug

120x60x1 cm



Atrani Sand glasiert rektifiziert

120x60x1 cm

292.00050

CHF 65.10/m²



Atrani Moka glasiert rektifiziert

120x60x1 cm

292.00051

CHF 65.10/m²



Atrani Nuss glasiert rektifiziert

120x60x1 cm

292.00052

CHF 65.10/m²



Atrani Perle glasiert rektifiziert

120x60x1 cm

292.00053

CHF 65.10/m²



Atrani Smaragdgrün glasiert rektifiziert

120x60x1 cm

292.00054

CHF 65.10/m²



Atrani Graphit glasiert rektifiziert

120x60x1 cm

292.00055

CHF 65.10/m²

lamara®

▲ Feinsteinzeug Atrani Smaragdgrün glasiert rektifiziert
Art.-Nr. 292.00054

Alle aufgeführten Serien sind Lagerartikel. Weitere Formate auf Anfrage.

NEU 120x60cm



lamara®

▲ Feinsteinzeug Quercia Grau glasiert rektifiziert
Art.-Nr. 292.00003

Feinsteinzeug

120x20x1 cm



Quercia Hellbeige glasiert rektifiziert

120x20x1cm
292.00001
CHF 66.20/m²



Quercia Classic glasiert rektifiziert

120x20x1cm
292.00002
CHF 66.20/m²



Quercia Grau glasiert rektifiziert

120x20x1cm
292.00003
CHF 66.20/m²



Quercia Braun glasiert rektifiziert

120x20x1cm
292.00004
CHF 66.20/m²

Alle aufgeführten Serien sind Lagerartikel. Weitere Formate auf Anfrage.



lamara®

▲ Feinsteinzeug Caprera Eiche antislip unglasiert rektifiziert
Art.-Nr. 056.00267

Feinsteinzeug

120x30x0.95 cm



Caprera Eiche Grau antislip unglasiert rektifiziert

120x30x0.95 cm

056.00268

CHF 47.90 / m²



Caprera Eiche antislip unglasiert rektifiziert

120x30x0.95 cm

056.00267

CHF 47.90 / m²



Caprera Eiche Walnuss antislip unglasiert rektifiziert

120x30x0.95 cm

056.00270

CHF 47.90 / m²



Caprera Eiche Honig antislip unglasiert rektifiziert

120x30x0.95 cm

056.00269

CHF 47.90 / m²

Alle aufgeführten Serien sind Lagerartikel. Weitere Formate auf Anfrage.

Wandprogramm



▲ Steingut Perlgrau matt strukturiert glasiert
Art.-Nr. 049.01805



lamara®

▲ Steingut Weiss matt glasiert
Art.-Nr. 049.01810

Steingut

15x15x0.5cm | 20x20x0.6cm



Weiss glänzend Vollmass glasiert

15x15x0.5cm

049.00346

CHF 34.90/m²

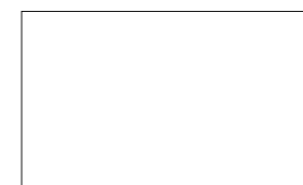


Weiss matt Vollmass glasiert

15x15x0.5cm

049.00347

CHF 34.90/m²

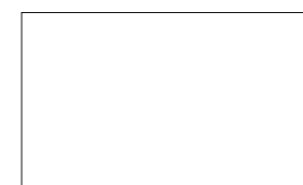


Weiss glänzend glasiert

15x15x0.5cm

049.00350

CHF 32.50/m²



Weiss matt glasiert

15x15x0.5cm

049.00351

CHF 32.50/m²

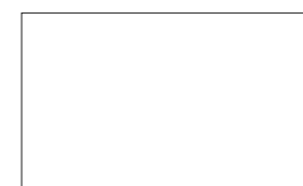


Weiss glänzend glasiert

20x20x0.6cm

049.00354

CHF 32.50/m²



Weiss matt glasiert

20x20x0.6cm

049.00355

CHF 32.50/m²



Alle aufgeführten Serien sind Lagerartikel. Weitere Formate auf Anfrage.



lamara®

▲ Feinsteinzeug Weiss glänzend glasiert rektifiziert
Art.-Nr. 065.00010

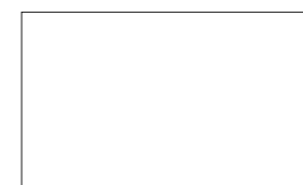
Steingut

30x60x0.85 cm | 30x60x0.6 cm



Weiss matt glasiert rektifiziert

30x60x0.85 cm
065.00009
CHF 33.50/m²



Weiss glänzend glasiert rektifiziert

30x60x0.85 cm
065.00010
CHF 33.50/m²



Weiss glänzend glasiert

30x60x0.6 cm
049.01803
CHF 34.05/m²



Weiss matt glasiert

30x60x0.6 cm
049.01804
CHF 34.05/m²



Weiss-Grau glänzend glasiert

30x60x0.85 cm
066.00142
CHF 48.50/m²



Weiss-Grau matt glasiert

30x60x0.85 cm
066.00143
CHF 48.50/m²

Alle aufgeführten Serien sind Lagerartikel. Weitere Formate auf Anfrage.

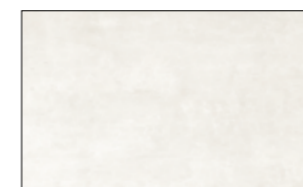


lamara®

▲ Steingut Perlgrau matt strukturiert glasiert
Art.-Nr. 049.01805

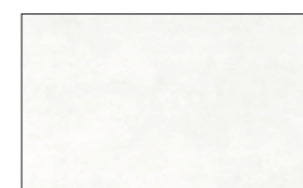
Steingut

30x60x0.6cm | 30x90x0.6cm



Perlgrau matt strukturiert glasiert

30x60x0.6cm
049.01805
CHF 50.05 / m²



Softgrau matt strukturiert glasiert

30x60x0.6cm
049.01806
CHF 50.05 / m²



Weiss glänzend glasiert

30x90x0.6cm
049.01809
CHF 58.90 / m²



Weiss matt glasiert

30x90x0.6cm
049.01810
CHF 58.90 / m²

Alle aufgeführten Serien sind Lagerartikel. Weitere Formate auf Anfrage.

Aussenbereich

DIE **PERFEKTE**
ABSTIMMUNG
ZWISCHEN **INNEN-**
AUSSENBEREICH. &
FÜR EINE
EINHEITLICHE
WOHNLANDSCHAFT.

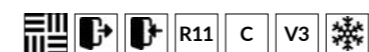


iamara®

▲ Feinsteinzeug iamara® Betonoptik Hellgrau unglasiert rektifiziert
Art.-Nr. 064.00116

Feinsteinzeug

45x90x2 cm | 60x60x2 cm



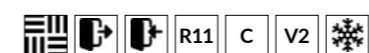
iamara® Valseeroptik unglasiert rektifiziert

45x90x2 cm
178.00630
CHF 78.00/m²



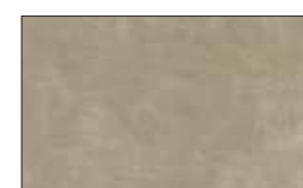
iamara® Tonga Schieferoptik Grau unglasiert rektifiziert

45x90x2 cm | 60x60x2 cm
178.00394 | **178.00307**
CHF 78.00/m² | CHF 70.00/m²



iamara® Betonoptik Creme unglasiert rektifiziert

60x60x2 cm
064.00114
CHF 74.00/m²



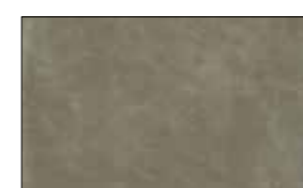
iamara® Betonoptik Schlamm unglasiert rektifiziert

60x60x2 cm
064.00115
CHF 74.00/m²



iamara® Betonoptik Hellgrau unglasiert rektifiziert

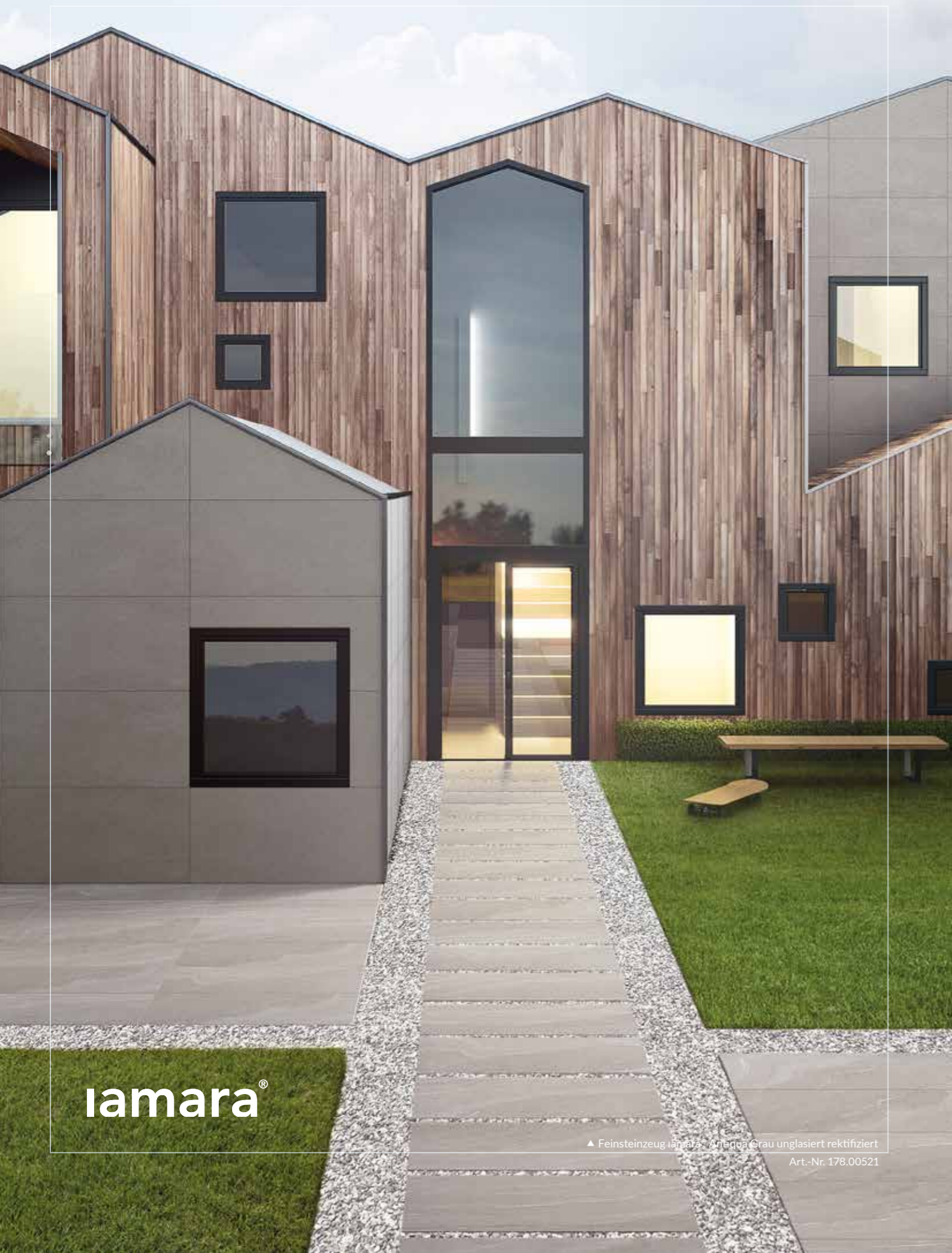
60x60x2 cm
064.00116
CHF 74.00/m²



iamara® Betonoptik Grau unglasiert rektifiziert

60x60x2 cm
064.00117
CHF 74.00/m²

Alle aufgeführten Serien sind Lagerartikel. Weitere Formate auf Anfrage.

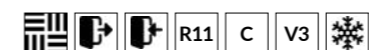


iamara®

▲ Feinsteinzeug iamara® Antiqua Grau unglasiert rektifiziert
Art.-Nr. 178.00521

Feinsteinzeug

80x80x2 cm | 100x50x2 cm | 120.5x30x2 cm



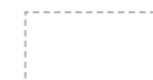
iamara® Maui Grau unglasiert rektifiziert

80x80x2cm
041.01637
CHF 84.00/m²



iamara® Maui Sand unglasiert rektifiziert

80x80x2cm
041.01639
CHF 84.00/m²



iamara® Antiqua Grau unglasiert rektifiziert

100x50x2 cm
178.00521
CHF 89.00/m²



iamara® Antiqua Sand unglasiert rektifiziert

100x50x2 cm
178.00520
CHF 89.00/m²



iamara® Caprera Honig unglasiert rektifiziert Grip

120.5x30x2cm
056.00274
CHF 78.00/m²



iamara® Caprera Walnuss unglasiert rektifiziert Grip

120.5x30x2cm
056.00273
CHF 78.00/m²

Alle aufgeführten Serien sind Lagerartikel. Weitere Formate auf Anfrage.

ALLE AUFGEFÜHRTEN
SERIEN SIND
LAGERARTIKEL.

DAS **BODENPLATTEN-SORTIMENT**
IST **DUAL** AUCH AN DER
WAND EINSETZBAR.

WANDPLATTEN HINGEGEN
WERDEN **AUSSCHLIESSLICH**
AUCH ALS DIESE VERWENDET.



Wissenswertes

Fliesenwissen

Keramikplatten und ihre Unterschiede

Steingut glasiert

Ideal für Ihren Wandbelag im Innenbereich

Steingut wird unterhalb der Sintergrenze (Schmelzpunkt) bei Temperaturen zwischen 900°C und 1100°C gebrannt. Daher kommt es beim Brennprozess nicht zum vollständigen Schmelzen (Sintern) der Rohstoffe. Es entsteht ein poröser Scherben mit vielen Luftporen, welcher mehr als 10% Wasser aufnehmen kann.

- Die Steingutfliese ist sehr weich und lässt sich daher einfach verarbeiten. Sie kann problemlos geschnitten, gebrochen und gebohrt werden.

Gleichzeitig sind sie aber aufgrund dieser Eigenschaft nicht sehr belastbar (Bruchlast, nicht frostbeständig) und sollten daher nicht am Boden oder im Aussenbereich verwendet werden. Die Glasur erleichtert die Reinigung, ist wasserdicht und resistent gegenüber Säuren, Flecken und Schmutz.

Steinzeug

Bitte nicht verwechseln – Der Allrounder für Innen & Aussen, für Wand & Boden

Die beiden Materialien Steingut und Steinzeug werden namentlich gerne verwechselt.

Auf den ersten Blick unterscheiden sich diese nur wenig. Trotz vieler Gemeinsamkeiten, handelt es sich aber um zwei gänzlich verschiedene Fliesentypen. Im Unterschied zu Steingut besteht Steinzeug aus Feinkeramik und wird je nach Zusammensetzung bei 1150°C bis 1300°C gebrannt. Durch die fast vollständige Sinterung (Schmelzung) ist das Ergebnis ein dichter, harter und belastbarer Scherben. Dadurch ist die Wasseraufnahme sehr gering und liegt bei maximal 3%. Deswegen sind sie frostsicher und können problemlos im Freien verwendet werden.

Ein weiterer Aspekt ist die Glasur. Anders als Steingutmaterial muss Steinzeug nicht zwingend glasiert werden. Die unglasierte Variante wird vor allem als Bodenbelag verwendet. Sie erfüllt die Ansprüche für öffentliche Bereiche, welche erhöhte Rutschwerte erfordern.

Feinsteinzeug

Die neue Generation der Steinzeugfliese

Hierbei handelt es sich nicht um Fliesen aus sehr fein gemahlenden Rohstoffen, sondern um Steinzeugplatten, welche unter höherem Druck in Form gepresst werden. Im Brennvorgang bei bis zu 1300°C schmelzen die Rohstoffe besonders dicht zusammen. Das Ergebnis ist ein kompakter Scherben mit einer minimalen Wasseraufnahme von unter 0.5%. Die Werte erlauben sogar das Einsetzen in hoch belastenden Bereichen wie Schwimmbäder, Einkaufszentren, Grossküchen oder Terrassen und Balkone (bfu-Norm: in 2cm Stärke auf Stelzlager, im Verbund auf einem Drainagemörtel oder im Splitt, in 1cm Stärke verklebt bis Format 30x30cm). Die Rohstoffrezeptur selbst unterscheidet sich nicht von derjenigen der Steinzeugfliese.

Hug Baustoffe AG | 2023

Reinigungs- & Pflegeanleitung

von keramischen Wand- & Bodenbelägen

Erstreinigung durch Fachbetrieb

Frisch verlegtes Plattenmaterial wird mit dem Ausfugen abgewaschen. Vom Fugenmaterial bleibt ein leichter, fast unsichtbarer Zementschleier zurück. Dieser muss entfernt werden, da sich sonst der Alltagsschmutz damit verbindet und die Reinigung erheblich erschwert.

Nach der Austrocknung können die Zementreste entfernt werden. Dafür werden spezielle Reiniger (Zementschleierentferner) benutzt.

Laufende Reinigung

Der Reinigungsaufwand bei keramischen Belägen im Innenbereich ist gering. Glasierte Oberflächen und glatte Steinzeugfliesen können leicht abgewaschen werden. Bei Reinigungszusätzen gilt das Motto: Weniger ist mehr. Für die regelmässige Unterhaltspflege empfehlen wir als Beigabe im Wischwasser einen geeigneten Pflege-reiniger.

- Bei stark verschmutzten Belägen, Flächen mit hoher Beanspruchung (raue, profilierte Oberflächen) oder falscher Pflege sollte ein Intensivreiniger, welcher hartnäckige Verschmutzungen löst und entfernt, eingesetzt werden.

Schutzimprägnierung für unglasierte keramische Beläge

Eine Imprägnierung schliesst erfolgreich die Oberfläche und verhindert das Eindringen von Wasser sowie alltäglichem Schmutz (Fette & Öle).

Gerade im Küchenbereich oder im Badezimmer können unschöne optische Mängel in Form von Flecken entstehen. Deshalb ist dieser Arbeitsschritt sinnvoll und wird daher von der Firma Hug Baustoffe empfohlen. Um ein optimales Ergebnis zu erzielen, müssen die Platten vor dem Arbeitsgang vollständig gereinigt und getrocknet werden.

Hug Baustoffe AG | 2023

Diese Informationen sind unverbindlich. Wir verweisen auf die Dosierangaben der Hersteller.

Die Verwendung eines Produkts ist auf die örtlichen Gegebenheiten und die zu behandelnden Oberflächen abzustimmen



lamara®

▲ Feinsteinzeug Eiche Classic glasiert rektifiziert
Art.-Nr. 292.00002

Verlegehinweise

Keramikplatten im Aussenbereich

Unsere Outdoorkeramik in 2 cm Stärke ist für den gesamten Aussenbereich geeignet und bietet im Vergleich zu anderen Aussenbelägen viele Vorteile. Neben dem geringen Reinigungsaufwand sind sie kratz- und bruchfest und erfüllen die Normen der Beratungsstelle für Unfallverhütung bfu.

- Für die Entscheidungsfindung sollten folgende Sichtpunkte einbezogen werden: der vorhandene Untergrund, die spätere Nutzung sowie das Kostendach.

Die Unkomplizierte

Verlegung auf Stelzlager

Dies ist eine sehr einfache und unkomplizierte Variante. Entgegen den anderen Systemen hat diese den Vorteil, dass sich die speziell angefertigten Stelzen millimetergenau in der Höhe verstellen lassen und so auch Mass-toleranzen ohne Probleme ausgeglichen werden können.

Stelzlager erlauben auch das «Überfliesen» von bestehenden Belägen (Aufbauhöhe ist zu berücksichtigen). Diese Methode ist zudem vor allem auf Dachterrassen oder Balkonen üblich, da zusätzliches Gewicht von Splitt oder anderen Bettungsmaterialien eingespart werden kann.

- Zubehör zu dieser Verlegevariante finden Sie in der lamara®-Broschüre «Outdoor».

Die Praktische

Trockenverlegung im Splittbett

Verlegen auf Splitt; eine besonders schnelle und preiswerte Variante. Die Platten sind sofort begehbar und können mit wenigen Handgriffen ausgewechselt werden. Bitte beachten Sie, dass das Risiko von Verschiebungen nur durch feste Begrenzungen wie Randsteine, Wände und Fugenkreuze minimiert werden kann.

Der Klassiker

Verlegung im Verbund (fest verklebt)

Diese traditionelle Verlegeart hat sich bereits seit vielen Jahren im Garten- und Landschaftsbau bewährt. Die Terrassenplatten werden auf einem Drainagemörtel, welcher wasserdurchlässig ist, fest verklebt. Die Fliesen sind fixiert und können sich nicht verschieben. Bei entsprechender Stärke des Mörtels ist gar eine Befahrung mit dem PKW möglich.

- Wir verweisen auf die einschlägigen SIA-Normen und die jeweiligen Merkblätter der zuständigen Verbände in Bezug auf Keramikbeläge im Aussenbereich.

Der perfekte Schnitt

Schnitt von 20mm Fliesen

- Für den Zuschnitt von 20mm starken Fliesen, empfehlen wir einen Nasszuschnitt mit speziellen Diamant-trennscheiben.

Hug Baustoffe AG | 2023

Technische Informationen

Güteanforderung europäische Normen

PRODUKTNORMEN vereinfacht auf Format 10x10cm für BIII, bzw. 30x30cm für BI bezogen	TROCKENGEPRESSTE KERAMISCHE FLIESEN & PLATTEN DIN EN 14411		PRÜFNORMEN DIN EN ISO	
	GRUPPE BIa + BIb 30x30 cm	GRUPPE BIII 10x10 cm		
A ABMESSUNGEN + OBERFLÄCHEN				
1	Länge und Breite	±0,6%	±0,5%	DIN EN ISO 10545-2
2	Dicke	± 5%	± 10%	DIN EN ISO 10545-2
3	Geradheit der Kanten	±0,5%	±0,3%	DIN EN ISO 10545-2
4	Rechtwinkeligkeit	±0,5%	±0,5%	DIN EN ISO 10545-2
5	Ebenflächigkeit			DIN EN ISO 10545-2
5.1	Mittelpunkt­wölbung	±0,5%	±0,5 / -0,3%	DIN EN ISO 10545-2
5.2	Kanten­wölbung	±0,5%	±0,5 / -0,3%	DIN EN ISO 10545-2
5.3	Windschiefe	±0,5%	±0,5%	DIN EN ISO 10545-2
6	Oberflächen mängelfrei	mind. 95%	mind. 95%	DIN EN ISO 10545-2
7	Farbabweichungen	•	•	DIN EN ISO 10545-16
B PHYSIKALISCHE EIGENSCHAFTEN				
			glasiert	
1	Wasseraufnahme im Mittel- / max. Einzelwert	Bla ≤ 0,5% Blb ≤ 3%	> 10%	DIN EN ISO 10545-3
2	Biegefestigkeit Klammwert = min. Einzelwert	Bla min. 35 (32) N/mm ² Blb min. 30 (27) N/mm ²	Dicke < 7,5mm: 15 N/mm ² Dicke ≥ 7,5mm: 12 N/mm ²	DIN EN ISO 10545-4
2.1	Bruchlast ≥ 7,5 mm Dicke	Bla min. 1300 N Blb min. 1100 N	min. 600 N	DIN EN ISO 10545-4
2.2	Bruchlast < 7,5 mm Dicke	min. 700 N	min. 200 N	DIN EN ISO 10545-4
3	Schlagfestigkeit	•	•	DIN EN ISO 10545-5
4	Widerstand Tiefenverschleiss	≤ 175 mm ³	-	DIN EN ISO 10545-6
5	Widerstand Glasurabrieb	0-5	0-5	DIN EN ISO 10545-7
6	Ausdehnungskoeffizient max.	•	•	DIN EN ISO 10545-8
7	Temperaturwechselbeständigkeit	•	•	DIN EN ISO 10545-9
8	Feuchtedehnung	ca. 0,001 mm/m	ca. 0,01mm/m	DIN EN ISO 10545-10
9	Widerstand gegen Glasurrisse ²⁾	gefordert	gefordert	DIN EN ISO 10545-11
10	Wärmeleitfähigkeit	ca. 1 W/mK	ca. 0,8 W/mK	-
11	Ableitwiderstand	10 ¹⁰ Ohm	10 ¹⁰ Ohm	DIN EN 1081
12	Dampfdiffusionswiderstand	ca. μ 120.000	ca. μ 100.000	DIN EN ISO 12572
13	Frostbeständigkeit	gefordert	-	DIN EN ISO 10545-12
14	Licht- und Farbechtheit	•	•	DIN 51094
15	Brandverhalten	A1 unbrennbar	A1 unbrennbar	DIN 4102/ DIN EN 13501-1



▲ Aus unserer Ausstellung in
Hinwil, Volketswil, Wettingen und Zürich



C CHEMISCHE EIGENSCHAFTEN ³⁾				
1	Chemikalienbeständigkeit	siehe Prüfzeugnis	siehe Prüfzeugnis	DIN EN ISO 10545-13
2	Fleckbeständigkeit (glasiert)	min. Kl. 3	min. Kl. 3	DIN EN ISO 10545-14
D TRITTSICHERHEIT				
1	Reibungskoeffizient	•	•	E-DIN EN ISO 10545-17
1.1	Gewerbebereich (BG)	Gruppen R9-13/V4-10	-	DIN 51130
	Berufsgenossenschaften			BGR 181
1.2	Barfussbereich (BUK)	Gruppen A/B/C	-	DIN 51097
	BV-Unfallkassen		-	GUV-I 8527

²⁾ Ausnahmen sind gekennzeichnet | ³⁾ Flusssäure und deren Verbindungen ausgeschlossen

Technische Informationen

Abmessungen und Oberflächen

Zulässige Längen- und Breiten-Toleranzen entsprechend der Produktnormen

DIN EN 14411	GRUPPE A1a/A1b 25x12,5 cm		GRUPPE A1a 25x12,5 cm		GRUPPE B1a/B1b 30x30 cm	GRUPPE B11 10x10 cm
	« Natur »	« Präzision »	« Natur »	« Präzision »		
Abweichung vom Herstellmass	±2,0%	±1,0%	±2,0%	±1,25%	±0,75%	±0,75%
Abweichung von durchschnittlicher Seitenlänge	±1,5%	±1,0%	±1,5%	±1,0%	±0,5%	±0,5%

DIN-Norm EN 14411

Sie sieht vor, dass der Hersteller das Fertigungsmass so wählen darf, dass der Unterschied zwischen dem Fertigungsmass und dem Nennmass ± 2% nicht überschreiten und in jedem Fall unter ± 5 mm liegt. D.h. dass Platten mit einem Nennmass von 600x300mm unter Umständen ein Fertigungsmass von 595x295mm aufweisen können.

Fertigungsmass

Die von den Normen ISO 13006 G und EN 14411 G vorgeschriebenen Anforderungen: Für Produkte mit Massen über 190cm² und unter bzw. 410cm² beträgt die vorgesehene Toleranz ±0,6%. D.h. eine Platte mit einem Fertigungsmass von 595x295 mm kann mit der eingerechneten Toleranz die Grösse von 591,4x293,2mm aufweisen.

Fazit

Angesichts dieser Information ist es Tatsache, dass Platten mit einem Nennmass von 600x300mm in Wirklichkeit eine Grösse von 592x295mm aufweisen dürfen.

ABMESSUNGEN DIN EN ISO 10545-2

Länge, Breite, Dicke, Kantenabweichung, Rechtwinkligkeit und Ebenflächigkeit werden als Abweichung vom Herstellmass bzw. als Abweichung von der durchschnittlichen Seitenlänge (10 Proben) gemessen.

OBERFLÄCHENBESCHAFFENHEIT DIN EN ISO 10545-2

Die Oberflächen von 1m² bzw. 30 Stück werden bei 300 Lux aus 1m Entfernung auf sichtbare Mängel betrachtet.

FARBABWEICHUNGEN DIN EN ISO 10545-16

Für Uni-Waren gilt $\Delta E_{cmc} < 0,75$ als farbgleich.

BRANDFARBENSORTIERUNG

Die Brandfarbzugehörigkeit wird codiert auf die Verpackung gestempelt. Nur gleiche Brandfarben ergeben eine einheitliche Optik. Bei rustikalen Spaltplatten sind grössere Farbabweichungen üblich. Es sollte aus diversen Paketen gemischt verlegt werden.

GRÖSSENSORTIERUNG

Produktionstechnisch bedingt variieren die Herstellmass. Das Herstellmass wird codiert auf die Verpackung gestempelt. Es sollten nur Pakete gleicher Codierung miteinander verlegt werden. Die Differenzen werden gemäß VOB in den Fugen ausgeglichen.

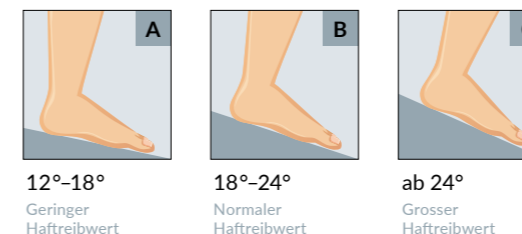
Anforderung an Bodenbeläge

Im Barfussbereich

EINSATZORTE	Bewertungsgruppe	
	bfu/EMPA	DIN-Norm 51097
Badezimmer	GB1	A
WC-Anlagen	GB1	A
Einzel- und Sammelumkleideräume	GB1	A
Duschräume, Duschwannen	GB2	B
Barfussgänge mit erhöhten Anforderungen	GB1	A
Lifte mit erhöhten Anforderungen	GB2	B
Sauna- und Ruhebereich weitgehend trocken	GB1	A
Dampfbäder, Sauna- und Ruhebereich mit erhöhten Anforderungen	GB2	B
Therapiebäder	GB3	C
Bereiche der Desinfektionsprühanlagen	GB2	B
Beckenumrandungen	GB2	B
Beckenrand geneigt	GB3	C
Durchschreitbecken	GB3	C
Beckenböden: in Nichtschwimmerbereichen, wenn im gesamten Bereich die Wassertiefe mehr als 80cm beträgt	GB1	A
Beckenböden: in Nichtschwimmerbereichen, wenn in Teilbereichen die Wassertiefe weniger als 80cm beträgt	GB2	B
Beckenböden in Nichtschwimmerbereichen von Wellenbecken	GB2	B
Hubböden	GB2	B
Planschbecken	GB2	B
Ins Wasser führende Leitern	GB2	B
Ins Wasser führende max. 1m breite Treppen mit beidseitigem Handlauf	GB2	B
Leitern und Treppen ausserhalb des Beckenbereichs	GB2	B
Ins Wasser führende Treppen mit erhöhten Anforderungen	GB3	C
Ins Wasser führende Rampen	GB3	C
Aufgänge zu Sprunganlagen und Wasserrutschen	GB3	C

BEWERTUNGSGRUPPEN IM BARFUSSBEREICH

Siehe auch Seite 11



Privatbereiche

Hinsichtlich der Trittsicherheit unterliegen keramische Bodenbeläge im Privatbereich keinen geregelten Vorgaben. Jedoch empfehlen wir je nach persönlichem Sicherheitsbedürfnis, ggf. trittsichere Fliesen zu wählen.



Anforderung an Bodenbeläge

Im Schuhbereich

EINSATZORTE	Bewertungsgruppe	
	bfu/EMPA	DIN-Norm 51097
ERSCHLIESSUNG		
Aussenbereich eingewandert, gedeckt	GS1	R10
Aussentreppen gedeckt	GS2	R11
Aussentreppen ungedeckt	GS3	R12
Eingangsbereiche und Treppen überdacht	GS2 oder GS1 V4	R11 oder R10 V4
Eingangsbereiche mit Schmutzschleusen	GS1	R10
Eingangsbereiche ohne Schmutzschleusen	GS2	R11
Korridore	GS1	R10
Laubgänge gedeckt, eingewandert	GS1	R10
Laubgänge gedeckt, offen	GS2	R11
Lifte	GS1	R10
Rampen gedeckt bis max. 6% Steigung	GS2	R11
Rampen ungedeckt bis max. 6% Steigung	GS3	R12
Rampen gedeckt über 6% Steigung	GS3	R12
Rampen ungedeckt über 6% Steigung	GS4	R13
Treppenzugänge mit Schmutzschleusen	GS1	R10
Treppenzugänge ohne Schmutzschleusen	GS2	R11
Treppenhäuser, Innentreppen	GS1	R10
Vorplätze gedeckt	GS2	R11
Vorplätze ungedeckt	GS3	R12
WOHNBEREICH		
Abstellräume für Zweiräder	GS1	R10
Einstellhallen, Garagen	GS2	R11
Keller, Heizung, Trockenräume, Waschküchen	GS1	R10
Küchen	GS1	R10
Terrassen, Balkone gedeckt	GS1	R10
Terrassen, Balkone ungedeckt	GS2	R11
Wintergärten	GS1	R10
GASTGEWERBE UND HANDEL		
Speiseräume, Gasträume, Kantinen	GS1	R10
Kaffee- und Teeküchen	GS1	R10
Küchen bis 100 Gedecke pro Tag (Gaststätten- und Hotelküchen)	GS2	R11 V4
Küchen über 100 Gedecke pro Tag (Gaststätten- und Hotelküchen)	GS3	R12 V4
Aufbereitungsküchen (z. Bsp. Fast-Food-Küchen)	GS3	R12 V4
Restaurants Gästebereich	GS1	R10
Verkaufsbereiche Non Food	GS1	R10
Verkaufsbereiche Food	GS2	R11

GESUNDHEITSWESEN		
Patientenzimmer	GS1	R10
Therapieräume	GS1	R10
Küchen für Gemeinschaftsverpflegung in Krankenhäusern, Kliniken	GS3	R12

ÖFFENTLICHE BAUTEN		
Sanitärräume (Toiletten, Umkleide- und Waschräume)	GS1	R10
Klassenräume, Gruppenräume	GS1	R10
Lehrküchen, Küchen in Kindergärten	GS2	R11
Pausenhallen gedeckt	GS1	R10
Pausenhallen ungedeckt	GS2	R11
Werkräume	GS1	R10
Auditorien, Kirchen, Versammlungsräumlichkeiten	GS1	R10
Museen, Kinos	GS1	R10
Schalterräume	GS1	R10

TRANSPORTGEWERBE		
Bahnböden Einstiegs- und Ausstiegsbereiche	GS2	R11
Bahnböden Sitzbereiche	GS2	R11
Busböden, Tramböden	GS3	R12
Bergbahnstationen	GS4/V4	R13 V4
Perron, Gleise gedeckt, unterirdisch	GS3	R12
Perron, Gleise aussen, der Witterung ausgesetzt	GS4	R13
Betankungsbereiche überdacht	GS2	R11
Betankungsbereiche nicht überdacht	GS3	R12
Lagerbereiche im Freien	GS2 oder GS1 V4	R11 oder R10 V4

VERKEHRSWEGE		
Laderampen überdacht	GS2 oder GS1 V4	R11 oder R10 V4
Laderampen nicht überdacht	GS3	R12
Waschhallen / Waschplätze	GS2	R11

VERDRÄNGUNGSRAUM «V» Siehe auch Seite 11

GRUPPE	V4	V6	V8	V10
MINDESTVOLUMEN	4 cm ³ /dm ²	6 cm ³ /dm ²	8 cm ³ /dm ²	10 cm ³ /dm ²

BEWERTUNGSGRUPPEN IM SCHUHBEREICH Siehe auch Seite 11

 R9	 R10	 R11	 R12	 R13
6°-10° Geringer Haftreibwert	10°-19° Normaler Haftreibwert	19°-27° Erhöhter Haftreibwert	27°-35° Grosser Haftreibwert	ab 35° Sehr grosser Haftreibwert



Allgemeine Hinweise

Keramische Wand- & Bodenbeläge

1. Verweis

Wir verweisen auf die DIN-Norm EN 14411, Herstelltoleranzen Keramik, die technischen Merkblätter des SPV, die bfu-/Empa Normen, bfu Dokumentation 2.032 Anforderungen an Bodenbeläge, SIA 118/248 Allgemeine Bedingungen für Plattenarbeiten und auf die technischen Informationen und Hinweise in unserer ramara®-Broschüre.

Preis- und Sortimentsänderungen sind vorbehalten. Fehlerhaftes Material darf nicht eingebaut werden und ist sofort zu melden. Bei Missachtung trägt der Kunde sämtliche Kosten, inklusive Folgeschäden. Bei eingebautem Material werden nachträgliche Reklamationen und Schadenersatzforderungen abgelehnt.

Farb- und Massabweichungen zwischen Ausstellungsplatten, Muster und Lieferung sind kein Beanstandungsgrund. Es handelt sich dabei nicht um einen Mangel, vielmehr um eine natürliche Eigenschaft der keramischen Platten.

2. Grossformate

Wir empfehlen grossformatige Platten (ab Kantenlänge < 70 cm) wenn möglich mit Kreuzfugen zu verlegen. Fachgerechte Verlegerverbände, sowie die technisch notwendige Mindestfugenbreite von 3 mm, tragen zur Minimierung von Unebenheiten bei. Überzähne können zu ästhetischen Problemen führen (Streiflicht). Untergrund: Muss eine erhöhte Anforderung bezüglich Ebenheit, Tragfähigkeit, Massgenauigkeit und Druckfestigkeit aufweisen. Untergründe aus Gipsplatten sind nur bedingt geeignet, es sind Herstellerangaben zu beachten.

Hilfsmittel zur Vermeidung von Überzähnen: Hug Baustoffe AG – Platten Nivelliersystem: z.B. 163814 Platten Nivelliersystem KD 12450 Basis-Set schwarz 2 mm, 163826 Platten Nivelliersystem KD 12500 Maxi-Set schwarz 2 mm

3. Mischbeläge

Bitte berücksichtigen Sie, dass bei Mischbelägen, bestehend aus verschiedenen Formaten und Farben, mögliche Unterschiede bei der Tonalität wie auch bei der Kalibrierung auftreten können.

4. Glasmosaik

Das Glasmosaik wird nach den höchstgeltenden Qualitätsanforderungen hergestellt. Kleine Beschädigungen an Ecken und Kanten sind gewollt und gehören zum Erscheinungsbild einer Mosaikarbeit (vgl. SIA 248, 4.1.2.3). Farbabweichungen zum Muster können innerhalb der Herstellungstoleranz variieren.

Zur Pflege und Reinigung der Oberflächen aus Glasmosaik können traditionelle Reinigungsmittel verwendet werden (exkl. Produkte, die Fluorwasserstoffsäure oder Phosphorsäure enthalten), wobei man aber darauf achten sollte, das Reinigungsmittel mit reichlich Wasser abzuspülen. Keine alkalischen Reinigungsmittel verwenden!

5. Zementplatten

Eine wie keine. Die teils handgefertigte Produktion lässt jede Platte als Einzelstück entstehen. Aus diesem Grund weichen die einzelnen Exemplare leicht in ihrer Dicke und Farbe ab. Zementplatten werden nicht wie handelsübliche Platten gebrannt, sondern getrocknet und sind bis nach dem letzten Arbeitsschritt, der Imprägnierung, offenporig und daher schmutz- und feuchtigkeitsempfindlich. Zementplatten müssen daher zwingend vor der Verlegung an einem trockenen und sauberen Ort gelagert werden. Sollten eingefärbte Fugen erwünscht werden ist unter

allen Umständen ein Fugenmuster anzulegen. Verfärbungen der Oberfläche durch Farbpigmente sind nicht auszuschliessen.

Zementplatten, welche nicht sachgerecht verlegt werden, können optische und funktionelle Fehler aufweisen, für welche die Firma Hug Baustoffe AG keine Haftung übernehmen kann. Wir verweisen daher auf die Verlegehinweise der Hersteller. Für die Reinigung empfehlen wir einen Allzweckreiniger mit einem neutralen pH-Wert. Keine aggressiven, säurehaltigen, alkalischen Produkte sowie keine Bleichmittel verwenden (Herstellerangaben beachten)!

6. Empfehlungen

Für die Erstreinigung von unglasiertem Feinsteinzeug sowie starker strukturierten, glasierten Bodenplatten empfehlen wir Ihnen das Produkt technisch abzusäuern (z.B. mit Zementschleierentferner).

Poliertes Feinsteinzeug empfehlen wir Ihnen zu imprägnieren.

Hug Baustoffe AG | 2023

Allgemeine Geschäftsbedingungen

Keramische Wand- & Bodenbeläge

1. Geltungsbereich

Die vorliegenden Allgemeinen Geschäftsbedingungen finden auf die gesamten Geschäftsbeziehungen zwischen der Hug Baustoffe AG und ihren Kunden Anwendung. Mit der Auftragserteilung anerkennt der Kunde diese Allgemeinen Geschäftsbedingungen und deren vorbehaltlose Umsetzung.

2. Preise/Angebote

Sämtliche Preise in Katalogen, Preislisten, auf Webseiten, Prospekten, Ausstellungen usw. erfolgen freibleibend und sind unverbindlich. Die Mehrwertsteuer ist in den Preisen nicht inbegriffen und wird auf den Fakturen separat ausgewiesen.

3. Lieferbedingungen

Für sämtliche Lieferungen wird ein Transportkostenanteil in Rechnung gestellt. Die gültigen Tarife befinden sich im Anhang des Kataloges und sind auf unserer Homepage ersichtlich. Bei Ablad wird die Ware neben den Lastwagen auf den Boden gestellt. Transporttarife können während des Jahres angepasst werden, insbesondere aufgrund von Erhöhung der Treibstoffkosten und Anpassungen der LSWA. Alle Lieferungen erfolgen auf Gefahr des Empfängers. Für verspätete oder verzögerte Lieferungen lehnt die Hug Baustoffe AG jegliche Ansprüche auf Schadenersatz sowie weitere bautechnische und organisatorische Folgekosten ab. Das Eigentum an der Ware bleibt bis zur vollständigen Bezahlung des Kaufpreises im Eigentum der Hug Baustoffe AG. Nutzen und Gefahr gehen mit der Auslieferung der Ware ab Verkaufsstelle oder Lager auf den Kunden über, selbst wenn die Lieferung franko erfolgt. Ausgenommen sind Lieferungen, welche durch Lastwagen der Hug Baustoffe AG ausgeführt werden. In diesem Fall gehen Nutzen und Gefahr erst mit Ablad der Ware am Lieferort auf den Kunden über.

4. Lagerhaltung

Kataloge, Preislisten, Web-Seiten usw. verpflichten die Hug Baustoffe AG nicht zur Lagerhaltung oder Lieferung der darin aufgeführten Materialien.

5. Gebinde/Verpackungen/Euro-Paletten

Die in Rechnung gestellten Gebinde, Verpackungen und Paletten sind zusammen mit der Warenfaktura zu bezahlen. Verrechnete, in einwandfreiem Zustand und franko retournierte Euro-Paletten werden gutgeschrieben, wobei eine Benutzungsgebühr in Abzug gebracht wird. Nur die Anzahl verrechneter Euro-Paletten darf retourniert werden. Bei Abholaufträgen von Euro-Paletten ohne gleichzeitige Warenlieferung wird ein Transportkostenteil belastet.

6. Beratung/Bauproduktgesetz

Hinweise, Vorschläge und Beispiele in unseren Publikationen und durch unsere Mitarbeitenden erfolgen ohne Gewähr. Sie entsprechen unseren heutigen Erkenntnissen und beziehen sich auf übliche Fälle, wie sie in der Praxis häufig vorkommen. Alle von der Hug Baustoffe AG publizierten Produktinformationen dienen wegweisend zur schnellen Identifikation des Artikels, sie ersetzen die Konsultation des Produktdatenblatts nicht. Fachmännische, der Norm entsprechende Verarbeitung wird vorausgesetzt. Auf Verlangen des Kunden werden die gemäss Bauproduktgesetz sowie gemäss Bauproduktverordnung notwendigen Unterlagen in gedruckter Form abgegeben, oder es wird mitgeteilt, wie diese Unterlagen elektronisch abgerufen werden können.

7. Gewährleistung und Haftung

Handelsübliche oder herstellungsbedingte Abweichungen in Farbe, Grösse, Gewicht, Oberflächenbeschaffenheit können nicht

beanstandet werden, sofern die üblichen Toleranzgrenzen eingehalten wurden (SIA-Normen, DIN-Normen, handelsübliche Toleranzgrenzen). Es bestehen auch keine Mängel bei unsorgfältigem Transport, Missachtung anerkannter Regeln der Baubranche, Nichtbeachten von Vorschriften oder Gebrauchsanweisungen, unsachgemässer Lagerung und Wartung oder übermässiger Beanspruchung. Der Kunde hat die Ware unverzüglich nach Erhalt auf Richtigkeit, Qualität und Menge zu prüfen. Beanstandungen müssen unverzüglich, jedoch spätestens innert 7 Tagen nach Erhalt der Ware schriftlich gemeldet werden. Bei Missachtung trägt der Kunde sämtliche Kosten inklusive Folgeschäden. Auf später erfolgten Reklamationen sowie nach der Weiterverarbeitung des beanstandeten Materials ist jegliche Schadenersatzforderung ausgeschlossen. Mängelrügen befreien den Kunden nicht von der Pflicht zur fristgerechten Zahlung. Die Verjährungsfristen sind im Obligationenrecht geregelt. Bei berechtigten Mängelrügen oder Garantieleistungen ist die Hug Baustoffe AG berechtigt, auf eigene Kosten zu entscheiden, wie der Mangel behoben wird. Sei es durch Nachbesserung, Ersatz der Ware, Preisreduktion oder Rücknahme des Materials. Weitergehende Ansprüche werden, soweit gesetzlich zulässig, wegbedungen. Die Gewährleistungspflicht gilt als ausgeschlossen, wenn die Hug Baustoffe AG die Funktion einer Fakturierungsstelle für Lieferungen ab Hersteller-Werk einnimmt. Es gelten die vom Hersteller angegebenen Produkte-Leistungserklärungen.

8. Zahlungsbedingungen

Die Zahlungsfrist lautet grundsätzlich 30 Tage netto ab Rechnungsdatum. Anderweitige Zahlungskonditionen bedürfen der vorgängigen Regelung oder sind auf den Rechnungen vermerkt. Nach Ablauf der Zahlungsfrist oder bei Überschreitung der Kreditlimite befindet sich der Kunde in Verzug und kann durch uns mit sofortiger Wirkung und ohne besondere Mitteilung für weitere Warenbezüge auf Kredit gesperrt werden. Wir behalten uns vor, Mahngebühren und Verzugszinsen zu marktüblichen Konditionen, jedoch mindestens 5% Verzugszins zu verlangen. Unberechtigte Skontoabzüge werden automatisch nachbelastet. Bei Betreibungen, Pfändungen, Konkursen, Handwerkerpfandrechtsfällen und Nachlassverträgen verfallen sämtliche Rabatte und Vergünstigungen. Für Inkassospesen werden mindestens CHF 100.- oder die effektiven Kosten berechnet.

9. Rücknahme von Lagermaterial

Rücknahmen dürfen nur mit unserem ausdrücklichen Einverständnis erfolgen. Für zurückgegebene Waren wird als Entschädigung für die Umtriebe ein Abzug ab 20% auf dem fakturierten Preis vorgenommen sowie eventueller Rücktransport verrechnet. Es werden nur ganze Verpackungseinheiten, welche in derselben Tonalität am Lager vorrätig sind, zurückgenommen. Von der Rücknahme gänzlich ausgeschlossen sind Spezialanfertigungen, Sackmaterialien sowie beschädigte oder verschmutzte, nicht in Originalverpackung oder bereits montierte Waren.

10. Datenschutz

Der Schutz Ihrer Daten erfolgt im Rahmen der in der Schweiz geltenden gesetzlichen Vorschriften.

11. Anwendbares Recht und Gerichtsstand

Der Vertrag und die vorliegenden Allgemeinen Geschäftsbedingungen unterliegen dem schweizerischen Recht. Gerichtsstand ist Uster. Die Hug Baustoffe AG ist auch berechtigt, Kunden an deren Wohnsitz resp. Firmensitz oder an jedem anderen zuständigen Gericht einzuklagen.

Hug Baustoffe AG | 2023



Unsere Ausstellungen für Bäder und Platten

Besuchen Sie uns an einem unserer Standorte

Hinwil

Hug Baustoffe AG

Wässeristrasse 16
8340 Hinwil

044 938 83 80

Volketswil

Hug Baustoffe AG

Brunnenstrasse 1
8604 Volketswil

044 905 94 94

Zürich

Hug Baustoffe AG

Räffelstrasse 24
8045 Zürich

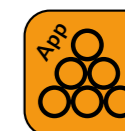
044 421 44 80

Wettingen

Hug Baustoffe AG

Landstrasse 176
5430 Wettingen

056 437 88 00



Dä HUG hätt's



HAUPTSITZ

Nänikon

Hug Baustoffe AG

- Baumaterial
- Werkzeuge & Maschinen
- Gartenbau-Ausstellung

Grossrietstrasse 12
CH-8606 Nänikon

+41 44 905 97 00

info@hug-baustoffe.ch
www.hug-baustoffe.ch

AUSSTELLUNGEN BAD & PLÄTTLI

Hinwil

Wässeristrasse 16
8340 Hinwil

044 938 83 80

Volketswil

Brunnenstrasse 1
8604 Volketswil

044 905 94 94

Wettingen

Landstrasse 176
5430 Wettingen

056 437 88 00

Zürich

Räffelstrasse 24
8045 Zürich

044 421 44 80

BAUMATERIAL

Bülach

Ifangstrasse 21
8180 Bülach

044 863 40 60

Hinwil

Wässeristrasse 16
8340 Hinwil

044 938 83 00

Jona

Rütistrasse 167
8645 Jona

055 253 44 44

Nänikon

Grossrietstrasse 12
8606 Nänikon

044 905 97 00

Wettingen

Tägerhardstrasse 111
5430 Wettingen

056 437 38 38

Zürich

Grubenstrasse 47
8045 Zürich

044 421 44 00



Dä HUG hätt's

