



MIETPROGRAMM

2023

**HUG
BAU
STOFFE**
seit 1946

MIETPARK STANDORTE & ÖFFNUNGSZEITEN

HINWIL

Wässeristrasse 16
8340 Hinwil
044 938 83 00

Montag - Donnerstag
06.30 - 12.00/13.00 - 17.00 Uhr
Freitag
06.30 - 12.00/13.00 - 16.00 Uhr
Samstag
08.00 - 13.00 Uhr

NÄNIKON

Grossrietstrasse 12
8606 Nänikon
044 905 97 00

Montag - Donnerstag
06.30 - 12.00/13.00 - 17.00 Uhr
Freitag
06.30 - 12.00/13.00 - 16.00 Uhr
Samstag geschlossen



Dä HUG hätt's



info@hug-baustoffe.ch
www.hug-baustoffe.ch

Inhaltsverzeichnis

18 Miete Maschinen

| | |
|--|----|
| Scherenarbeitsbühne / Rollgerüst / Dachdeckerlift / Förderband / Plattenlift / Gabelhubwagen | 6 |
| Radlader & Anbaugeräte / Kehrsaugmaschine / Mobiltank | 8 |
| Bagger & Anbaugeräte / Grabenfräse | 10 |
| Rad- & Raupendumper / Motorkaretten / Bodenschutzplatten | 16 |
| Walzen / Vibroplatten / Plattenrüttler / Nadelvibrator / Betonmischer | 19 |
| Erdbohrer / Rasenbearbeitung / Bodenfräsen / Baumstrunkfräse / Holz-Häcksler | 23 |
| Schneiden / Schleifen / Taloschieren / Kernbohren / Bohren / Spitzen. | 26 |
| Hochdruckreiniger / Platten-& Pflasterungsreinigung / Nass-& Trockensauger / Tauchpumpen / Verschlussblasen. | 34 |
| Dämmstoff-Einblasen & - Granulat Nivelliermaschine / Heizen / Entfeuchten / Geberit-Schweissen / Stromerzeuger / Kompressor. | 38 |
| 3-Seiten-Kippanhänger / Verladerrampen / Hand-Hebegeräte / Schuttröhre / Rotations-Laser. | 42 |

Index

A

| | |
|--|----|
| Abbauhammer-Hutter H50 | 12 |
| Abbauhammer-Hutter H100 | 12 |
| Abbauhammer-Hutter H160 | 12 |
| Abbauhammer-Hutter H250 | 13 |
| Abbauhammer-Hutter H400 | 13 |
| Abbruchhammer-Spitzhammer | 33 |
| ACOCLEANER Pflasterungs-Reinigungsmaschine | 35 |
| Acopater-Vibrationsgerät | 21 |
| Aerifizierer-Rasen | 24 |
| Allroundgreifer-Avant 1300 | 9 |
| Alvac-Vakuum-Hebegerät | 14 |
| Anhänger-Dreiseitenkipp | 42 |
| Arbeitsplattformen | 6 |
| ARBO AS 175 Stein- & Fugenfräse | 28 |
| Avant-Allroundgreifer 1300 | 9 |
| Avant-Grabenfräse (15/90) | 8 |
| AVANT-Kehrschaufel | 8 |
| Avant-Kompaktlader 640 | 8 |
| Avant-Schneeschild 2000 | 9 |

B

| | |
|-----------------------------------|----|
| Bagger-Abbauhammer H50 | 12 |
| Bagger-Abbauhammer H100 | 12 |
| Bagger-Abbauhammer H160 | 12 |
| Bagger-Abbauhammer H250 | 13 |
| Bagger-Abbauhammer H400 | 13 |
| Bagger-Betonschere BS110 | 13 |
| Bagger-Doosan 5,8 to | 12 |
| Bagger-Elektro 1,12 to | 10 |
| Bagger-Hutter 1,2 to | 10 |
| Bagger-Hutter 1,12 to | 10 |
| Bagger-Hutter 1,65 to | 11 |
| Bagger-Hutter 2,5 to | 11 |
| Bagger-Hutter 3,8 to | 11 |
| Bagger-Hutter 4,77 to | 11 |
| Bagger-Hutter 5,6 to | 11 |
| Bagger-Hutter 8,3 to | 12 |
| Bagger-Plattenhebezeuge 240 | 15 |
| Bagger-Steinhebezeuge ZG 42 | 14 |
| Bagger-Steinhebezeuge ZG 61 | 14 |
| Bagger-Trittstufenversetzzeuge | 15 |
| Bagger-Universalgreifer G25 | 13 |
| Bagger-Universalgreifer GX55 | 14 |
| Bagger-Universalgreifer GX80 | 14 |
| Bagger-Vakuum-Hebegerät | 14 |
| Bagger-Winkelelementzange | 15 |
| Bagger-Wurzelratte | 13 |
| Balken-Mäher | 23 |
| Bandsäge-Porenbeton | 28 |
| Baufzug-FIXLIFT | 6 |
| Baumstrunkfräse-Vermeer | 25 |
| Bergmann-Dumper 805 | 17 |
| Bergmann-Dumper 807 | 17 |
| Bergmann-Dumper 2040 R | 16 |
| Bergmann-Dumper 2050 R | 16 |
| Bergmann-Minidumper 1005 E | 16 |
| Betonmischer Super Pro 160 lt | 22 |
| Betonrauhmaschine-Boden | 29 |
| Beton- & Sanierungsschleifer Flex | 31 |
| Betonschere-Hutter BS110 | 13 |
| Beton-Vibriernadel | 22 |
| Boden-Betonrauhmaschine | 29 |

| | |
|---------------------------------------|----|
| Bodenfräse | 30 |
| Bodenfräse-Motorhacke | 25 |
| Bodenfräse-Umkehrfräse | 24 |
| Bodenschleifmaschine-Husqvarna PG 450 | 29 |
| Bodenschleifmaschine SC-300 | 29 |
| Boden-Schleif- & Taloschiermaschine | 30 |
| Bodenschutzplatten | 18 |
| Bohr- & Spitz-Kombihammer | 33 |

D

| | |
|---------------------------------------|----|
| Dachdeckerlift-FIXLIFT | 6 |
| Dämmgranulat-Nivelliermaschine | 38 |
| Dieseltank-Hutter | 9 |
| Doosan-Mobilbagger 5,8 to | 12 |
| Doppelvibrationswalze-Dynapac LP 6500 | 19 |
| Dreiseitenkipp-Anhänger | 42 |
| Druckluftkompressor | 41 |
| Dumper-Bergmann 805 | 17 |
| Dumper-Bergmann 807 | 17 |
| Dumper-Bergmann 1005 E | 16 |
| Dumper-Bergmann 2040 R | 16 |
| Dumper-Bergmann 2050 R | 16 |
| Dumper-HUTTER 301E | 16 |
| Dumper-Raupe-Hutter Huki 70D | 17 |
| Dumper-Raupe-Hutter Huki 70HKED | 17 |
| Dumper-Raupe-Hutter Huki 120H-3 | 18 |
| Dumper-Raupe-Hutter Huki 150 HR | 18 |
| Dumper-Raupe-Hutter Huki 280HR | 18 |
| Dustcontrol DC 2900c Feinstaub-Sauger | 36 |

E

| | |
|---|----|
| EASY CLEAN EC 60 Pflaster- & Plattenreinigungsgerät | 35 |
| Einblasmaschine-Isofloc M95 | 38 |
| Einblasmaschine-Isofloc M99 | 38 |
| Einscheibenmaschine-SC-T R44 | 30 |
| Elektroschweisgerät-Geberit | 39 |
| Erdbohrer Stihl BT 360 | 23 |

F

| | |
|---------------------------------------|----|
| Fahrgerüste | 6 |
| Fäkalienpumpe-Tauchpumpe | 36 |
| Feinstaub-Sauger Dustcontrol DC 2900c | 36 |
| Feinstaub-Sauger Kränzle Ventos 35 | 36 |
| Festoll-Renovierungsfräse | 31 |
| Flex-Teppichstripper | 32 |
| Förderbänder-Alu | 6 |
| Fugenschneider-Husqvarna FX 400 LV | 27 |

G

| | |
|--|----|
| Gabelhubwagen | 7 |
| Geberit-Elektroschweisgerät | 39 |
| Generator CGM 45F C50 | 40 |
| Generator CGM 60P C50 | 40 |
| Generator GEKO 2801 E-A/SHBA | 39 |
| Generator GEKO 17000 ED-P/SEBA RSS PMG | 40 |
| Generator GEKO BL7001 Pro | 40 |
| Gerüste | 6 |
| Giraffe-Wand- & Deckenschleifer-Flex | 32 |
| Glättmaschine-Husqvarna | 30 |
| Glühdraht-Schneidegerät | 28 |
| Grabenfräse-Avant (15/90) | 8 |
| Grabenfräse-Köppl ATR60 | 10 |

Index

| | |
|---------------------------------|----|
| Grabenstamper-Hutter Mikasa T70 | 20 |
| Grabenwalze-Ammann ARR 1575 | 19 |
| Granubot-Nivelliermaschine | 38 |

H

| | |
|--|----|
| Häcksler-Holz-Vermeer | 25 |
| Handerdbohrer-Stihl BT 360 | 23 |
| Hebebühne-Allrad | 6 |
| Hebesystem-Montolit | 29 |
| Heisswasser-Hochdruckreiniger Nilfisk | 34 |
| Heizgerät-Diesel | 39 |
| Heizgerät-Öl | 39 |
| Hochdruckreiniger-Heisswasser Nilfisk | 34 |
| Hochdruckreiniger-Kränzle K 2160 TST | 34 |
| Hochdruckreiniger-Kränzle Profijet B13/150 | 35 |
| Hochdruckreiniger Kränzle Quadro 1000 TST | 34 |
| Husqvarna-Bodenschleifmaschine PG 450 | 29 |
| Husqvarna-Fugenschneider FS 400 LV | 27 |
| Husqvarna-Staubsauger DC 3300 | 30 |
| Husqvarna-Taloschiermaschine | 30 |
| Husqvarna-Trennschleifer K 970 | 27 |
| Hutter-Abbauhammer H50 | 12 |
| Hutter-Abbauhammer H100 | 12 |
| Hutter-Abbauhammer H160 | 12 |
| Hutter-Abbauhammer H250 | 13 |
| Hutter-Abbauhammer H400 | 13 |
| Hutter-Betonschere BS110 | 13 |
| Hutter-Midibagger 5,6 to | 11 |
| Hutter-Midibagger 8,3 to | 12 |
| Hutter-Minibagger 1,2 to | 10 |
| Hutter-Minibagger 1,12 to | 10 |
| Hutter-Minibagger 1,65 to | 11 |
| Hutter-Minibagger 2,5 to | 11 |
| Hutter-Minibagger 3,8 to | 11 |
| Hutter-Minibagger 4,77 to | 11 |
| HUTTER-Minidumper 301E | 16 |
| Hutter-Raupendumper Huki 70D | 17 |
| Hutter-Raupendumper Huki 70HKED | 17 |
| Hutter-Raupendumper Huki 120H-3 | 18 |
| Hutter-Raupendumper Huki 150HR | 18 |
| Hutter-Raupendumper Huki 280HR | 18 |
| Hutter-Universalgreifer G25 | 13 |
| Hutter-Universalgreifer GX55 | 14 |
| Hutter-Universalgreifer GX80 | 14 |
| Hutter-Vibroplatte Mikasa V75 | 21 |
| Hutter-Vibroplatte Mikasa VH60 | 20 |
| Hutter-Vibroplatte Mikasa VH209 | 20 |
| Hutter-Vibroplatte Mikasa VH408D | 20 |
| Hutter-Vibroplatte Mikasa VH508D | 21 |
| Hutter-Vibrorollen Mikasa VR85 | 21 |

I

| | |
|-----------------------------|----|
| Isoboy-Schneidegerät | 28 |
| Isofloc-Einblasmaschine M95 | 38 |
| Isofloc-Einblasmaschine M99 | 38 |

K

| | |
|--------------------------------|----|
| Kehrsaugmaschine-TENNANT | 9 |
| Kehrschaufel-AVANT | 8 |
| Keramikplatten Nassfräse S-63K | 26 |
| Keramikplatten-Schneidesystem | 28 |
| Kernbohrung-Bohrkronen | 32 |
| Kernbohrung-Bohrständer | 32 |

| | |
|--|----|
| Kernbohrung-Maschine | 32 |
| Kombiwalze-Ammann ARX 16K | 19 |
| Kompaktlader-Allroundgreifer | 9 |
| Kompaktlader-Avant 640 | 8 |
| Kompaktlader-Grabenfräse | 8 |
| Kompaktlader-Kehrschaufel | 8 |
| Kompaktlader-Schneeschild | 9 |
| Kompaktmischer Collomastic | 22 |
| Kompressor mit Abbauhammer | 41 |
| Köppl-Grabenfräse ATR60 | 10 |
| Kramer 5085 Radlader | 8 |
| Kränzle Feinstaub-Sauger Ventos 35 | 36 |
| Kränzle-Hochdruckreiniger K 2160 TST | 34 |
| Kränzle-Hochdruckreiniger Profijet B13/150 | 35 |
| Kränzle Hochdruckreiniger Quadro 1000 TST | 34 |
| Kränzle Nass- & Trockensauger Ventos 80 Pump | 35 |
| Kronenbohrmaschine | 32 |

L

| | |
|-------------------------------|----|
| Luftentfeuchter Drypro LE 500 | 38 |
|-------------------------------|----|

M

| | |
|------------------------------|----|
| Mauernutfräse-Elektroinstall | 26 |
| Midibagger-Hutter 5,6 to | 11 |
| Midibagger-Hutter 8,3 to | 12 |
| Minibagger-Hutter 1,2 to | 10 |
| Minibagger-Hutter 1,12 to | 10 |
| Minibagger-Hutter 1,65 to | 11 |
| Minibagger-Hutter 2,5 to | 11 |
| Minibagger-Hutter 3,8 to | 11 |
| Minibagger-Hutter 4,77 to | 11 |
| Mischer Beton/Mörtel | 22 |
| Mobilbagger-Doosan 5,8 to | 12 |
| Mobiltank Diesel | 9 |
| Montolit-Hebesystem | 29 |
| Montolit-Schneidesystem | 28 |
| Motor-Balkenmäher | 23 |
| Motorhacke-Bodenfräse | 25 |

N

| | |
|--|----|
| Nadel-Vibrator | 22 |
| Nassfräse Diamatic S-63K | 26 |
| Nassfräse S-60 550 | 27 |
| Nassfräse S-83 G | 26 |
| Nassfräse S-100 G | 26 |
| Nassfräse S-120 G | 27 |
| Nass- & Trockensauger Kränzle Ventos 80 Pump | 35 |
| Nilfisk Heisswasser-Hochdruckreiniger | 34 |
| Nivelliermaschine-Granubot | 38 |

P

| | |
|---|----|
| Palettenhubwagen | 7 |
| Palettenrolli | 7 |
| Pflaster- & Plattenreinigungsgerät EASY CLEAN EC 60 | 35 |
| Pflasterungs-Reinigungsmaschine ACOCLEANER | 35 |
| Plattenhebezange-Practus 240 | 15 |
| Plattentlift-EDMAPLAC 450 | 7 |
| Platten-Schneidesystem Montolit | 28 |
| Porenbeton-Bandsäge | 28 |
| Putzfräse | 31 |
| Putzmaschine-AVANT | 8 |
| Putzmaschine-TENNANT | 9 |

R

| | |
|---------------------------------|----|
| Radlader Avant 640 | 8 |
| Radlader Kramer 5085 | 8 |
| Rasen-Aerifizierer | 24 |
| Rasen-Balkenmäher | 23 |
| Rasen-Sähmaschine | 24 |
| Rasen-Sodenschneider | 23 |
| Rasen-Vertikutierer | 24 |
| Raupendumper-Hutter Huki 70D | 17 |
| Raupendumper-Hutter Huki 70HKED | 17 |
| Raupendumper-Hutter Huki 120H-3 | 18 |
| Raupendumper-Hutter Huki 150HR | 18 |
| Raupendumper-Hutter Huki 280HR | 18 |
| Renovierungsfräse-Festool | 31 |
| Rohrverschlussblasen | 37 |
| Röllgerüste | 6 |
| Rotations-Laser Set | 43 |

S

| | |
|--|----|
| Sähmaschine-Rasen | 24 |
| Sanierungs- & Betonschleifer Flex | 31 |
| Sanierungsfräse | 31 |
| Scherenarbeitsbühne-Allrad | 6 |
| Schmutzwasser-Tauchpumpe | 36 |
| Schneeschild-Avant 2000 | 9 |
| Schrägaufzug-FIXLIFT | 6 |
| Schuttrohre | 42 |
| Sodenschneider-Rasen | 23 |
| Spitz- & Bohr-Kombihammer | 33 |
| Spitzhammer-Abbruchhammer | 33 |
| Staubblasen-Kanalisation | 37 |
| Staubsauger-Husqvarna DC 3300 | 30 |
| Stein- & Fugenfräse ARBO AS 175 | 28 |
| Steinhebezeuge ZG 42 | 14 |
| Steinhebezeuge ZG 61 | 14 |
| Steintrennmaschine S-60 550 | 27 |
| Steintrennmaschine S-83 G | 26 |
| Steintrennmaschine S-100 G | 26 |
| Steintrennmaschine S-120 G | 27 |
| Stromer-Schlitzfräse | 26 |
| Stromerzeuger CGM 45F C50 | 40 |
| Stromerzeuger CGM 60P C50 | 40 |
| Stromerzeuger GEKO 2801 E-A/SHBA | 39 |
| Stromerzeuger GEKO 17000 ED-P/SEBA RSS PMG | 40 |
| Stromerzeuger GEKO BL7001 Pro | 40 |
| Super Pro Betonmischer 160 lt | 22 |

T

| | |
|--------------------------------|----|
| Taloschiermaschine-Husqvarna | 30 |
| Taloschiermaschine-SC-T R44 | 30 |
| Tandemwalze-Ammann ARX 23-2 | 19 |
| Tank-Diesel | 9 |
| Tauchpumpe-Fäkalienpumpe | 36 |
| Tauchpumpe-Schmutzwasser | 36 |
| Tecpak-Verbundsteinspalter | 29 |
| Teppichstripper-Flex | 32 |
| Trennschleifer-Husqvarna K 970 | 27 |
| Trittstufenversetzange TSZ-UNI | 15 |

U

| | |
|-----------------------------|----|
| Umkehrfräse-Bodenfräse | 24 |
| Universalgreifer-Hutter G25 | 13 |

| | |
|------------------------------|----|
| Universalgreifer-Hutter GX55 | 14 |
| Universalgreifer-Hutter GX80 | 14 |

V

| | |
|----------------------------------|----|
| Vakuum-Hebegerät-Alvac | 14 |
| Vakuumplattenheber-Pneu | 42 |
| Vakuumplattenheber-Speedy | 42 |
| Verbundsteinspalter-Tecpak | 29 |
| Verladerampen-Alu | 42 |
| Vertikutierer-Rasen | 24 |
| Vibrationsgerät-Acopater | 21 |
| Vibroplatte-Hutter Mikasa V75 | 21 |
| Vibroplatte-Hutter Mikasa VH60 | 20 |
| Vibroplatte-Hutter Mikasa VH209 | 20 |
| Vibroplatte-Hutter Mikasa VH408D | 20 |
| Vibroplatte-Hutter Mikasa VH508D | 21 |
| Vibrorollen-Hutter Mikasa VR85 | 21 |
| Vibrostampfer-Hutter Mikasa T70 | 20 |

W

| | |
|------------------------------|----|
| Walzen-Vibrationswalzen | 19 |
| Wand- & Deckenschleifer-Flex | 32 |
| Warmluftheizer-Diesel | 39 |
| Warmluftheizer-Öl | 39 |
| Winkелеlementzange WEZ-2 | 15 |
| Wurzelratte-Bagger | 13 |

Y

| | |
|----------------|----|
| Ytong-Bandsäge | 28 |
|----------------|----|

Z

| | |
|-------------------------------|----|
| Zellulose-Einblasmaschine M95 | 38 |
| Zellulose-Einblasmaschine M99 | 38 |
| Zwangmischer Collomastic | 22 |

18 Miete Maschinen

Scherenarbeitsbühne / Rollgerüst / Dachdeckerlift / Förderband / Plattenlift / Gabelhubwagen



Gelände-Scherenarbeitsbühne SKYJACK (SJ6832RT) 1584L

Gelände-Allrad Scherenarbeitsbühne SKYJACK, Dieselmotor 17,9 kW, Steigfähigkeit bis 50%, Hydraulikstützen für Geländeeinsatz, Gerät horizontal vollausgefahren manövrierbar („Nivellier“ Schutz-Abschaltfunktion), Plattformgrösse 2,44 x 1,42 m, Plattformausschub 1,52 m, Arbeitshöhe maximal 11,75 m, Mietumfang: Hebebühne, Höhensicherungsgerät für Hebebühne inkl. Gurtzeug (PSAgA), NUR mit Hebebühnenbediener-Ausweis mietbar !

| Artikel Nr. | Bezeichnung | CHF / Tag | ab 5 Tage CHF / Tag | ab 20 Tage CHF / Tag |
|-------------|-------------|------------|--|-------------------------|
| | | 15999777MM | Miete Gelände-Scherenarbeitsbühne SKYJACK (SJ6832RT) | 320.00 |



Bauaufzug (Dachdeckerlift) FIXLIFT 250 1584L

Der FIXLIFT 250 ist der Schrägaufzug für alles, was effizient und sicher nach oben oder unten befördert werden muss, er ist leicht zu transportieren (Elementlängen nur rund 2 m & Gesamtgewicht mit Zubehör ca. 120 kg), die Montage und Demontage ist einfach und erfolgt ohne Werkzeuge, Tragfähigkeit 250 kg, Förderhöhe 19 m, 2 Hubgeschwindigkeiten 19 resp. 38 m/Minute, Stromanschluss 0,6 kW / 1,2 KW / 230 V / 50 Hz / 16 A

| Artikel Nr. | Bezeichnung | CHF / Tag | ab 5 Tage CHF / Tag | ab 20 Tage CHF / Tag |
|-------------|-------------|-----------|--|-------------------------|
| | | 159732MM | Miete Bauaufzug (Dachdeckerlift) FIXLIFT 250 | 275.00 |



Förderbänder „Alu“, Länge 4,5 & 6,0 m 1584L

Sehr handliches, robustes Alu-Förderband, Technische Daten: Spannung 230 Volt, Gesamtbreite 450 mm, Gesamthöhe 250 mm, Gewicht: Länge 4,5 m (65 kg), Länge 6,0 m (80 kg)

| Artikel Nr. | Bezeichnung | CHF / Tag | ab 5 Tage CHF / Tag | ab 20 Tage CHF / Tag |
|-------------|-------------------------------------|-----------|-------------------------------------|-------------------------|
| | | 15999780 | Miete Förderband „Alu“, Länge 4,5 m | 85.00 |
| 15999782 | Miete Förderband „Alu“, Länge 6,0 m | 115.00 | 81.00 | 60.75 |



Fahrgerüste MultiTower S-PLUS 1T 1584L

Die fahrbare Gerüstlösung für einen sicheren und schnellen Aufbau, zwei Meter Plattformabstand und weniger Einzelteile, Gerüstbreite 0,75 m, Gerüstlänge 1,80 m, sicherer und schnellerer Auf- und Abbau durch vorlaufendes Geländer (anstelle Geländer und Diagonalstreben) und Plattformen im 2 m-Abstand, Arbeitshöhen von 3,35 m bis max. 13,20 m mit Serienteilen ausbaubar, standardmäßig spindelbare 200 mm-Lenkrollen für millimetergenauen Höhenausgleich, Gerüstgruppe 3 (belastbar bis 200 kg/m²) nach DIN EN 1004

| Artikel Nr. | Bezeichnung | CHF / Tag | ab 5 Tage CHF / Tag | ab 20 Tage CHF / Tag |
|-------------|---|------------|---|-------------------------|
| | | 15559850MM | Miete Fahrgerüst MultiTower S-PLUS 1T, Plattformhöhe/Arbeitshöhe 250/450 cm | 65.00 |
| 15559852MM | Miete Fahrgerüst MultiTower S-PLUS 1T, Plattformhöhe/Arbeitshöhe 530/730 cm | 100.00 | 70.00 | 52.70 |
| 15559854MM | Miete Fahrgerüst MultiTower S-PLUS 1T, Plattformhöhe/Arbeitshöhe 840/1'040 cm | 160.00 | 112.00 | 84.00 |



Plattenlift EDMAPLAC 450, Hubhöhe 161-450 cm ^{1584L}

Der EDMAPLAC 450 eignet sich hervorragend zur Plattenmontage an Decken, Dachschrägen sowie Wänden, er passt einfach durch Türrahmen (dank einklappbaren Standfüssen), sehr geringer Kraftaufwand zum manuellen oder automatischen Heben (mittels Akkuschauber) notwendig, ergonomischer Hebel mit komfortablem Softgriff um den Kopf des Plattenliftes in die gewünschte Position zu bringen, 3 Räder (davon 2 Räder mit Bremse ausgestattet), 2 Hebel-Bremssystem um den Kopf des Plattenliftes schnell und sicher herunterfahren zu können, Technische Daten: Plattengrösse maximal 1,25 x 3,60 m (minimal 0,15 x 0,60 m), maximale Hubhöhe inkl. integrierter Verlängerung 4,50 m (minimale Höhe 1,61 m), maximale Höhe bei senkrechter Montage von Platten der Grösse 2,50 m = 6,25 m, Ladehöhe 84 cm, minimaler Radstand in Arbeitstellung 106 cm, minimaler Radstand mit eingeklappten Standfüssen 63 cm, abnehmbare Holzplattform, maximale Traglast 80 kg

| Artikel Nr. | Bezeichnung | CHF / Tag | ab 5 Tage | ab 20 Tage |
|-------------|--|-----------|-----------|------------|
| | | | CHF / Tag | CHF / Tag |
| 15645822MM | Miete Plattenlift EDMAPLAC 450, Hubhöhe 161-450 cm | 50.00 | 35.00 | 17.50 |



Gabelhubwagen ACF 20/1150 G/TP, Gabellänge 1'150 mm ^{1584L}

Schnellhubpumpe, ab ca. 180 kg automatische Umschaltung auf Normalhub, Lenkräder Vollgummi, Gabelrollen Polyurethan Tandem (palettenschonende Einfahrrollen bei Queraufnahme), Gabellänge 1'150 mm, Tragfähigkeit 2'000 kg, Gewicht 160 kg

| Artikel Nr. | Bezeichnung | CHF / Tag | ab 5 Tage | ab 20 Tage |
|-------------|---|-----------|-----------|------------|
| | | | CHF / Tag | CHF / Tag |
| 159728 | Miete Gabelhubwagen ACF 20/1150 G/TP, Gabellänge 1'150 mm | 20.00 | 14.00 | 7.00 |


Kramer 5085 III B 30 km/h (mit Palettengabel und Schaufel) 1584L

Der allradbetriebene Kramer 5085 zeichnet sich durch seine einfache Bedienung und Funktionalität aus, mit relativ geringem Eigengewicht ist trotzdem eine hohe Nutzlast möglich, die kompakten Masse ermöglichen maximale Wendigkeit, hoher Fahrkomfort durch den vollautomatischen Laststabilisator, der Schwingungen der Ladeanlage bzw. der Last abdämpft, durch das DOC-System können beim Kohlermotor die Service- und Wartungskosten niedrig gehalten werden, Technische Daten: Kohler-Motor, Leistung 55,4 kW, Abgasstufe III B, Schaufelinhalt (Standardschaufel) 0,85 m³, Nutzlast (S=1,25) 2'150 kg, stufenlos regelbares, hydrostatisches Axialkolbengetriebe, Geschwindigkeit 0-30 km/h, Abmessungen L/B/H: 5'280 / 1'720 / 2'450 mm, Betriebsgewicht 4'650 kg

| Artikel Nr. | Bezeichnung | CHF / Tag | ab 5 Tage CHF / Tag | ab 20 Tage CHF / Tag |
|-------------|-------------|------------|---|-------------------------|
| | | 15999620MM | Miete Radlader Kramer 5085 III B 30 km/h (mit Palettengabel und Schaufel) | 265.00 |


AVANT 640 - Kompaktlader (mit Kippschaufel & Palettengabel) 1584L

AVANT 640 Kompaktlader; die perfekte Kombination von Kraft und Wendigkeit, mit tiefem Lastschwerpunkt und hydrostatischem Antrieb, Länge 2'550 mm, Breite 1'290 mm, Höhe 2'035 mm, Wenderadius innen/aussen 900 / 2'190 mm, max. Hubhöhe 2'835 mm, max. Hubkraft 1'000 kg, Hubkraft mit Palettengabel auf Brückenhöhe LKW (800 kg), Schubkraft 1'400 kp, Arbeitshydraulik 66 l/min 200 bar, Fahrgeschwindigkeit, max. 11 / 22 km/h (2 Fahrstufen), Motorentyp Kubota V1505, Leistung (ISO Gross) 28 kW (37,5 PS), Kraftstoff Diesel, Gewicht 1'420 + 170 kg, Mietumfang: Kompaktlader mit Partikelfilter (DPF), Kippschaufel (Breite 140 cm / 210 Liter), Palettengabel (Länge 120 cm)

| Artikel Nr. | Bezeichnung | CHF / Tag | ab 5 Tage CHF / Tag | ab 20 Tage CHF / Tag |
|-------------|-------------|------------|---|-------------------------|
| | | 15999470MM | Miete AVANT 640 - Kompaktlader (mit Kippschaufel & Palettengabel) | 235.00 |

AVANT 640 - Zubehör Grabenfräse (150/900) 1584L


AVANT 640 - Zubehör Grabenfräse (Combi chain A33557); ideales Anbaugerät für die Herstellung von Gräben zur Verlegung von Kabeln oder Rohren, 2-3x schneller als mit Bagger, perfekt für sensible Arbeitsbereiche, Kettenbreite 150 mm, Frästiefe 900 mm

| Artikel Nr. | Bezeichnung | CHF / Tag | ab 5 Tage CHF / Tag | ab 20 Tage CHF / Tag |
|-------------|-------------|------------|---|-------------------------|
| | | 15999479MM | Miete AVANT 640 - Zubehör Grabenfräse (150/900) | 265.00 |

AVANT 640 - Zubehör Kehrschaufel 1500 1584L


AVANT 640 - Zubehör Kehrschaufel 1500 (A35689); sammelt das Kehrgut in einem grossen schaufelförmigen Behälter (Entleerung hydraulisch), Gesamtbreite 1'764 mm, Arbeitsbreite 1'500 mm, Bürstendurchmesser 500 mm, Behältervolumen 500 Liter

| Artikel Nr. | Bezeichnung | CHF / Tag | ab 5 Tage CHF / Tag | ab 20 Tage CHF / Tag |
|-------------|-------------|------------|---|-------------------------|
| | | 15999480MM | Miete AVANT 640 - Zubehör Kehrschaufel 1500 | 235.00 |



AVANT 640 - Zubehör Schneeschild 2000 1584L

AVANT 640 - Zubehör Schneeschild 2000 (A36123); Hohes gewölbtes Blatt (590 mm), Breite 1'390 mm & 2x 310 mm (Verlängerungen, gerade oder angewinkelt montierbar), Blatt hydraulisch schwenkbar, Schwenkwinkel $\pm 30^\circ$, Schwimmstellung mit drei verschiedenen Positionen: 1. Freies Schwingen (seitlich & vertikal), 2. Nur seitliches Schwingen $\pm 10^\circ$, 3. Feststehend

| Artikel Nr. | Bezeichnung | CHF / Tag | ab 5 Tage CHF / Tag | ab 20 Tage CHF / Tag |
|-------------|---|-----------|------------------------|-------------------------|
| 15999476MM | Miete AVANT 640 - Zubehör Schneeschild 2000 | 35.00 | 24.60 | 18.45 |



AVANT 640 - Zubehör Allroundgreifer (Krokozange) 1300 1584L

AVANT 640 - Zubehör Allroundgreifer 1300 (A21384); der obere Greifer ist komplett offen konstruiert - für ungehinderte Sicht auf das Arbeitsumfeld, Arbeitsbreite 1'300 mm

| Artikel Nr. | Bezeichnung | CHF / Tag | ab 5 Tage CHF / Tag | ab 20 Tage CHF / Tag |
|-------------|---|-----------|------------------------|-------------------------|
| 15999475MM | Miete AVANT 640 - Zubehör Allroundgreifer (Krokozange) 1300 | 35.00 | 24.60 | 18.45 |



TENNANT 6200 „Diesel“ Kehrsaugmaschine 1584L

Die kompakte, wendige Aufsitz-Kehrsaugmaschine 6200 von Tennant ist auch in engen Räumen leicht zu manövrieren, sie ist geeignet für den trockenen Innenbereich, in Lagerhallen und dergleichen, mit VCS™ Staubfilter-Rüttelsystem, Hochentleerung, Handabsaugschlauch, seitlichen Rammschutzrollen, werkzeugloser Bürsten- und Filterwechsel, Technische Daten: Diesel-Motor, Arbeitsgeschwindigkeit 6,5 km/h (stufenlos), Steigfähigkeit 18%, Wendekreis 210 cm, Flächenleistung 8'125 m²/h, Volumen Kehrgutbehälter 125 Liter, Entleerungshöhe 135 cm, Arbeitsbreite mit 2 Seitenbesen 140 cm, Abmessungen (L/B/H) 196x112x144 cm, Gewicht 630 kg

| Artikel Nr. | Bezeichnung | CHF / Tag | ab 5 Tage CHF / Tag | ab 20 Tage CHF / Tag |
|-------------|--|-----------|------------------------|-------------------------|
| 159321MM | Miete TENNANT 6200 „Diesel“ Kehrsaugmaschine | 180.00 | 151.00 | 132.00 |



Mobiltank Diesel, 428 Liter 1584L

Mit dem HUTTER Dieseltank haben Sie sicher immer genug Flüssiges dabei, der doppelwandige Stahltank ist komplett feuerverzinkt und dank der Bauweise stapelbar, der mobile Dieseltank ist zugelassen für den Transport in der Schweiz sowie Liechtenstein und zum Aufstellen und den Betrieb auf Baustellen, der Tank ist ausgestattet mit Handpumpe und Entnahmezähler, Tankinhalt 428 Liter, Masse L/B/H 1'200/800/942 mm, Gewicht leer/befüllt 246/597 kg, Diesel wird separat verrechnet

| Artikel Nr. | Bezeichnung | CHF / Tag | ab 5 Tage CHF / Tag | ab 20 Tage CHF / Tag |
|-------------|---|-----------|------------------------|-------------------------|
| 15999350MM | Miete Dieseltank HUTTER Q450-OP, Inhalt 428 Liter | 35.00 | 20.00 | 15.00 |

Bagger & Anbaugeräte / Grabenfräse

Grabenfräse KÖPPL ATR60 auf Taurus 18 ^{1584L}



Der Taurus stellt sich perfekt auf die Körpergrösse ein, die Holmneigung ist werkzeuglos mit Schnellverschluss einstell- und um 180° schwenkbar, Anbaugeräte können bequem per Joystick vom Holm aus gesteuert werden, mit der Turnaround-Aktivlenkung ist ein Wendemanöver über den Mittelpunkt möglich (Zero turn), eine Hangneigung von bis zu 120% ist abhängig von Bereifung bzw. Achsaufbau möglich, die Magnetkupplung bietet eine synchrone Übertragung, perfekte Dämmung und eine eingebaute Überlastsicherung, mit der hydraulischen Achsverschiebung kann der Schwerpunkt des Geräts um bis zu 300 mm verlagert werden, ausgestattet mit einer Grabenfräse mit Förderschnecke, zum Fräsen von Gräben mit einer maximalen Breite von 10,5 cm und maximalen Grabentiefe von 60 cm, Technische Daten: 2-Zylinder 4-Takt-Benzinmotor, 18,2 PS / 13,4 kW, mit E-Start, Gewicht Taurus 18 / ATR60: 250 kg / 140 kg

| Artikel Nr. | Bezeichnung | CHF / Tag | ab 5 Tage CHF / Tag | ab 20 Tage CHF / Tag |
|-------------|-------------|------------|---|-------------------------|
| | | 15987017MM | Miete Grabenfräse KÖPPL ATR60 auf Taurus 18 | 195.00 |

Elektrominibagger HUTTER Kubota U10E, Aufnahme (MS 01) ^{1584L}



Verstellbares Fahrwerk, knackiges Kurzheck, Hubzylinder im Nacken, hydraulische Vorsteuerung, Hydraulikleitungen geschützt integriert, weit öffnende Motorhaube für einfache Wartung, mit Überrollbügel, Schnellgangschalter, Gewicht 1'120 kg, Elektro-Motor (400V / 32A) 12,6 PS, Breite Fahrwerk 75 - 99 cm, Breite Haube 82 cm, Grabtiefe 1,80 m, Mietumfang: Bagger mit Schnellwechsler MS 01, Tieflöffel, Schwenklöffel

| Artikel Nr. | Bezeichnung | CHF / Tag | ab 5 Tage CHF / Tag | ab 20 Tage CHF / Tag |
|-------------|-------------|------------|--|-------------------------|
| | | 15999210MM | Miete Elektrominibagger HUTTER Kubota U10E, Aufnahme (MS 01) | 220.00 |

Minibagger HUTTER Kubota U10 3SL, Aufnahme (MS 01) ^{1584L}



Verstellbares Fahrwerk, knackiges Kurzheck, Hubzylinder im Nacken, hydraulische Vorsteuerung, Hydraulikleitungen geschützt integriert, weit öffnende Motorhaube für einfache Wartung, mit Überrollbügel, Schnellgangschalter, Gewicht 1'120 kg, Motorleistung 10,2 PS, Breite 75 - 99 cm, Grabtiefe 1,80 m, Mietumfang: Bagger mit Schnellwechsler MS 01, Tieflöffel, Schwenklöffel

| Artikel Nr. | Bezeichnung | CHF / Tag | ab 5 Tage CHF / Tag | ab 20 Tage CHF / Tag |
|-------------|-------------|------------|--|-------------------------|
| | | 15999207MM | Miete Minibagger HUTTER Kubota U10 3SL, Aufnahme (MS 01) | 160.00 |

Minibagger HUTTER Kubota U10-5, Aufnahme (MS 01) ^{1584L}



Der Kubota U10-5 ist ausgestattet mit einem verstellbaren Fahrwerk, einem knackigen Kurzheck, Diebstahlsicherung, Hubzylinder im Nacken, hydraulischer Vorsteuerung, weit öffnender Motorhaube für einfache Wartung, Überrollbügel und Schnellgangschalter, die Hydraulikleitungen sind geschützt integriert, durch die seitliche Joystick-Steuerung wird eine bequeme Bedienung garantiert, das Gerät ist ideal bei engen Platzverhältnissen, Gewicht 1'200 kg, Motorleistung 10,3 PS, Breite 75 - 99 cm, Grabtiefe 1,80 m, Mietumfang: Bagger mit Schnellwechsler MS 01, Tieflöffel, Schwenklöffel

| Artikel Nr. | Bezeichnung | CHF / Tag | ab 5 Tage CHF / Tag | ab 20 Tage CHF / Tag |
|-------------|-------------|------------|--|-------------------------|
| | | 15999208MM | Miete Minibagger HUTTER Kubota U10-5, Aufnahme (MS 01) | 160.00 |



Minibagger HUTTER Kubota U17a3, Aufnahme (MS 01) ^{1584L}

Verstellbares Fahrwerk, neu optional erhältlich mit Proportionalsteuerung, beste Reiss- und Hubkraft, höchste Leistung seiner Gewichtsklasse, knackiges Kurzheck, Hubzylinder im Nacken, Hydraulikleitungen geschützt integriert, Schnellgangschalter, Diebstahlsicherungssystem, komfortabler Fahrersitz, viel Beinfreiheit, Gewicht 1'650 kg, Motorleistung 16 PS, Breite 99 - 124 cm, Grabtiefe 2,31 m, Mietumfang: Bagger mit Schnellwechsler MS 01 (mit Powertilt), Tieflöffel, Schwenklöffel

| Artikel Nr. | Bezeichnung | CHF / Tag | ab 5 Tage | ab 20 Tage |
|-------------|--|-----------|-----------|------------|
| | | | CHF / Tag | CHF / Tag |
| 15999216MM | Miete Minibagger HUTTER Kubota U17a3, Aufnahme (MS 01) | 170.00 | 143.00 | 125.15 |



Minibagger HUTTER Kubota U27-4, Aufnahme (MS 03) ^{1584L}

Langer Löffelstiel serienmässig, knackiges Kurzheck, digitales Instrumentenboard, Diebstahlsicherungssystem, Komfortsitz mit einstellbarer Sitzfederung, optional mit Proportionalsteuerung, Gewicht mit Dach 2'565 kg, Gewicht mit Kabine 2'665 kg, Motorleistung 21,2 PS, Breite 150 cm, Grabtiefe 2,82 m, Mietumfang: Bagger mit Schnellwechsler MS 03 (mit Powertilt), Tieflöffel, Schwenklöffel

| Artikel Nr. | Bezeichnung | CHF / Tag | ab 5 Tage | ab 20 Tage |
|-------------|--|-----------|-----------|------------|
| | | | CHF / Tag | CHF / Tag |
| 15999221MM | Miete Minibagger HUTTER Kubota U27-4, Aufnahme (MS 03) | 220.00 | 185.00 | 161.90 |



Minibagger HUTTER Kubota U36-4, Aufnahme (MS 03) ^{1584L}

Bequeme Planierlöffelsteuerung im Joystick (Proportionalsteuerung), Leerlaufdrehzahlautomatik für tieferen Dieserverbrauch, knackiges Kurzheck, digitales Instrumentenboard, Luxuskabine mit Komfortsitz, Diebstahlsicherungssystem, Gewicht 3'830 kg, Motorleistung 24,2 PS, Breite 170 cm, Grabtiefe 3,41 m, Mietumfang: Bagger mit Partikelfilter (DPF), mit Schnellwechsler MS 03 (mit Powertilt), Tieflöffel, Schwenklöffel

| Artikel Nr. | Bezeichnung | CHF / Tag | ab 5 Tage | ab 20 Tage |
|-------------|--|-----------|-----------|------------|
| | | | CHF / Tag | CHF / Tag |
| 15999225MM | Miete Minibagger HUTTER Kubota U36-4, Aufnahme (MS 03) | 255.00 | 214.00 | 187.25 |



Minibagger HUTTER Kubota U48-4, Aufnahme (MS 03) ^{1584L}

Effizientes Load-Sensing-Hydrauliksystem, Leerlaufdrehzahlautomatik für tieferen Dieserverbrauch, zwei proportional gesteuerte Zusatzkreise, automatische Fahrgeschwindigkeitsumschaltung, Klimaanlage, Diebstahlsicherungssystem, sehr servicefreundlich durch zusätzliche Wartungshabue, Gewicht 4'775 kg, Motorleistung 40,5 PS, Breite 196 cm, Grabtiefe 3,38 m, Mietumfang: Bagger mit Partikelfilter (DPF), mit Schnellwechsler MS 03 (mit Powertilt), Tieflöffel, Schwenklöffel

| Artikel Nr. | Bezeichnung | CHF / Tag | ab 5 Tage | ab 20 Tage |
|-------------|--|-----------|-----------|------------|
| | | | CHF / Tag | CHF / Tag |
| 15999230MM | Miete Minibagger HUTTER Kubota U48-4, Aufnahme (MS 03) | 280.00 | 235.00 | 205.65 |



Midibagger HUTTER Kubota U56-5, Aufnahme (HS 03) ^{1584L}

Der HUTTER Kubota U56-5 ist ein 5,6-Tonnen-Kurzheckbagger der neuesten Generation, mit Fokus auf Sicherheit und Komfort, ausgestattet mit einem kräftigen Motor und neuester Technologie, der grosse Fussraum ermöglicht eine einfachere und komfortablere Bedienung, die grossen Glasflächen sorgen für eine einwandfreie Rundumsicht, Klimaanlage, Diebstahlsicherungssystem, sehr servicefreundlich durch zusätzliche Wartungshabue, Gewicht 5'595 kg, Motorleistung 47,6 PS, Breite 196 cm, Grabtiefe 3,63 m, Mietumfang: Bagger, hydraulischer Schnellwechsler HS 03 (mit Powertilt), Tieflöffel, Planierlöffel

| Artikel Nr. | Bezeichnung | CHF / Tag | ab 5 Tage | ab 20 Tage |
|-------------|--|-----------|-----------|------------|
| | | | CHF / Tag | CHF / Tag |
| 15999235MM | Miete Midibagger HUTTER Kubota U56-5, Aufnahme (HS 03) | 290.00 | 242.00 | 211.50 |



Midibagger HUTTER Kubota KX080, Aufnahme (HS 08) 1584L

Geringer Heckschwenkradius, zwei im Joystick gesteuerte Zusatzkreise mit einstellbarer Ölmenge, effizientes Load-Sensing Hydrauliksystem, bequeme Planierlöffelsteuerung im Joystick (Proportionalsteuerung), Leerlaufdrehzahlautomatik für tieferen Dieselverbrauch, automatische Betankungsanlage, Klimaanlage, Lastbruchsicherung, Diebstahlsicherungssystem, Luxuskabine mit Komfortsitz, Gewicht 8'315 kg, Motorleistung 63,2 PS, Breite 220 cm, Grabtiefe 4,60 m, mit Verstellausleger, Mietumfang: Bagger mit Partikelfilter (DPF), mit hydraulischem Schnellwechsler HS 08 (mit PowerTilt), Tieflöffel, Schwenklöffel

| Artikel Nr. | Bezeichnung | CHF / Tag | ab 5 Tage | ab 20 Tage |
|-------------|--|-----------|-----------|------------|
| | | | CHF / Tag | CHF / Tag |
| 15999236MM | Miete Midibagger HUTTER Kubota KX080, Aufnahme (HS 08) | 305.00 | 256.00 | 224.00 |



Kompakt-Mobilbagger Doosan DX57W-5, Aufnahme (HS 03) 1584L

Kompakt-Mobilbagger Doosan DX57W-5, bietet die Vorteile der 360°-Rotation für bessere Sicht und Anpassbarkeit auf jeder Baustelle, Motor 42,5 kW / 2'400 U/min, Breite 2'300 mm, maximale Reichweite am Boden (kurzer / langer Stiel) 6'110 / 6'400 mm, maximale Grabtiefe (Standard / langer Löffelstiel) 3'495 / 3'795 mm, maximale Reisskraft - Löffel 4,2 to, maximale Reisskraft - Löffelstiel (kurzer / langer Stiel) 2,7 / 2,4 to, Fahrgeschwindigkeit 30 km/h, Gewicht 5'800 kg, Mietumfang: Bagger mit Partikelfilter (DPF), mit Schnellwechsler HS 03, Tieflöffel, Schwenklöffel

| Artikel Nr. | Bezeichnung | CHF / Tag | ab 5 Tage | ab 20 Tage |
|-------------|--|-----------|-----------|------------|
| | | | CHF / Tag | CHF / Tag |
| 15999550MM | Miete Kompakt-Mobilbagger Doosan DX57W-5, Aufnahme (HS 03) | 350.00 | 294.00 | 257.00 |



Abbauhammer HUTTER H50, Aufnahme (MS 01) 1584L

Gewicht komplett (inkl. Meissel und Halterung) 51 kg, Länge (ohne Spitzeisen) 662 mm, Länge (mit Spitzeisen) 907 mm, Spitzeisen: Ø 45 mm, Länge 450 mm, Gewicht 5 kg, Arbeitsdruck Hydraulik (bar) 90-140, max. Druck (bar) 210, Ölbedarf (lt./min.) 12-25, Schlagzahl (pro Min.) 700-1'000, Schlagenergie (Joule) 110, zu Trägermaschine 0.75 - 1.00 to, Schnellwechsler MS 01

| Artikel Nr. | Bezeichnung | CHF / Tag | ab 5 Tage | ab 20 Tage |
|-------------|--|-----------|-----------|------------|
| | | | CHF / Tag | CHF / Tag |
| 15999243MM | Miete Abbauhammer HUTTER H50, Aufnahme (MS 01) | 165.00 | 116.00 | 87.00 |



Abbauhammer HUTTER H100,m Aufnahme (MS 01) 1584L

Gewicht komplett (inkl. Meissel und Halterung) 100 kg, Meissel Einsteckende Ø 45 mm, Arbeitsdruck im Hammer (bar) 105-125, max. Rücklaufstaudruck (bar) 11, Ölbedarf (lt./min.) 15-40, Schlagzahl (pro Min.) 540-2'040, Schlagenergie (Joule) 200, zu Trägermaschine 1.00 - 2.00 to, Schnellwechsler MS 01

| Artikel Nr. | Bezeichnung | CHF / Tag | ab 5 Tage | ab 20 Tage |
|-------------|---|-----------|-----------|------------|
| | | | CHF / Tag | CHF / Tag |
| 15999246MM | Miete Abbauhammer HUTTER H100, Aufnahme (MS 01) | 195.00 | 136.00 | 102.00 |



Abbauhammer HUTTER H160, Aufnahme (MS 03) 1584L

Gewicht komplett (inkl. Meissel und Halterung) 168 kg, Meissel Einsteckende Ø 48 mm, Arbeitsdruck im Hammer (bar) 105-125, max. Rücklaufstaudruck (bar) 11, Ölbedarf (lt./min.) 25-45, Schlagzahl (pro Min.) 700-1'800, Schlagenergie (Joule) 240, zu Trägermaschine 2.00 - 3.00 to, Schnellwechsler MS 03

| Artikel Nr. | Bezeichnung | CHF / Tag | ab 5 Tage | ab 20 Tage |
|-------------|---|-----------|-----------|------------|
| | | | CHF / Tag | CHF / Tag |
| 15999249MM | Miete Abbauhammer HUTTER H160, Aufnahme (MS 03) | 200.00 | 140.00 | 105.00 |



Abbauhammer HUTTER H250, Aufnahme (MS 03) 1584L

Gewicht komplett (inkl. Meissel und Halterung) 245 kg, Meissel Einsteckende Ø 56 mm, Arbeitsdruck im Hammer (bar) 105-125, max. Rücklaufstaudruck (bar) 12, Ölbedarf (lt./min.) 30-60, Schlagzahl (pro Min.) 540-1'540, Schlagenergie (Joule) 450, zu Trägermaschine 3.00 - 4.00 to, Schnellwechsler MS 03

| Artikel Nr. | Bezeichnung | CHF / Tag | ab 5 Tage | ab 20 Tage |
|-------------|---|-----------|-----------|------------|
| | | | CHF / Tag | CHF / Tag |
| 15999252MM | Miete Abbauhammer HUTTER H250, Aufnahme (MS 03) | 205.00 | 143.00 | 107.25 |



Abbauhammer HUTTER H400, Aufnahme (HS 08) 1584L

Gewicht komplett (inkl. Meissel und Halterung) 393 kg, Meissel Einsteckende Ø 75 mm, Arbeitsdruck im Hammer (bar) 105-130, max. Rücklaufstaudruck (bar) 11, Ölbedarf (lt./min.) 50-80, Schlagzahl (pro Min.) 600-1'340, Schlagenergie (Joule) 720, zu Trägermaschine 5.50 - 8.50 to, hydraulischer Schnellwechsler HS 08

| Artikel Nr. | Bezeichnung | CHF / Tag | ab 5 Tage | ab 20 Tage |
|-------------|---|-----------|-----------|------------|
| | | | CHF / Tag | CHF / Tag |
| 15999255MM | Miete Abbauhammer HUTTER H400, Aufnahme (HS 08) | 240.00 | 168.00 | 147.00 |



Wurzelratte zu Bagger, Aufnahme (MS 03) 1584L

Ein Hochleistungswerkzeug in bester Verarbeitung, für Wurzel Ø über 400 mm, Länge ca. 400 mm, Breite ca. 250 mm, Höhe ca. 450 mm, Gewicht 50 kg, zu Trägermaschine 2.00 - 6.00 to, Schnellwechsler MS 03

| Artikel Nr. | Bezeichnung | CHF / Tag | ab 5 Tage | ab 20 Tage |
|-------------|---|-----------|-----------|------------|
| | | | CHF / Tag | CHF / Tag |
| 15999352MM | Miete Wurzelratte zu Bagger, Aufnahme (MS 03) | 50.00 | 35.00 | 26.25 |



Betonschere HUTTER BS110, Aufnahme (MS 01) 1584L

Die HUTTER Betonschere BS110 ist gezielt für Hochleistungen entwickelt worden, mit Hydraulik-Power und raffinierter Schneidetechnik kann auch hartnäckiger Beton mit Armierungsstahl entfernt werden, die Schneidezähne können trotz langer Lebensdauer jederzeit ersetzt werden, Technische Daten: Max. Öffnungsweite 280 mm, max. Schneidkraft 60 to, Öldruck 210 bar, Abmessungen: L/B/H 890 / 680 / 220 mm, Gewicht 110 kg, Trägermaschine 1.00 - 2.50 to, Schnellwechsler MS 01

| Artikel Nr. | Bezeichnung | CHF / Tag | ab 5 Tage | ab 20 Tage |
|-------------|--|-----------|-----------|------------|
| | | | CHF / Tag | CHF / Tag |
| 15999240MM | Miete Betonschere HUTTER BS110, Aufnahme (MS 01) | 215.00 | 140.00 | 105.00 |



Universalgreifer HUTTER G25, Aufnahme (MS 03) 1584L

Mehrzweckgreifer mit 4 Zähnen, Höhe 730/770 mm (geschlossen/offen), Länge 660/1'030 mm (geschlossen/offen), Breite 340 mm, Inhalt 43 Liter, Schliesskraft (kN) 16, Totalgewicht ca. 194 kg, zu Trägermaschine 2.00 - 3.00 to, Schnellwechsler MS 03

| Artikel Nr. | Bezeichnung | CHF / Tag | ab 5 Tage | ab 20 Tage |
|-------------|---|-----------|-----------|------------|
| | | | CHF / Tag | CHF / Tag |
| 15999260MM | Miete Universalgreifer HUTTER G25, Aufnahme (MS 03) | 85.00 | 60.00 | 45.00 |



Universalgreifer HUTTER GX55, Aufnahme (MS 03) 1584L

Mehrzweckgreifer mit 5 Zähnen, Höhe 810 mm (geschlossen, bis Drehmotor), Höhe Drehmotor 200 mm, Länge 1'400 mm (offen), Breite 450 mm, Inhalt 145 Liter, Schliesskraft (kN) 18, Totalgewicht ca. 340 kg, zu Trägermaschine 5.00 - 6.00 to, Schnellwechsler MS 03

| Artikel Nr. | Bezeichnung | CHF / Tag | ab 5 Tage CHF / Tag | ab 20 Tage CHF / Tag |
|-------------|--|-----------|------------------------|-------------------------|
| 15999263MM | Miete Universalgreifer HUTTER GX55, Aufnahme (MS 03) | 95.00 | 67.00 | 50.25 |



Universalgreifer HUTTER GX80, Aufnahme (HS 08) 1584L

Mehrzweckgreifer mit 5 Zähnen, Höhe 990 mm (geschlossen, bis Drehmotor), Höhe Drehmotor 175 mm, Länge 1'660 mm (offen), Breite 500 mm, Inhalt 200 Liter, Schliesskraft (kN) 27, Totalgewicht ca. 455 kg, zu Trägermaschine 6.00 - 9.00 to, hydraulischer Schnellwechsler HS 08

| Artikel Nr. | Bezeichnung | CHF / Tag | ab 5 Tage CHF / Tag | ab 20 Tage CHF / Tag |
|-------------|--|-----------|------------------------|-------------------------|
| 15999266MM | Miete Universalgreifer HUTTER GX80, Aufnahme (HS 08) | 135.00 | 95.00 | 71.25 |



Vakuum-Hebegerät ALVAC Combat 1584L

Combat ist ein batteriebetriebener Vakuumheber für den horizontalen Hub und Transport von Stein-, Granit-, Beton- und Stahlelementen, Technische Daten: Batterie 12 Volt, Batterieladegerät 220 Volt, Tragkraft je nach Vakuumplatte, Varianten: 400 x 300 mm (275 kg), 600 x 300 mm (430 kg), Gerätegewicht ca. 29 kg

| Artikel Nr. | Bezeichnung | CHF / Tag | ab 5 Tage CHF / Tag | ab 20 Tage CHF / Tag |
|-------------|-------------------------------------|-----------|------------------------|-------------------------|
| 15647351MM | Miete Vakuum-Hebegerät ALVAC Combat | 195.00 | 137.00 | 102.75 |



Steinhebezeuge ZG 42 1584L

Universelle Steinzange für den bodennahen Einsatz, müheloses Versetzen von Betonteilen, Öffnungsweite 0-420 mm, Tragfähigkeit 350 kg, auswechselbare Gummibacken, verzinkt

| Artikel Nr. | Bezeichnung | CHF / Tag | ab 5 Tage CHF / Tag | ab 20 Tage CHF / Tag |
|-------------|--|-----------|------------------------|-------------------------|
| 156449 | Miete Steinhebezeuge ZG 42, Öffnungsweite 0-420 mm, TFK 350 kg | 30.00 | 21.00 | 15.75 |



Steinhebezeuge ZG 61 1584L

Universelle Steinzange für den bodennahen Einsatz, müheloses Versetzen von Betonteilen, Öffnungsweite 10-600 mm, Tragfähigkeit 1'000 kg, auswechselbare Gummibacken, verzinkt

| Artikel Nr. | Bezeichnung | CHF / Tag | ab 5 Tage CHF / Tag | ab 20 Tage CHF / Tag |
|-------------|---|-----------|------------------------|-------------------------|
| 156450 | Miete Steinhebezeuge ZG 61, Öffnungsweite 10-600 mm, TFK 1'000 kg | 50.00 | 35.00 | 26.25 |



Plattenhebezange Practus 240 1584L

Greifbereich 30-240 mm, maximale Tragkraft 1'000 kg, Gewicht 31 kg

| Artikel Nr. | Bezeichnung | CHF / Tag | ab 5 Tage | ab 20 Tage |
|-------------|---|-----------|-----------|------------|
| | | | CHF / Tag | CHF / Tag |
| 15646122 | Miete Plattenhebezange Practus 240, Öffnungsweite 30-240 mm, TFK 1'000 kg | 45.00 | 32.00 | 24.00 |



Trittstufenversetzzange TSZ-UNI 1584L

Geeignet zum Greifen und Versetzen von Trittstufen, Bordsteinen, Randwinkeln, L-Steinen und dergleichen mit einem Hebezeug, einfache Öffnungsweitenverstellung mittels Federriegel, grosse Eintauchtiefe, Greifbereich 50-600 mm, Tragfähigkeit 600 kg, inkl. 1 Paar höhenverstellbaren Auflagen

| Artikel Nr. | Bezeichnung | CHF / Tag | ab 5 Tage | ab 20 Tage |
|-------------|--|-----------|-----------|------------|
| | | | CHF / Tag | CHF / Tag |
| 15644406 | Miete Trittstufenversetzzange TSZ-UNI, Öffnungsweite 50-600 mm, TFK 600 kg | 45.00 | 32.00 | 24.00 |



Winkelementzange WEZ-2 1584L

Speziell entwickelt für das Versetzen von L-Steinen oder dergleichen, die Aufhängeöse kann dem Schwerpunkt von gängigen Elementen angepasst werden, damit diese senkrecht hängen, Technische Daten: Greifbereich 50-250 mm, Tragfähigkeit 2'000 kg, Gewicht 55 kg

| Artikel Nr. | Bezeichnung | CHF / Tag | ab 5 Tage | ab 20 Tage |
|-------------|---|-----------|-----------|------------|
| | | | CHF / Tag | CHF / Tag |
| 15644620MM | Miete Winkelementzange WEZ-2, Öffnungsweite 50-250 mm, TFK 2'000 kg | 45.00 | 32.00 | 24.00 |

Rad- & Raupendumper / Motorkaretten / Bodenschutzplatten



Mini-Dumper MBA Bergmann 1005 E - Vorwärtsskipper 1584L

Der Bergmann 1005 E bietet dank seiner patentierten Knicklenkung eine einzigartige Wendigkeit, in Kombination mit seinen kompakten Abmessungen kommt der Bergmann Minidumper so auch bei wenig Platz in jede Ecke und lässt sich bodenschonend über Rasenflächen fahren, dank seines akkubetriebenen Elektromotors sogar leise, emissionsarm und umweltfreundlich, Technische Daten: Motor/Leistung DC bürstenloser Motor 1300 W/24 V, 2 x 12 V Batterien, Batterieladefzeit 6 Stunden, Batterieladezeit 8 Stunden, maximales Fassungsvermögen 450 kg, Gefälle 25°, Geschwindigkeit vorwärts 0 - 6 km/h, Geschwindigkeit rückwärts 0 - 2,4 km/h, Schallpegel < 69 dB (A), Abmessungen L/B/H: 1'803 / 850 / 881 mm, Leergewicht 255 kg, Mietumfang: Dumper mit Ladegerät

| Artikel Nr. | Bezeichnung | CHF / Tag | ab 5 Tage CHF / Tag | ab 20 Tage CHF / Tag |
|-------------|-------------|------------|---|-------------------------|
| | | 15999583MM | Miete Mini-Dumper MBA Bergmann 1005 E - Vorwärtsskipper | 110.00 |



Mini-Dumper HUTTER Bergmann 301E - Vorwärtsskipper 1584L

Der kleine handgesteuerte Elektro-Raddumper kommt dort zum Einsatz, wo sonst mühsam mit Schubkarren gearbeitet werden muss, durch die kompakte und schmale Bauweise passt der Bergmann 301E durch fast jeden Durchgang, trotz dieser kompakten Bauweise wird ein Fassungsvermögen von 500 kg geboten, dank Allradantrieb wird auch die Nutzung in schwierigem Gelände gewährleistet, Technische Daten: Motor/Leistung DC bürstenloser Motor 2 x 750 W, 2 x 12 V AGM Batterien, Batterieladefzeit 8 Stunden, max. Fassungsvermögen 500 kg (0,35 m³), max. Gefälle 25°, Geschwindigkeit 0 - 5,6 km/h, Geschwindigkeit rückwärts 0- 2,4 km/h, Schallpegel <76 dB(A), Abmessungen L/B/H: 1'788 / 850 / 1'066 mm, Leergewicht 240 kg, Mietumfang: Dumper mit bodenschonender Rasenbereifung und Ladegerät

| Artikel Nr. | Bezeichnung | CHF / Tag | ab 5 Tage CHF / Tag | ab 20 Tage CHF / Tag |
|-------------|-------------|------------|--|-------------------------|
| | | 15999587MM | Miete Mini-Dumper HUTTER Bergmann 301E - Vorwärtsskipper | 110.00 |



Dumper MBA Bergmann 2040 R - Drehmuldenkipper 1584L

Extrem stabil, geländegängig und wirtschaftlich ist der 4-Tonnen-Dumper mit Drehkippmulde, für den permanenten Bodenkontakt aller Räder ist er hinten mit einer Pendelachse ausgestattet, was ihn äusserst wendig und standsicher macht, Technische Daten: Wassergekühlter 4-Zylinder Kubota Diesel-Motor, Leistung 35,9 kW, Drehzahl 2.800 U/min, hydraulisch um 180° dreh- und kippbare Mulde, Ladevolumen gestrichen/gehäuft 1,5 m³/ 2,3 m³, Nutzlast 4'000 kg, hydrostatischer Allrad-Fahrertrieb mit automotiver Steuerung, Geschwindigkeit 0-25 km/h, Abmessungen L/B/H: 4'005 / 1'874 / 2'912 mm (Höhe mit ROPS-Bügel), Leergewicht 2'800 kg, Gerät mit Partikelfilter (DPF)

| Artikel Nr. | Bezeichnung | CHF / Tag | ab 5 Tage CHF / Tag | ab 20 Tage CHF / Tag |
|-------------|-------------|-----------|---|-------------------------|
| | | 15999584 | Miete Dumper MBA Bergmann 2040 R - Drehmuldenkipper | 195.00 |



Dumper MBA Bergmann 2050 R - Drehmuldenkipper 1584L

Extrem stabil, geländegängig und wirtschaftlich ist der 5-Tonnen-Dumper mit Drehkippmulde, für den permanenten Bodenkontakt aller Räder ist er hinten mit einer Pendelachse ausgestattet, was ihn äusserst wendig und standsicher macht, Technische Daten: Wassergekühlter 4-Zylinder Kubota Diesel-Motor, Leistung 50,7 kW, Drehzahl 2.600 U/min, hydraulisch um 180° dreh- und kippbare Mulde, Ladevolumen gestrichen/gehäuft 1,9 m³/ 2,8 m³, Nutzlast 5'000 kg, hydrostatischer Allrad-Fahrertrieb mit automotiver Steuerung, Geschwindigkeit 0-25 km/h, Abmessungen L/B/H: 4'610 / 1'980 / 2'657 mm (Höhe mit ROPS-Bügel), Leergewicht 3'420 kg, Gerät mit Partikelfilter (DPF)

| Artikel Nr. | Bezeichnung | CHF / Tag | ab 5 Tage CHF / Tag | ab 20 Tage CHF / Tag |
|-------------|-------------|-----------|---|-------------------------|
| | | 15999585 | Miete Dumper MBA Bergmann 2050 R - Drehmuldenkipper | 255.00 |

Dumper HUTTER Bergmann 805 - Drehmuldenkipper 1584L



Der HUTTER Bergmann 805 ist der leistungsstärkste Dumper seiner Klasse, mit einem 72 PS starken Motor und einer Nutzlast von 4,5 Tonnen, dank hydraulischer Knick-Lenkung, Allrad-Fahrtrieb und der kompakten Bauweise bietet der Drehmuldenkipper grösste Flexibilität, ausserdem sorgt der Fahrerstand mit moderner Ausstattung für optimale Sicht über das Kurzheck und auf den Boden um die Vorderräder, Technische Daten: Wassergekühlter 4-Zylinder Kubota-Dieselmotor, Leistung 53 kW, Drehzahl 1.600 U/min, hydraulisch um 180° dreh- und kippbare Mulde, Ladevolumen gestrichen/gehäuft 1,9 m³ / 2,6 m³, Nutzlast 4'500 kg, hydrostatischer Allrad-Fahrtrieb mit automotiver Steuerung, Geschwindigkeit 0-30 km/h, Abmessungen L/B/H: 4'256 / 1'800 / 2'822 mm (Höhe mit ROPS-Bügel), Leergewicht 3'450 kg

| Artikel Nr. | Bezeichnung | CHF / Tag | ab 5 Tage CHF / Tag | ab 20 Tage CHF / Tag |
|-------------|-------------|------------|---|-------------------------|
| | | 15999295MM | Miete Dumper HUTTER Bergmann 805 - Drehmuldenkipper | 215.00 |

Dumper HUTTER Bergmann 807 - Drehmuldenkipper mit Schutzdach 1584L



Der HUTTER Bergmann 807 ist einer der erfolgreichsten Dumper seiner Klasse, ausgestattet mit einer hydraulischen Knicklenkung, einem Allrad-Fahrtrieb, einem verbrauchs- und emissionsarmen Motor, einer gefederten Hinterachse für mehr Fahrkomfort und Transportleistung und einem absenkbaarem Schutzdach, dieses Wetterschutzdach mit Frontscheibe kann für den Transport vollautomatisch und ganz einfach abgesenkt werden, der Dumper ist dadurch nur noch 2,5 m hoch, Technische Daten: Wassergekühlter 4-Zylinder Cummins-Dieselmotor, Leistung 55 kW, Drehzahl 2.200 U/min, hydraulisch um 180° dreh- und kippbare Mulde, Ladevolumen gestrichen/gehäuft 2,5 m³ / 3,6 m³, Nutzlast 6'000 kg, hydrostatischer Allrad-Fahrtrieb mit automotiver Steuerung, Geschwindigkeit 0-30 km/h, Abmessungen L/B/H: 4'575 / 2'043 / 3'225 mm (Höhe mit Dach), Leergewicht mit Schutzdach 4'450 kg

| Artikel Nr. | Bezeichnung | CHF / Tag | ab 5 Tage CHF / Tag | ab 20 Tage CHF / Tag |
|-------------|-------------|------------|--|-------------------------|
| | | 15999297MM | Miete Dumper HUTTER Bergmann 807 - Drehmuldenkipper mit Schutzdach | 295.00 |

Raupendumper HUTTER HUKI 70HKED - Vorwärtskipper mit Frontschaufel 1584L



Mit dem HUTTER HUKI 70HKED mit Selbstlademulde schaffen Sie Aushub, Schutt und diverses Material effizient beiseite, die Mindestbreite von nur 758 mm ermöglicht Ihnen einen einfachen und schnellen Zugang in Gebäuden mit geringen Platzverhältnissen, der Hydraulikölkühler verhindert eine Überhitzung der Hydraulikanlage und erhält so die Leistungsfähigkeit der Maschine auch bei langen Arbeitseinsätzen, Technische Daten: Diesel-Motor Kubota OC95, 1Zylinder, Viertakt, Öl-Luftgekühlt, Leistung 9,4 PS, robuste Kippermulde (Ausschütthöhe 431 mm), Ladevolumen gestrichen/gehäuft 0,28 m³ / 0,34 m³, Nutzlast 700 kg, Getriebe mechanisch, Geschwindigkeit 0-3,8 km/h, verstellbares Fahrwerk 758 mm bis 1'058 mm, Abmessungen L/B/H: 1892 / 2106 mm / 758 ~ 1058 mm / 1563 mm, Leergewicht 735 kg

| Artikel Nr. | Bezeichnung | CHF / Tag | ab 5 Tage CHF / Tag | ab 20 Tage CHF / Tag |
|-------------|-------------|------------|--|-------------------------|
| | | 15999284MM | Miete Raupendumper HUTTER HUKI 70HKED - Vorwärtskipper mit Frontschaufel | 110.00 |

Raupendumper HUTTER HUKI 70D - Vorwärtskipper 1584L



Mit dem HUTTER HUKI 70D sind Sie bestens ausgerüstet in steinigem, sandigem, schlammigem und steilem Gelände, kein Einsinken dank geringem Bodendruck, griffiges Fahrverhalten, extrem hohe Sicherheit, schnell und wendig dank feinfühligere Steuerung, optimaler Fahrkomfort und die robuste Mulde mit hohem Ausschüttwinkel zählen zu seinen Stärken, Technische Daten: Diesel-Motor Kubota OC60, 1Zylinder, Viertakt, Öl-Luftgekühlt, Leistung 6 PS, robuste Kippermulde (Ausschütthöhe 630 mm), Ladevolumen gestrichen/gehäuft 0,30 m³ / 0,36 m³, Nutzlast 700 kg, Getriebe mechanisch, Geschwindigkeit Vor- & Rückwärts 1,7-5,4 km/h, Abmessungen L/B/H: 2'085 / 880 / 1'310 mm, Leergewicht 450 kg

| Artikel Nr. | Bezeichnung | CHF / Tag | ab 5 Tage CHF / Tag | ab 20 Tage CHF / Tag |
|-------------|-------------|------------|---|-------------------------|
| | | 15999285MM | Miete Raupendumper HUTTER HUKI 70D - Vorwärtskipper | 95.00 |



Raupendumper HUTTER HUKI 120H-3 - 3-Seitenkipper ^{1584L}

Mit dem HUTTER HUKI 120H-3 sind Sie bestens ausgerüstet in steinigem, sandigem, schlammigem und steilem Gelände, kein Einsinken dank geringem Bodendruck, griffiges Fahrverhalten, extrem hohe Sicherheit, schnell und wendig dank feinfühligster Steuerung, optimaler Fahrkomfort und die robuste Mulde mit hohem Ausschüttwinkel zählen zu seinen Stärken, Technische Daten: Diesel-Motor Kubota Z 602, 2 Zylinder, Viertakt, wassergekühlt, Leistung 15 PS, robuste Mulde (3-Seitenkipper), Ladevolumen gestrichen/gehäuft 0,43 m³/ 0,57 m³, Nutzlast 1'200 kg, Getriebe mechanisch, Geschwindigkeit Vorwärts / Rückwärts 5,6 / 3,7 km/h, Abmessungen L/B/H: 2'685 / 1'030 / 2'115 mm (Höhe mit ROPS-Bügel, heruntergeklappt 1'580 mm), Leergewicht 890 kg

| Artikel Nr. | Bezeichnung | CHF / Tag | ab 5 Tage CHF / Tag | ab 20 Tage CHF / Tag |
|-------------|-------------|------------|--|-------------------------|
| | | 15999287MM | Miete Raupendumper HUTTER HUKI 120H-3 - 3-Seitenkipper | 135.00 |



Raupendumper HUTTER HUKI 150HR - Drehmuldenkipper ^{1584L}

HUTTER HUKI 150HR vollhydraulischer Raupenkipper, bestens ausgerüstet für in steinigem, sandiges, schlammiges und steiles Gelände, kein Einsinken dank geringem Bodendruck, griffiges Fahrverhalten, extrem hohe Sicherheit, schnell und wendig dank feinfühligster Steuerung, optimaler Fahrkomfort, Technische Daten: Diesel-Motor Kubota D902, 898 cm³, 3 Zylinder, Elektrostart, wassergekühlt, Leistung 20,3 PS bei 3'200 U/min, robuste, hydraulisch um 180° dreh- und kippbare Mulde, Ladevolumen gestrichen/gehäuft 0,545 m³/ 0,800 m³, Nutzlast 1'500 kg, Antrieb vollhydraulisch, Geschwindigkeiten Vor- & Rückwärts max. 7,5 km/h, Abmessungen L/B/H: 2'693 / 1'080 / 2'382 mm (Höhe mit ROPS-Bügel, heruntergeklappt 1'556 mm), Leergewicht 1'280 kg

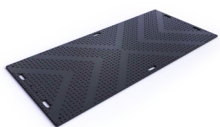
| Artikel Nr. | Bezeichnung | CHF / Tag | ab 5 Tage CHF / Tag | ab 20 Tage CHF / Tag |
|-------------|-------------|------------|---|-------------------------|
| | | 15999289MM | Miete Raupendumper HUTTER HUKI 150HR - Drehmuldenkipper | 170.00 |



Raupendumper HUTTER HUKI 280HR - Drehmuldenkipper ^{1584L}

Die Bedienung des vollhydraulischen HUKI 280HR erfolgt einfach über 2 Joysticks, der gefederte Sitz kann je nach gewünschter Fahrtrichtung zusammen mit den Bedienungshebeln gedreht werden, das robuste Fahrwerk mit den pendelnden Rollen passt sich optimal jedem Gelände an und schluckt auch bei rascher Fahrt Unebenheiten, Technische Daten: Diesel-Motor Kubota V2403-M, 2'434cm³, 4 Zylinder, Elektrostart, wassergekühlt, Leistung 48 PS (35,3 kW), robuste, hydraulisch um 180° dreh- und kippbare Mulde, Ladevolumen gestrichen/gehäuft 1,05 m³/ 1,35 m³, Nutzlast 2'800 kg, Antrieb vollhydraulisch, Geschwindigkeit Vor- & Rückwärts max. 11 km/h, Abmessungen L/B/H: 3'680 / 1'606 / 2'500 mm (Höhe mit ROPS-Bügel, heruntergeklappt 1'774 mm), Leergewicht 2'790 kg, Gerät mit Partikelfilter (DPF)

| Artikel Nr. | Bezeichnung | CHF / Tag | ab 5 Tage CHF / Tag | ab 20 Tage CHF / Tag |
|-------------|-------------|------------|---|-------------------------|
| | | 15999291MM | Miete Raupendumper HUTTER HUKI 280HR - Drehmuldenkipper | 265.00 |



Euromat Bodenschutzplatte schwarz, Format 120 x 240 cm ^{1584L}

Die hochbelastbaren Bodenschutzplatten EuroMat sind schnell und einfach von Hand zu verlegen und eignen sich als temporäre Pisten bei empfindlichen Boden- oder Rasenflächen und bereits angelegten Wegen und Plätzen, EuroMat ermöglicht das Befahren von feuchten Wiesen und morastigem Untergrund und verhindert das Einsinken auf gewachsenem Boden, 60 Tonnen auf hartem Boden, 40 Tonnen auf unebenem Kiesboden, 10 Tonnen über Hohlräume von 30 cm und weichem Boden, Material: Recyceltes Polyethylen hoher Dichte (HDPE), Stärke 14 mm

| Artikel Nr. | Bezeichnung | CHF / Tag | ab 5 Tage CHF / Tag | ab 20 Tage CHF / Tag |
|-------------|-------------|-----------|--|-------------------------|
| | | 159984 | Miete Euromat Bodenschutzplatte schwarz, Format 120 x 240 cm | 15.00 |


Ammann Grabenwalze ARR 1575 (mit Knickpendelgelenk) 1584L

Die ARR 1575 mit Knickpendelgelenk, Infrarot- sowie Kabel-Fernbedienung und zentraler ausbalancierter Hebeöse passt sich perfekt an den Untergrund an und liefert optimale Verdichtungsergebnisse, das tiefliegende Pendelgelenk gewährleistet einen optimalen Schwerpunkt und Stabilität, zwei Lenkzylinder sorgen dafür, dass die ARR 1575 schnell und präzise anspricht, Technische Daten: Diesel-Motor Yanmar 3TNV80F, 3-Zylinder, wassergekühlt, Leistung 14,6 kW, Antrieb hydrostatisch, Bandagenbreite 640 mm (Gewicht 1'340 kg) oder 850 mm (Gewicht 1'450 kg) wahlweise erhältlich, Verdichtungsleistung: Frequenz 40 Hz, Amplitude 1,1/0,6 mm, Fliehkraft 1 75/36 kN, Steigfähigkeit 30%, Fahrgeschwindigkeit 2,8 km/h, Arbeitsgeschwindigkeit 1,4 km/h

| Artikel Nr. | Bezeichnung | CHF / Tag | ab 5 Tage CHF / Tag | CHF / Tag |
|-------------|-------------|------------|---|-----------|
| | | 15999607MM | Miete Ammann Grabenwalze ARR 1575 (mit Knickpendelgelenk) | 185.00 |


Ammann Kombiwalze ARX 16K (mit Knickpendelgelenk) 1584L

Die ARX 16K ist eine Kombiwalze, die mit Vibrationsbandage und Gummireifen ausgestattet ist, die Kombiversion leistet beste Verdichtungsergebnisse bei der Bodenverdichtung und ist mit einer hochwertigen Berieselungsanlage für Asphalt ausgestattet, die ARX 16K ist die optimale, leichte Tandemwalze zum Verdichten direkt an Bordsteinen und anderen Hindernissen entlang, Technische Daten: Diesel-Motor YANMAR 3TNV76, 3-Zylinder, wassergekühlt, Leistung 15 kW / 20,4 PS, Antrieb/Vibration vorne & hinten (hydrostatisch), Bandagenbreite 900 mm, Wassertank 110 lt, Gewicht 1'460 kg (leer), 1'700 kg (gefüllt), Verdichtungsleistung: Frequenz bei 2'100/2'400 U/min 58/66 Hz, Amplitude 0,5 mm, maximal Zentrifugalkraft 23 kN, Steigvermögen mit/ohne Vibration 30/40%, Fahrgeschwindigkeit 0-8 km/h

| Artikel Nr. | Bezeichnung | CHF / Tag | ab 5 Tage CHF / Tag | ab 20 Tage CHF / Tag |
|-------------|-------------|------------|---|-------------------------|
| | | 15999610MM | Miete Ammann Kombiwalze ARX 16K (mit Knickpendelgelenk) | 195.00 |


Ammann Tandemwalze ARX 23-2 (mit Knickpendelgelenk) 1584L

Mit der neuen ARX 23-2 lassen sich Verdichtungsarbeiten auf engen Baustellen oder entlang von Bordsteinen noch effizienter erledigen, durch die Einstellung Bandage in Linie erledigt die ARX 23-2 Verdichtungsarbeiten auf grossen Flächen effizient und schnell, das wartungsfreie Knick- Pendelgelenk ermöglicht ein schnelles Umstellen der Bandagen in Linie auf die Einstellung max. Bandagenversatz (40 mm), Technische Daten: Diesel-Motor KUBOTA D1803-CR-E4B, 3-Zylinder, 1'826 cm³, wassergekühlt, Leistung 25 kW, Antrieb/Vibration vorne & hinten (hydrostatisch), Bandagenbreite 1'000 mm, intervallgeschaltete Druckimpulsberieselungsanlage, Wassertank 190 lt, maximales Betriebsgewicht 2'390 kg, Verdichtungsleistung: Frequenz bei 2'100/2'400 U/min 58/66 Hz, Amplitude 0,5 mm, maximal Zentrifugalkraft 33.4/39.9 kN, theoretische Steigfähigkeit 55%, Fahrgeschwindigkeit 0-11 km/h

| Artikel Nr. | Bezeichnung | CHF / Tag | ab 5 Tage CHF / Tag | ab 20 Tage CHF / Tag |
|-------------|-------------|------------|---|-------------------------|
| | | 15999612MM | Miete Ammann Tandemwalze ARX 23-2 (mit Knickpendelgelenk) | 220.00 |


Doppelvibrationswalze Dynapac LP 6500, handgeführt 1584L

Die LP6500 ist eine vollhydraulisch betriebene Walze und lässt sich im Fahrtrieb stufenlos dosieren, sie wurde für die Verdichtung von Böden und Asphalt entwickelt und ist mit der Hochfrequenz- Vibrationstechnik ausgestattet, Technische Daten: Diesel-Motor Hatz 1D50S, Leistung 6,8 kW, Fahrtrieb vollhydraulisch, Bandagenbreite 650 mm, Sprühanlage (Schwerkraft), Wassertank 71 Liter, Betriebsgewicht 696 kg, Verdichtungsleistung: Statische Linienlast 5,4 kg/cm, Nenn-Amplitude 0,5 mm, Zentrifugalkraft 21 kN, theoretische Steigfähigkeit 35%, Fahrgeschwindigkeit vorwärts / rückwärts 60 / 38 m/min.

| Artikel Nr. | Bezeichnung | CHF / Tag | ab 5 Tage CHF / Tag | ab 20 Tage CHF / Tag |
|-------------|-------------|-----------|--|-------------------------|
| | | 15999608 | Miete Doppelvibrationswalze Dynapac LP 6500, handgeführt | 95.00 |



Vibrostampfer HUTTER Mikasa T70 1584L

Grabenstampfer mit bester Verdichtungsleistung, enormer Steigfähigkeit und optimalem Schwerpunkt, hoher Bedienkomfort und Wirtschaftlichkeit, einfach aufladbar und in allen Lagen transportierbar dank Rolle und Membranvergaser, mit Antivibrationsgriff, einfach zu starten mit automatischem Dekompressor (Revisierstarter), stossfeste Verkleidung, modernste 4-Takt-Technologie, integrierter Stunden- u. Tourenzähler, Motor Benzin, Motorleistung 3 PS, Kraft pro Schlag 14.9 kN, Grundplatte 28 x 34 cm, Gewicht 75 kg

| Artikel Nr. | Bezeichnung | CHF / Tag | ab 5 Tage | ab 20 Tage |
|-------------|---------------------------------------|-----------|-----------|------------|
| | | | CHF / Tag | CHF / Tag |
| 15999315MM | Miete Vibrostampfer HUTTER Mikasa T70 | 80.00 | 56.00 | 42.00 |



Vibroplatte HUTTER Mikasa VH60 (reversierbar) 1584L

Reversierbare Vibroplatte VH60 von HUTTER Mikasa, gefertigt aus robusten und äusserst strapazierfähigen Materialien, ausgelegt auf lange Lebensdauer und wenig Verschleiss, Technische Daten: Benzin-Motor, 4-takt, Leistung 4 PS, 4'000 U/min, Luft-Kühlung, Anlasser-Reversierstarter, Zentrifugalkraft 15 kN, Schwingungen 100 Hz (6'000/min), Vorlauf 25 m/min, Steigfähigkeit 18°, Masse L/B/H 870/350/840 mm, Plattengrösse 480/350 mm, Kraftstofftank 2,5 Liter, Gewicht 64 kg

| Artikel Nr. | Bezeichnung | CHF / Tag | ab 5 Tage | ab 20 Tage |
|-------------|---|-----------|-----------|------------|
| | | | CHF / Tag | CHF / Tag |
| 15999318MM | Miete Vibroplatte HUTTER Mikasa VH60 (reversierbar) | 90.00 | 63.00 | 47.25 |



Vibroplatte HUTTER Mikasa VH209 (reversierbar) 1584L

Reversierbare Vibroplatte VH209 von HUTTER Mikasa, gefertigt aus robusten und äusserst strapazierfähigen Materialien, ausgelegt auf lange Lebensdauer und wenig Verschleiss, Technische Daten: Benzin-Motor, 4-takt, Leistung 7,2 PS, 3'600 U/min, Luft-Kühlung, Anlasser-Reversierstarter, Zentrifugalkraft 37 kN, Schwingungen 87 Hz (5'200/min), Vorlauf 26 m/min, Steigfähigkeit 20°, Masse L/B/H 1'310/600/1'010 mm, Plattengrösse 720/600 mm, Kraftstofftank 5,3 Liter, Gewicht 217 kg

| Artikel Nr. | Bezeichnung | CHF / Tag | ab 5 Tage | ab 20 Tage |
|-------------|--|-----------|-----------|------------|
| | | | CHF / Tag | CHF / Tag |
| 15999327MM | Miete Vibroplatte HUTTER Mikasa VH209 (reversierbar) | 120.00 | 84.00 | 63.00 |



Vibroplatte HUTTER Mikasa VH408D (reversierbar) 1584L

Reversierbare Vibroplatte VH408D von HUTTER Mikasa, gefertigt aus robusten und äusserst strapazierfähigen Materialien, ausgelegt auf lange Lebensdauer und wenig Verschleiss, Technische Daten: Diesel-Motor, 4-takt, Leistung 9,1 PS, 2'500 U/min, Luft-Kühlung, Anlasser-Elektrostarter, Zentrifugalkraft 55 kN, Schwingungen 73 Hz (4'400/min), Vorlauf 28 m/min, Steigfähigkeit 20°, Masse L/B/H 1'570/500/1'030 mm, Plattengrösse 900/500 mm, Kraftstofftank 5 Liter, Gewicht 408 kg

| Artikel Nr. | Bezeichnung | CHF / Tag | ab 5 Tage | ab 20 Tage |
|-------------|---|-----------|-----------|------------|
| | | | CHF / Tag | CHF / Tag |
| 15999329MM | Miete Vibroplatte HUTTER Mikasa VH408D (reversierbar) | 165.00 | 115.60 | 86.70 |



Vibroplatte HUTTER Mikasa VH508D (reversierbar mit Verdichtungsmessung)

1584L

Reversierbare Vibroplatte VH508D (mit Verdichtungsmessung) von HUTTER Mikasa, gefertigt aus robusten und äusserst strapazierfähigen Materialien, ausgelegt auf lange Lebensdauer und wenig Verschleiss, Technische Daten: Diesel-Motor, 4-takt, Leistung 12,1 PS, 2'500 U/min, Luft-Kühlung, Anlasser-Elektrostarter, Zentrifugalkraft 65 kN, Schwingungen 69 Hz (4'150/min), Vorlauf 29 m/min, Steigfähigkeit 20°, Masse L/B/H 1'600/500/1'070 mm, Plattengrösse 900/500 mm, Kraftstofftank 7 Liter, Gewicht 508 kg

| Artikel Nr. | Bezeichnung | CHF / Tag | ab 5 Tage | ab 20 Tage |
|-------------|---|-----------|-----------|------------|
| | | | CHF / Tag | CHF / Tag |
| 15999330MM | Miete Vibroplatte HUTTER Mikasa VH508D (reversierbar mit Verdichtungsmessung) | 165.00 | 115.60 | 86.70 |



Vibroplatte HUTTER Mikasa V75 (Einweg) 1584L

Einweg-Vibroplatte V75 von HUTTER Mikasa, gefertigt aus robusten und äusserst strapazierfähigen Materialien, ausgelegt auf lange Lebensdauer und wenig Verschleiss, selbstreinigende Grundplatte aus hochfestem Stahl, ausgeklügeltes Sprinklersystem für die Asphaltverdichtung, abnehmbarer Kunststoffwassertank, mit Antivibrationsgriff, Technische Daten: Benzin-Motor, 4-takt, Leistung 3,5 PS, 3'600 U/min, Luft-Kühlung, Anlasser-Reversierstarter, Zentrifugalkraft 10,1 kN, Schwingungen 93 Hz (5'600/min), Vorlauf 25 m/min, Steigfähigkeit 20°, Masse L/B/H 390/350/1'000 mm, Plattengrösse 570/350 mm, Kraftstofftank 2 Liter, Wassertank 11 Liter, Gewicht 75 kg

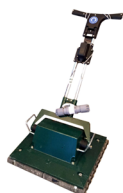
| Artikel Nr. | Bezeichnung | CHF / Tag | ab 5 Tage | ab 20 Tage |
|-------------|--|-----------|-----------|------------|
| | | | CHF / Tag | CHF / Tag |
| 15999321MM | Miete Vibroplatte HUTTER Mikasa V75 (Einweg) | 60.00 | 42.00 | 31.50 |



Vibratorollen HUTTER Mikasa VR85 1584L

Vibrationsrollen VR85 von HUTTER Mikasa, gefertigt aus robusten und äusserst strapazierfähigen Materialien, ausgelegt auf lange Lebensdauer und wenig Verschleiss, für noch schonendere Verdichtung von Verbundsteinplätzen und Gartenplatten, hohe Zeitersparnis dank zuverlässiger Verdichtung, Technische Daten: Benzin-Motor, 4-takt, Leistung 3,5 PS, 3'600 U/min, Luft-Kühlung, Anlasser-Reversierstarter, Zentrifugalkraft 10,1 kN, Schwingungen 93 Hz (5'600/min), Vorlauf 25 m/min, Masse L/B/H 865/376/845 mm, Rollen-Anzahl 4, Rollen-Ø 73 mm, Rollen-Länge 320 mm, Kraftstofftank 2,5 Liter, Gewicht 90 kg

| Artikel Nr. | Bezeichnung | CHF / Tag | ab 5 Tage | ab 20 Tage |
|-------------|--------------------------------------|-----------|-----------|------------|
| | | | CHF / Tag | CHF / Tag |
| 15999324MM | Miete Vibrorollen HUTTER Mikasa VR85 | 90.00 | 63.00 | 47.25 |



Vibrationsgerät ACOPATTER 1584L

Ideales Vibrationsgerät für Pflastersteine, Platten aus Feinsteinzeug-, Beton- oder Naturstein, zum Einrütteln des Oberbelages in das frische Bettungsmaterial, Elektrogerät 230 Volt, Rüttelfläche 47x52 cm mit 11 beweglichen Rollen, Gewicht 46 kg

| Artikel Nr. | Bezeichnung | CHF / Tag | ab 5 Tage | ab 20 Tage |
|-------------|---------------------------------|-----------|-----------|------------|
| | | | CHF / Tag | CHF / Tag |
| 159970MM | Miete Vibrationsgerät ACOPATTER | 80.00 | 56.00 | 42.00 |



Nadel-Vibrator / Vibriernadel EC060T H120, elektronisch mit Antriebseinheit

1584L

Elektronische Vibriernadel mit fix montierter Antriebseinheit, Nadel Ø 60 mm, Nadellänge 410 mm, Verdichtungsleistung pro Nadel 18-23 m³/h, Technische Daten: Eingangs-, Ausgangsspannung 230V, Nennstrom 3A, Eingangsfrequenz 47-63 Hz, Ausgangsfrequenz 200 Hz, Ausgangsleistung 1'500 W, Schutz IP 65, Drehzahl 12'000 min-1, Kabellänge 15 m, Gummischlauchlänge 5 m

| Artikel Nr. | Bezeichnung | CHF / Tag | ab 5 Tage CHF / Tag | ab 20 Tage CHF / Tag |
|-------------|---|-----------|------------------------|-------------------------|
| 159032MM | Miete Nadel-Vibrator / Vibriernadel EC060T H120, elektronisch mit Antriebseinheit | 85.00 | 59.00 | 29.50 |



Husqvarna Nadel-Vibrator mit Antriebseinheit AME 1600

1584L

Nadelvibrator mit Antriebseinheit VDE1600, Nadel-Ø 39 mm / 49 mm, Technische Daten: Spannung V-Hz 230V-1-50/60 Hz, Leistung kW (PS) 1,6 (2,25), Nominaler Verbrauch 7A, Frequenz 3'000 U/min, Vibrationswert 2,84 m/s², Kabellänge 15 m, Länge Gummischlauch 3 m

| Artikel Nr. | Bezeichnung | CHF / Tag | ab 5 Tage CHF / Tag | ab 20 Tage CHF / Tag |
|-------------|---|-----------|------------------------|-------------------------|
| 15901402MM | Miete Husqvarna Nadel-Vibrator mit Antriebseinheit AME 1600 | 55.00 | 39.00 | 19.50 |



Husqvarna SMART 56 5M Rüttler, Nadel-Vibrator

1584L

Husqvarna Smart ist unser leistungsstärkster Betonvibrator für Profis, es handelt sich um einen elektronischen Hochfrequenz-Vibrator mit einem intelligenten, integrierten Frequenzwandler, der Zuverlässigkeit und Leistung mit der neuesten Technologie kombiniert, die hohe Zentrifugalkraft, die stabile Geschwindigkeit und die hohe Amplitude tragen zu einem effektiven Verrütteln des Betons bei weniger Bedienerereingriffen bei, das ergonomische Design verringert die Vibrationen auf Hand und Arm, während das lange Kabel und der Schlauch aussergewöhnliche Reichweite bieten, Technische Daten: Aktueller Phasenzyklus 50/60 Hz, Spannung 230 V, Schlauchlänge 5 m, Kabellänge 15 m, Ø-Nadel 56 mm, Gewicht 19 kg

| Artikel Nr. | Bezeichnung | CHF / Tag | ab 5 Tage CHF / Tag | ab 20 Tage CHF / Tag |
|-------------|---|-----------|------------------------|-------------------------|
| 15958212MM | Miete Husqvarna SMART 56 5M Rüttler, Nadel-Vibrator | 85.00 | 59.00 | 29.50 |



Kompaktmischer/Zwangsmischer Collomastic TMS-2000

1584L

Kompakter Zwangsmischer für die Verarbeitung von schweren, plastischen Fertigmischungen, Entleerung in einen Mörtelkübel oder Schubkarre über Bodenschieber, geeignet für Putz- und Mauermörtel, Zementestrich, Kiesbeton (-16 mm), Technische Daten: Maximales Nutzvolumen 80 Liter, Leistung Mischwerk 2.0 kW / 230 Volt, Drehzahl Mischwerk 42 min-1, Abmessungen 720 x 690 x 1190 mm, Höhe Unterkante Auswurfschaff 630 mm, Gewicht 104 kg

| Artikel Nr. | Bezeichnung | CHF / Tag | ab 5 Tage CHF / Tag | ab 20 Tage CHF / Tag |
|-------------|---|-----------|------------------------|-------------------------|
| 15878725 | Miete Kompaktmischer/Zwangsmischer Collomastic TMS-2000 | 125.00 | 88.00 | 66.00 |



Betonmischer Super Pro, 160 Liter

1584L

Betonmischer schwere Ausführung für den Profi, robuste, stabile und verstärkte Stahlrahmenkonstruktion, Fahrgestell mit Gummirädern, pulverbeschichtet, Mischertrommel aus Tiefziehblech, Antriebswelle kugelgelagert, Antriebsritzel aus Grauguss, mit Zahnkranzabdeckung aus Kunststoff, Muldenarretierung mit 4 Stellungen, einstellbar durch grosses Handrad, Motor 220-240 Volt, 600 Watt, mit Überlastsicherung, schlagfestes Stahl-Motorschutzgehäuse, Isolationsklasse IP 55

| Artikel Nr. | Bezeichnung | CHF / Tag | ab 5 Tage CHF / Tag | ab 20 Tage CHF / Tag |
|-------------|---|-----------|------------------------|-------------------------|
| 15878713MM | Miete Betonmischer Super Pro, 160 Liter | 85.00 | 59.00 | 44.25 |


STIHL Handerbohrer BT 360 1584L

Robustes Zweimann-Bohrgerät mit zusätzlichem Stopp-Schalter für den zweiten Bediener, der klappbare Rahmen ist mit einem griffigen und robusten Kunststoff-Griffschlauch überzogen, Technische Daten: Benzin-Motor, 2-Takt, Leistung 2,9 kW / 3,9 PS, Hubraum 60,3 cm³, Spindeldrehzahl 50/min, Schalldruckpegel 99 dB(A), Vibrationswert links/rechts 6,8/8,7 m/s², Gewicht 28,8 kg (ohne Bohrwerkzeug), Mietumfang: Bohrgerät inkl. Bohrwerkzeug, wahlweise-Ø 90 mm, 120 mm, 150 mm, 200 mm, 250 mm oder 350 mm, Länge des Werkzeugs 900 mm, Verlängerung + 500 mm

| Artikel Nr. | Bezeichnung | CHF / Tag | ab 5 Tage | ab 20 Tage |
|-------------|---------------------------------|-----------|-----------|------------|
| | | | CHF / Tag | CHF / Tag |
| 158697 | Miete STIHL Handerbohrer BT 360 | 95.00 | 66.60 | 33.30 |


Balkenmäher KÖPPL KBB122 auf VR5-2 1584L

Der KÖPPL VR5-2 ist ein kleiner leichter Zweirad-Traktor, mit den Vorteilen der Großen ausgestattet, seine handliche Bauweise und die direkte Kraftübertragung der Zapfwelle sorgt für gute Flächenleistungen, mit einem einzigen Handgriff passen Sie den vibrationsgedämpften Holm werkzeuglos an Ihre Körpergröße an, mit dem Schnellwechsel-Fanghakenflansch wechseln Sie Anbaugeräte im Handumdrehen, Technische Daten: 4 Takt Benzinmotor 5.7 PS / 4.2 kW, Fahrtrieb über Ölbadgetriebe, Radfreilaufschaltung mit Hilfsdifferential, 1 Vorwärts- und 1 Rückwärtsgang 1.5 - 3.4 km/h, Zapfwelle mechanisch 942 U/min, Mittelpunkt-Mähtrieb und Kommunalbalken mit Federdrücker, Anbaugerätebreite 122 cm

| Artikel Nr. | Bezeichnung | CHF / Tag | ab 5 Tage | ab 20 Tage |
|-------------|--|-----------|-----------|------------|
| | | | CHF / Tag | CHF / Tag |
| 15987008MM | Miete Balkenmäher KÖPPL KBB122 auf VR5-2 | 125.00 | 87.00 | 65.25 |


Sodenschneider Ryan Junior 18" 1584L

Der Ryan Junior Sodenschneider ist ein robuster, bedienerfreundlicher und selbstfahrender Sodenstecher, die Gewichtsverteilung der Maschine mit 95% auf den Antriebsrädern mit Noppenprofil garantiert maximale Traktion, Technische Daten: Benzin-Motor, 4-Takt, Leistung 6 PS, Arbeitsbreite 45 cm, Gewicht 162 kg

| Artikel Nr. | Bezeichnung | CHF / Tag | ab 5 Tage | ab 20 Tage |
|-------------|--------------------------------------|-----------|-----------|------------|
| | | | CHF / Tag | CHF / Tag |
| 15987020 | Miete Sodenschneider Ryan Junior 18" | 140.00 | 98.00 | 73.50 |


Sodenschneider ELIET Turfaway 600 1584L

Der Turfaway 600 ermöglicht durch sein einzigartiges Konzept ein präzises Ablösen einer bis zu 60 cm breiten Sode, optimale Bodenhaftung wird durch die innovative Raupenstruktur des Fahrwerks garantiert, das Messer befindet sich direkt hinter den Raupen, was ein erneutes Andrücken der Sode durch die Maschine vermeidet, durch den mittig positionierten Joystick und die Bedienung der Kupplung, sowie dem Messerantrieb mit der linken Hand, wird optimaler Bedienkomfort geboten, Technische Daten: Honda GX200 Motor, 4-Takt, Leistung 6,5 PS, Arbeitsbreite 60 cm (2 x 30 cm), Hub 38 mm, Gewicht 195 kg

| Artikel Nr. | Bezeichnung | CHF / Tag | ab 5 Tage | ab 20 Tage |
|-------------|---|-----------|-----------|------------|
| | | | CHF / Tag | CHF / Tag |
| 15987021MM | Miete Sodenschneider ELIET Turfaway 600 | 140.00 | 98.00 | 73.50 |

Vertikutierer ELIET E450 Fgx 1584L



Der ELIET E450 Fgx ist für mittelgrosse Gärten geeignet, er ist sehr robust, leicht und wendig, so dass Sie jeden Quadratmeter bearbeiten können, die permanent scharfen Messer des Eliet bieten Ihnen beste Resultate, Technische Daten: Benzin Motor, 4-Takt Honda GX160, 5,5 PS, Arbeitsbreite 450 mm, Messerwelle mit 34 Messern, beweglich, permanent scharf, Tiefeneinstellung vorne stufenlos, hinten 2-stufig, Antrieb mit Keilriemen, Messerkupplung mit vertikaler Riemenspannung, Räder Alu mit Kugellager, Abmessung 110 x 63 x 98 cm, Gewicht 40 kg (optional mit Auffangsack)

| Artikel Nr. | Bezeichnung | CHF / Tag | ab 5 Tage CHF / Tag | ab 20 Tage CHF / Tag |
|-------------|-------------|------------|------------------------------------|-------------------------|
| | | 15987018MM | Miete Vertikutierer ELIET E450 Fgx | 75.00 |

Aerifizierer Ryan Lawnaire IV Plus 1584L



Selbstfahrender Aerifizierer, stanzt Löcher in den Boden (Ø 1 cm, Tiefe ca. 7 cm), wirkt Bodenverdichtung entgegen, belüftet, entwässert, Technische Daten: Benzin-Motor, 4-Takt, Honda, 3 kW (4 PS), Arbeitsbreite 48 cm, Walze kann mit Wasser gefüllt werden (Totalgewicht gefüllt 156 kg) Leergewicht 109 kg

| Artikel Nr. | Bezeichnung | CHF / Tag | ab 20 Tage CHF / Tag | ab 20 Tage CHF / Tag |
|-------------|-------------|-----------|--|-------------------------|
| | | 15987023 | Miete Aerifizierer Ryan Lawnaire IV Plus | 140.00 |

Rasenbaumaschine KÖPPL Sembdner 100 auf Luchs LHR14 1584L



Der Hydro Luchs LHR-14 zeichnet sich durch seine besonders schmale, kompakte und robuste Bauweise aus, er ist enorm wendig und flexibel einsetzbar, Holmneigung werkzeuglos einstellbar mit Schnelleinstellung (10 Positionen) von 60 - 130 cm und um 180° drehbar, Sicherheit in Hanglagen durch Radblockierung im Stand, Zapfwelle mechanisch im Getriebe schaltbar - unabhängig vom hydraulischen Fahrtrieb - mit voller Kraftübertragung, inkl. Betriebsstundenzähler und Wartungsintervallanzeige, ausgestattet mit der multifunktionalen Rasenbaumaschine zum Einsäen, Einigeln und Anwalzen mit einer Flächenleistung von bis zu 2'900 m²/h, Aussenbreite 120 cm, Arbeitsbreite 100 cm, Technische Daten: 4-Takt-Benzinmotor 10,5 PS / 7,7 kW, Gewicht Luchs LHR14 / Sembdner 100: 179 kg / 115 kg

| Artikel Nr. | Bezeichnung | CHF / Tag | ab 5 Tage CHF / Tag | ab 20 Tage CHF / Tag |
|-------------|-------------|------------|---|-------------------------|
| | | 15987016MM | Miete Rasenbaumaschine KÖPPL Sembdner 100 auf Luchs LHR14 | 115.00 |

Umkehrfräse KÖPPL SVU-85 auf Hydro Luchs LHR12H 1584L



Der Hydro Luchs LHR-12 zeichnet sich durch seine besonders schmale, kompakte und robuste Bauweise aus, er ist enorm wendig und flexibel einsetzbar, ausgerüstet mit der Steinvergrabungsfräse SVU-85 bearbeiten Sie ihre Böden im Handumdrehen, Technische Daten: 4 Takt Dieselmotor 10.5 PS / 7.7 kW, stufenloser hydraulischer Fahrtrieb über Drehgriff, Geschwindigkeit vorwärts 0-8 km/h, rückwärts 0-4 km/h, Holmen: Neigung durch werkzeuglose Schnelleinstellung (10 Positionen) verstellbar, vibrationsgedämpft, 180° drehbar, Zapfwelle mechanisch im Getriebe schaltbar - unabhängig vom hydraulischen Fahrtrieb - mit voller Kraftübertragung, Fräse mit Überlastsicherung mittels Rutschkupplung, seitlichem Kettenantrieb und seitlicher Pendelung für ein durchgängiges, homogenes Fräsbild, werkzeuglos tiefeneinstellbar, Arbeitsbreite 85 cm

| Artikel Nr. | Bezeichnung | CHF / Tag | ab 5 Tage CHF / Tag | ab 20 Tage CHF / Tag |
|-------------|-------------|------------|---|-------------------------|
| | | 15987013MM | Miete Umkehrfräse KÖPPL SVU-85 auf Hydro Luchs LHR12H | 185.00 |



Motorhacke Goldoni Jolly Super 61 LD/SB 1584L

Der Führungsholm des Jolly Super 61 LD/SB ist auf Silent-Block gelagert und um 180° schwenkbar mit Höhen- und Seitenverstellung, Technische Daten: Diesel-Motor (Lombardi 15 LD 350), 1-Zylinder, Leistung 5,5 kW, Anlasser-Reversierstarter, mit Schaltgetriebe; 3 Vorwärtsgänge, 1 Rückwärtsgang, Getriebeunabhängige Zapfwelle mit Sicherheitseinrichtung, Spurbreite stufenlos verstellbar, Einzelradsschaltung am Lenkholm, ausgerüstet mit Motorhacke, geeignet auch für harte Böden, Arbeitsbreite 70 cm, Gewicht 160 kg

| Artikel Nr. | Bezeichnung | CHF / Tag | ab 5 Tage | ab 20 Tage |
|-------------|---|-----------|-----------|------------|
| | | | CHF / Tag | CHF / Tag |
| 15987009 | Miete Motorhacke Goldoni Jolly Super 61 LD/SB | 125.00 | 87.00 | 65.25 |



Motorhacke KÖPPL KSF60S auf Frästalent FT8H 1584L

Der Köppl FT8H bestückt mit der Bodenfräse KSF60S ist ideal abgestimmt für die professionelle Bodenbearbeitung, beim Loslassen des Kupplungshebels wird der Antrieb der Maschine und des Anbaugeräts sofort gestoppt, die Druckbremskupplung gewährleistet sicheres, sanftes, erneutes Anfahren des Geräts, das Wendegetriebe mit eingebautem Differenzial ermöglicht Ihnen leichtgängiges Wenden des Geräts, der Schwenkholm lässt sich mit nur wenigen Handgriffen seitlich sowie in der Höhe anpassen, Technische Daten: 4 Takt Dieselmotor 7.6 PS / 5.6 kW, Ölbadgetriebe mit Differenzial und Sperre, je 3 Vor- und Rückwärtsgänge 1.0 / 2.43 / 3.56 km/h, Zapfwelle mechanisch 942 U/min mit 3-Klauen Schaltmuffe, gangunabhängig vor und zurück gleichdrehend, robuste Profi-Bodenfräse mit Mittel- und Querschneidschar aus stabilen, spiralförmigen Fräsmessern, Arbeitstiefe werkzeuglos einstellbar, Anbaugerätebreite 66 cm

| Artikel Nr. | Bezeichnung | CHF / Tag | ab 5 Tage | ab 20 Tage |
|-------------|---|-----------|-----------|------------|
| | | | CHF / Tag | CHF / Tag |
| 15987010MM | Miete Motorhacke KÖPPL KSF60S auf Frästalent FT8H | 125.00 | 87.00 | 65.25 |



Vermeer Baumstrunkfräse SC-292 1584L

Die kraftvolle Vermeer Baumstrunkfräse SC-292 ist mit modifizierten Bedienerhebeln mit integriertem und robustem Tastsensor-Sicherheitssystem ausgestattet, diese „Totmannschaltung“ trägt zum Schutz des Bedieners bei und erhöht die Sicherheit wesentlich, Technische Daten: Benzin-Motor Kohler Command Pro EFI, Leistung 19,5 kW (26,5 PS), Drehzahl 60,1 Nm, Anlasser-Elektrostarter, 2-Gang Fahrtrieb: 1 Gang 0-20,1 m/min, 2 Gang (0-40,5 m/min), Fräsbereich: Fräsbereich über Planum 64 cm, Fräsbereich unter Planum 38,1 cm, Schwenkradius 119,4 cm, Gewicht 580,6 kg

| Artikel Nr. | Bezeichnung | CHF / Tag | ab 5 Tage | ab 20 Tage |
|-------------|--------------------------------------|-----------|-----------|------------|
| | | | CHF / Tag | CHF / Tag |
| 15987043MM | Miete Vermeer Baumstrunkfräse SC-292 | 310.00 | 261.00 | 228.40 |



Vermeer Holzhäcksler BC200 1584L

Der BC200 bietet eine benutzerfreundliche Bedienung, hohe Effizienz und Bediensicherheit gemäss den neusten Sicherheitsanforderungen, auch der einfache Transport und hervorragende Wartungszugang durch die einteilig schwenkbare Motorhaube zeichnen dieses Gerät aus, die robuste Konstruktion ist auf Langlebigkeit ausgelegt, sie bietet Stabilität und Robustheit im Häckselbetrieb als auch beim Transport auf schlechten Strassen, Technische Daten: 4-Zylinder Benzin-Motor Kubota WG1605, Leistung 42,5 kW (57,8 PS), max. Drehmoment 111,2 Nm, Anlasser-Elektrostarter, Einzugsöffnung 305 x 203 mm, Auswurfhöhe 251,5 cm, Anhängerkupplung mit Kugelkopf, Auflaufbremse mechanisch, Gewicht 1'465 kg

| Artikel Nr. | Bezeichnung | CHF / Tag | ab 5 Tage | ab 20 Tage |
|-------------|----------------------------------|-----------|-----------|------------|
| | | | CHF / Tag | CHF / Tag |
| 15987054MM | Miete Vermeer Holzhäcksler BC200 | 275.00 | 231.00 | 202.15 |



Milwaukee Mauernutfräse WCS 45 1584L

Leistungsstarke Mauernutfräse - das ideale Werkzeug für Ihre Elektroinstallation, Technische Daten: Leistungsaufnahme 1900 W, Scheibendurchmesser 150 mm, Leerlaufdrehzahl 5800 min⁻¹, max. Nutbreite 17 - 45 mm, max. Nuttiefe 0 - 45 mm, Gewicht 6,6 kg, Lieferumfang: Netzkabel 4 m, 2 Diamanttrennscheiben DSU, Zusatzhandgriff, Spanschlüssel, Ausbrechwerkzeug, Transportkoffer

| Artikel Nr. | Bezeichnung | CHF / Tag | ab 5 Tage CHF / Tag | ab 20 Tage CHF / Tag |
|-------------|-------------|------------|--|-------------------------|
| | | 15876330MM | Miete Milwau. Mauernutfräse WCS 45, im Transportkoffer | 110.00 |



Keramikplatten Nassfräse Diamatic S-63 K 1584L

Die Steintrennmaschine S-63 K ist die perfekte Lösung zur Bearbeitung von Feinsteinzeug, Natursteinplatten und Fliesen aller Art, die präzise Support-Führung und die innovative neue Kipptechnik beim Gehrungsschnitt, bei der das Schnittgut waagrecht auf dem Materialtisch liegt, ermöglicht ein perfektes Schnittergebnis, Technische Daten: Motor 230V, Leistung 1,1 kW, Blattdurchmesser 250 mm, Aufnahme 30, Schnittlänge 600 mm, Schnitttiefe 60 mm, Gewicht 82 kg

| Artikel Nr. | Bezeichnung | CHF / Tag | ab 5 Tage CHF / Tag | ab 20 Tage CHF / Tag |
|-------------|-------------|------------|--|-------------------------|
| | | 15890507MM | Miete Keramikplatten Nassfräse Diamatic S-63 K | 100.00 |



Steintrennmaschine Nassfräse S-83 G, Blattschutz 350 mm 1584L

Die praxisbewährte Steintrennmaschine S-83 G deckt durch ihre kompakte Bauform alle Ansprüche des Plattenlegers, Natursteinbetriebes und Gartenbauers, die erprobten Details dieser besonders robusten Maschine entsprechen den Erwartungen an ein modernes, zuverlässiges Gerät, Technische Daten: Nennspannung 230V, Leistungsaufnahme 2,2 kW, Blattschutz 350 mm, Blattdurchmesser 350 mm, Aufnahme 30 mm, Schnittlänge 810 mm, Schnitttiefe 110 mm, Gewicht 85 kg

| Artikel Nr. | Bezeichnung | CHF / Tag | ab 5 Tage CHF / Tag | ab 20 Tage CHF / Tag |
|-------------|-------------|-----------|---|-------------------------|
| | | 158913MM | Miete Steintrennmaschine Nassfräse S-83 G, Blattschutz 350 mm | 90.00 |



Steintrennmaschine Nassfräse S-100 G, Blattschutz 350 mm 1584L

Die Steintrennmaschine S-100 G ist die perfekte Maschine für Profis im Natursteinbereich und im Gartenbau, dank der einfachen Bedienung und Handhabung ist sie universell einsetzbar, Technische Daten: Nennspannung 230V, Leistungsaufnahme 2,2 kW, Blattschutz 350 mm, Blattdurchmesser 350 mm, Aufnahme 30 mm, Schnittlänge 1'050 mm, Schnitttiefe 110 mm, Gewicht 110 kg

| Artikel Nr. | Bezeichnung | CHF / Tag | ab 5 Tage CHF / Tag | ab 20 Tage CHF / Tag |
|-------------|-------------|-----------|--|-------------------------|
| | | 158915MM | Miete Steintrennmaschine Nassfräse S-100 G, Blattschutz 350 mm | 100.00 |



Steintrennmaschine Nassfräse S-120 G, Blattschutz 300 mm ^{1584L}

Die praxisbewährte Steintrennmaschine S-120 G ist durch ihre einfache Bedienung und Handhabung universell einsetzbar, entspricht 100% den Anforderungen an neue und grossdimensionierte Materialien, die präzise Support-Führung garantiert ein perfektes Schnittergebnis, diese Maschine vereint Robustheit und absolute Präzision in gewohnter swiss made quality, Technische Daten: Nennspannung 230V, Leistungsaufnahme 2,2 kW, Blattschutz 300 mm, Blattdurchmesser 300 mm, Aufnahme 30 mm, Schnittlänge 1'250 mm, Schnitttiefe 85 mm, Gewicht 125 kg

| Artikel Nr. | Bezeichnung | CHF / Tag | ab 5 Tage | ab 20 Tage |
|-------------|--|-----------|-----------|------------|
| | | | CHF / Tag | CHF / Tag |
| 158918MM | Miete Steintrennmaschine Nassfräse S-120 G, Blattschutz 300 mm | 120.00 | 84.00 | 63.00 |



Steintrennmaschine Nassfräse S-60 550, 400 V, Blattschutz 550 mm ^{1584L}

Die robuste Steintrennmaschine S-60 550 deckt durch ihre Schnitttiefe (bis zu 200 mm) die Anforderungen für den professionellen Einsatz im Umbau und Renovationsbereich ab, mit ausziehbarer Wasserwanne für einfach Reinigung, stufenlose, leichtgängige Höhenverstellung, 2 Standfüsse mit stabilen Transporträdern, höhenausgleichbare Standfüsse, hervorragende Sicht zum Schnitt, 4 Kranhaken, Technische Daten: Nennspannung 400V, Leistungsaufnahme 4 kW, Blattschutz/Blattdurchmesser 550 mm, Aufnahme 30 mm, Schnittlänge 600 mm, Schnitttiefe 200 mm, Gewicht 98 kg

| Artikel Nr. | Bezeichnung | CHF / Tag | ab 5 Tage | ab 20 Tage |
|-------------|--|-----------|-----------|------------|
| | | | CHF / Tag | CHF / Tag |
| 158905 | Miete Steintrennmaschine Nassfräse S-60 550, 400 V, Blattschutz 550 mm | 110.00 | 70.00 | 52.50 |



Husqvarna Fugenschneider FS 400 LV ^{1584L}

Der FS 400 LV ist ein benzingetriebener, anwenderfreundlicher Universal-Fugenschneider, die verstellbaren Handgriffe ermöglichen eine ergonomische Arbeitsposition, die perfekte Gewichtsverteilung sorgt beim Sägen für hervorragende Stabilität, ideal für kleinere Reparaturarbeiten in Beton oder Asphalt, Technische Daten: Motor 4-Takt, maximale Ausgangsleistung 8,7 kW, Tankvolumen 6,1 lt, Aufnahme Ø 25,4 mm, maximale Trennscheiben Ø 450 mm, maximale Schnitttiefe 162 mm, Abmessung (LxH) 1'150 x 940 mm, Gewicht 99 kg

| Artikel Nr. | Bezeichnung | CHF / Tag | ab 5 Tage | ab 20 Tage |
|-------------|--|-----------|-----------|------------|
| | | | CHF / Tag | CHF / Tag |
| 15957012MM | Miete Husqvarna Fugenschneider FS 400 LV | 125.00 | 88.00 | 66.00 |



Husqvarna K 970 III 14", Benzin-Trennschleifer 350 mm ^{1584L}

Robust, zuverlässig, leicht und kraftvoll, der K 970 Trennschleifer ist immer einsatzbereit, die perfekte Wahl, wenn Sie einen Trennschleifer benötigen, dem auch unter schwierigsten Bedingungen Kraftstoff- und Wetterschwankungen nichts ausmachen, zusammen mit dem KV 970 Führungswagen auch für Einsätze im Strassenbau ideal geeignet, Technische Daten: Motor Zweitakt, luftgekühlt, Hubraum 93,6 cm³, Leistung 4,8 kW, Vibrationen vorderer Handgriff 3,9/3,4 m/s², Vibrationen hinterer Handgriff 4,2/4,8 m/s², Schalldruckpegel am Ohr der Bedienperson 104 dB(A), garantierter Schalleistungspegel LWA 115 dB(A), maximale Schnitttiefe 125 mm, maximaler Trennscheibendurchmesser 350 mm, Aufnahme Durchmesser 20/25,4 mm, Gewicht 11 kg

| Artikel Nr. | Bezeichnung | CHF / Tag | ab 5 Tage | ab 20 Tage |
|-------------|---|-----------|-----------|------------|
| | | | CHF / Tag | CHF / Tag |
| 15958240MM | Miete Husqvarna K 970 III 14", Benzin-Trennschleifer 350 mm | 90.00 | 63.00 | 31.50 |



Stein- & Fugenfräse ARBO AS 175 1584L

Die Powersäge ermöglicht je nach verwendeter Klinge rechteckige, bis zu 170 mm tiefe Schnitte ohne Überschneiden in den Ecken, somit können einzelne Steine aus dem Mauerwerk entfernt werden ohne dass umliegendes Mauerwerk in Mitleidenschaft gezogen wird, das Gerät eignet sich für folgende Materialien: Mauerwerk, Backsteine, Mörtel, Faserzement, weicher Sandstein, Kalkstein, hartes Holz, Sperrholzplatten, Spanplatten, dreckiges Holz, Baumwurzeln in der Erde, Schaum, PVC, Acryl, Glasfaserplatten, NICHT GEEIGNET FÜR BETON ! Technische Daten: Leistung 1'400 Watt, Netzanschluss 230 V, Lärmpegel 72 dB, Staubsaugeranschluss mit Adapter passend für fast alle Staubsauger, Gewicht 4,7 kg

| Artikel Nr. | Bezeichnung | CHF / Tag | ab 5 Tage CHF / Tag | ab 20 Tage CHF / Tag |
|-------------|---------------------------------------|-----------|------------------------|-------------------------|
| 15894304MM | Miete Stein- & Fugenfräse ARBO AS 175 | 110.00 | 77.00 | 38.50 |



„Ytong“ Porenbeton-Bandsäge 1584L

Viel Porenbeton zu schneiden? Von Hand ? Nein, danke ! Technische Daten: Spannung 400V (230V, 1 Stück in der Mietflotte), Leistung 1,5 kW, Schnittbreite 450 mm, Schnitthöhe 420 mm, Blatt 3'720 mm, Gesamthöhe 180 cm , Gewicht 180 kg

| Artikel Nr. | Bezeichnung | CHF / Tag | ab 5 Tage CHF / Tag | ab 20 Tage CHF / Tag |
|-------------|-----------------------------------|-----------|------------------------|-------------------------|
| 035470 | Miete „Ytong“ Porenbeton-Bandsäge | 55.00 | 39.00 | 29.25 |



Isoboy GDT 34, Glühdraht-Schneidegerät 34 - 340 mm 1584L

Glühdraht Schneidegerät für den Fassadenprofi, zum Schneiden von Polystyrolplatten, Technische Daten: Spannung 230 Volt, Schnittlänge 1'300 mm, Plattendicke 340 mm, Gehrungsschnitte 45° bis 240 mm, Gewicht 19 kg, Mietumfang: Gerät mit ausziehbarem Schneidebügel, Eckschneideschiene, wegklappbarem Längsanschlag sowie Tiefenanschlag

| Artikel Nr. | Bezeichnung | CHF / Tag | ab 5 Tage CHF / Tag | ab 20 Tage CHF / Tag |
|-------------|--|-----------|------------------------|-------------------------|
| 15964710MM | Miete Isoboy GDT 34, Glühdraht-Schneidegerät 34 - 340 mm | 125.00 | 88.00 | 66.00 |



Isoboy GD 340, Glühdraht-Schneidegerät bis 340 mm 1584L

Das innovative, platzsparende und robuste Glühdrahtschneidegerät mit vielen Schnittvarianten, speziell geeignet für Styropor-, Hartschaum- und Polystyrolplatten in den üblichen Plattengrößen, platzsparender Schneidebügel für maximale Bewegungsfreiheit im Gerüst, schwenkbarer Schneidebügel für beidseitige Gehrungsschnitte - 45° bis + 45°, Klappfuß für schnellen Aufbau, Technische Daten: Schnittlänge 1'350 mm, Schnitttiefe bei 90° 340 mm, bei 45° 240 mm, Betriebsspannung 230 V / 50 Hz

| Artikel Nr. | Bezeichnung | CHF / Tag | ab 5 Tage CHF / Tag | ab 20 Tage CHF / Tag |
|-------------|---|-----------|------------------------|-------------------------|
| 15964622MM | Miete Isoboy GD 340, Glühdraht-Schneidegerät bis 340 mm | 125.00 | 88.00 | 66.00 |



Montolit Flash Line Evo, Schneidsystem 1584L

Variables Komplett-System zum Schneiden und Brechen von Fliesen aus Keramik und Feinsteinzeug bis zu 340 cm Länge und 15 mm Dicke, schnell einsetzbar und modular erweiterbar, Eigenschaften: Rutschhemmend, Schnellverbindung, integrierte Schmierung, Schnellwechsel des Schneiderades, Mietumfang: 3 x 120 cm Schienen, 1 Brechvorrichtung, 1 Wagen mit Ritzvorrichtung, 1 Transporttasche

| Artikel Nr. | Bezeichnung | CHF / Tag |
|-------------|--|-----------|
| 15413675MM | Miete Montolit Flash Line Evo, Schneidsystem | 20.00 |



Montolit Superstick Hebesystem-Baukasten, Komplett-Set 1584L

Mit dem Superstick Hebesystem-Baukasten erhalten Sie eine modular erweiterbare Transportlösung für Fliesenformate bis 300 x 150 cm und für Lasten bis 80 kg, die Unterdrucktöpfe mit Manometer geben Ihnen dabei zu jeder Zeit die Rückmeldung, dass ausreichend Unterdruck zum sicheren Halt gegeben ist, Komplett-Set inkl. 4 Griffteilen, 2 lange Hauptträger, 2 Mittelträger, 2 kurze Träger, 4 Unterdrucktöpfe und 4 Kreuzverbinder und ausreichend Sicherungsplinten

| Artikel Nr. | Bezeichnung | CHF / Tag |
|-------------|--|-----------|
| 15413668MM | Miete Montolit Superstick Hebesystem-Baukasten, Komplett-Set | 20.00 |



Verbundsteinspalter „Tecipak“ 1584L

Robuste Konstruktion für den professionellen Einsatz, mit HM-Schneiden, einfache Höhenverstellung über Spindel, abnehmbarer Betätigungshebel zum einfachen Transport, stabile Räder, Technische Daten: Schnitthöhe 140 mm, Schnittlänge 420 mm, Abmessung (LxBxH) 1'140 x 230 x 480 mm, Gewicht 48 kg

| Artikel Nr. | Bezeichnung | CHF / Tag | ab 5 Tage | ab 20 Tage |
|-------------|-------------------------------------|-----------|-----------|------------|
| | | CHF / Tag | CHF / Tag | CHF / Tag |
| 159562 | Miete Verbundsteinspalter „Tecipak“ | 20.00 | 14.00 | 10.50 |



Betonrauhmaschine ES-200-EL-230-9 1584L

Leichte und handliche Bodenfräsmaschine zum Aufräumen, Abräumen, Ausgleichen sowie Rillieren von Betonflächen, umweltfreundlich und profilgerecht, mit Anschluss für Industrie-Staubsauger, Sicherheitsschalter NOT-AUS, stufenlose Tiefeneinstellung von fein bis grob, Stundenleistungen von 30-50 m² möglich (je nach Beschaffenheit des Untergrundes), Technische Daten: Motor 2'200 Watt, Spannung 230V / 50 Hz, 16A, Motordrehzahl 2'794 U/min., Arbeitsbreite 200 mm, Masse (B x L x H) 36 x 90 x 100 cm, Gewicht 57 kg, Werkzeug-Verschleiss wird anteilig verrechnet

| Artikel Nr. | Bezeichnung | CHF / Tag | ab 5 Tage | ab 20 Tage |
|-------------|---|-----------|-----------|------------|
| | | CHF / Tag | CHF / Tag | CHF / Tag |
| 159625 | Miete Betonrauhmaschine ES-200-EL-230-9 | 95.00 | 66.60 | 49.95 |



Bodenschleifmaschine SC-300 1584L

Mit der SC-300 fallen Ihnen Reparatur- und Vorbereitungsarbeiten an Böden leicht, ob Beton schleifen, Entfernen von Beschichtungen oder auch Polierarbeiten, mit der integrierten Staub-Absaugvorrichtung arbeiten Sie sauber und effizient, Gerät mit kondensatorenlosem Motor, geringer Stromaufnahme, Sanftanlauf, klappbarer Deichsel und Betriebsstundenzähler, Technische Daten: Spannung 230 Volt, Leistung 220 Watt, Drehzahl 1650 U/min, Arbeitsbreite 300 mm

| Artikel Nr. | Bezeichnung | CHF / Tag | ab 5 Tage | ab 20 Tage |
|-------------|-----------------------------------|-----------|-----------|------------|
| | | CHF / Tag | CHF / Tag | CHF / Tag |
| 15957614MM | Miete Bodenschleifmaschine SC-300 | 165.00 | 115.00 | 86.25 |



Husqvarna Bodenschleifmaschine PG 450 1584L

Die PG 450 ist eine Bodenschleifmaschine mit einem Planetengetriebe, sehr benutzerfreundlich und für eine Vielzahl an Anwendungen geeignet wie das Entfernen von Beschichtungen, Reparaturarbeiten, Vorbereitungsarbeiten, Beton schleifen und polieren, Technische Daten: Eingangsleistung 2,2 kW, Nennstrom 13A, Spannung 220-240V, Phasen 1 ph, Ampere 2-pin, aktueller Phasenzyklus 50 Hz, Schleifbreite 450 mm, Schleifscheibendrehzahl 705 rpm, Anzahl Schleifköpfe 3, Abmessung (LxBxH) 1'320 x 480 x 1'150 mm, Gewicht 109 kg, Werkzeug-Verschleiss wird anteilig verrechnet

| Artikel Nr. | Bezeichnung | CHF / Tag | ab 5 Tage | ab 20 Tage |
|-------------|---|-----------|-----------|------------|
| | | CHF / Tag | CHF / Tag | CHF / Tag |
| 15957620MM | Miete Husqvarna Bodenschleifmaschine PG 450 | 230.00 | 161.00 | 120.75 |



Husqvarna Staubsauger DC 3300 1584L

Die DC 3300 ist eine Staubabsauganlage für Nass- und Trockenschleifarbeiten, die Maschine bietet eine hohe Saugleistung, die Zyklon-Filtertechnologie sorgt auch unter den schwierigsten Bedingungen für ein effektives und effizientes Arbeiten, Technische Daten: Spannung 220-240V, Phasen 1 ph, Nennstrom 10A, Eingangsleistung 3,3 kW, maximales Vakuum 300 mbar, primäre Filtrationsfläche 1 m², Luftdurchsatz (ca.) 520 m³/h, Saugeinlassdurchmesser 75 mm, Abmessung (HxLxB) 1'520 x 900 x 660 mm, Gewicht 97 kg

| Artikel Nr. | Bezeichnung | CHF / Tag | ab 5 Tage CHF / Tag | ab 20 Tage CHF / Tag |
|-------------|-------------|------------|-------------------------------------|-------------------------|
| | | 15957910MM | Miete Husqvarna Staubsauger DC 3300 | 135.00 |



Bodenfräse BF-125 Top 1584L

Die robuste Bodenfräsmaschine setzt neue Massstäbe im Abfräsen von Klebstoffen, Spachtelmassen und Beschichtungen auf kleineren Flächen, durch die kompakte Bauweise ist die Maschine ein idealer Begleiter auf allen Baustellen, Technische Daten: Netzanschluss 230 Volt, 1'800 Watt, Drehzahl 8500 U/min, Aufnahme M14, Fräsbreite 125 mm, Gewicht 13,4 kg, Ausführung mit Walze Top (HM-Wechselsegmente)

| Artikel Nr. | Bezeichnung | CHF / Tag | ab 5 Tage CHF / Tag | ab 20 Tage CHF / Tag |
|-------------|-------------|------------|-----------------------------|-------------------------|
| | | 15889962MM | Miete Bodenfräse BF-125 Top | 165.00 |



SC-T Einscheibenmaschine R44 1584L

Einscheibenmaschine zur Bodenbearbeitung, je nach Werkzeug: Schleifen, Aufräumen, Polieren, Taloschieren, Technische Daten: Spannung 230 Volt, Leistung 1'600 Watt, Lastdrehzahl 120 U/min, Unterfahrhöhe 330 mm, Durchmesser 440 mm, Gewicht 39 kg, Mietumfang: Einscheibenmaschine mit Werkzeug, Bestückung je nach Verwendungszweck: Pad-Aufnahmeteller für Schleifpapier, Frästeller, Diamant-Schleifteller, Duo-PKD-Teller (Teppichkleber), Glättteller, Flügelteller, Absaugring für Stausaugeranschluss

| Artikel Nr. | Bezeichnung | CHF / Tag | ab 5 Tage CHF / Tag | ab 20 Tage CHF / Tag |
|-------------|-------------|-----------|------------------------------------|-------------------------|
| | | 159585MM | Miete SC-T Einscheibenmaschine R44 | 120.00 |



Husqvarna BG COMBI 1020 Glätter, Glätt-& Taloschiermaschine (E-L-TP) 1584L

Der BG Combi ist ein vielseitiger 2-in-1 Betonglätter, der für einen reibungslosen Start und eine exzellente Endkontrolle entwickelt wurde, er ist mit einem zweistufigen Elektromotor ausgestattet, der eine Klingendrehzahl von 60 U/min und 120 U/min. liefert, für optimale Kontrolle und hervorragende Ergebnisse können die Geschwindigkeit und der Winkel der Messer vom ergonomischen Lenkgriff eingestellt werden, eine hervorragende Balance verbessert zudem die Kontrolle, Technische Daten: Vibrationswert, 1.4 m/s², Geräuschemissionen: Schallpegel 94 dB(A), Schalldruck am Ohr des Bedieners 77 dB(A), 2 Geschwindigkeiten, 60/120 U/min., Elektromotor 2.6 kW, 400 V, Schutzring 1020 mm, Arbeitsbreite 1015 mm, Not/Aus via Totmannschalter im Handgriff, Gewicht 88 kg, Grundausrüstung: Anschlusskabel 5 m, Tragegriff und integrierte Räder, 4 Glättflügel, Betriebsanleitung mit Ersatzteilliste

| Artikel Nr. | Bezeichnung | CHF / Tag | ab 5 Tage CHF / Tag | ab 20 Tage CHF / Tag |
|-------------|-------------|------------|--|-------------------------|
| | | 15958202MM | Miete Husqvarna BG COMBI 1020 Glätter, Glätt-& Taloschiermaschine (E-L-TP) | 120.00 |



Sanierungsfräse SF-80 Top 1584L

Die robuste Sanierungsfräse ist hervorragend geeignet für die Bearbeitung von Böden, Wänden und Decken, sie entfernt millimetergenau Beschichtungen wie: Putze, Farben, HDF-Faserplatte, Kleber, Leim, Tapete und verschiedene Fussbodenbeläge, Technische Daten: Netzanschluss 230 Volt, 1'500 Watt, Drehzahl 8500 U/min, Aufnahme M14, Fräsbreite 80 mm, Gewicht 5,6 kg, Ausführung mit Walze Top (HM-Wechselsegmente), Lieferung im Koffer inkl. Werkzeug

| Artikel Nr. | Bezeichnung | CHF / Tag | ab 5 Tage | ab 20 Tage |
|-------------|--|-----------|-----------|------------|
| | | | CHF / Tag | CHF / Tag |
| 15889954MM | Miete Sanierungsfräse SF-80 Top, inkl. Werkzeug & Koffer | 120.00 | 84.00 | 63.00 |



Sanierungsfräse SF-125 Top 1584L

Die robuste Sanierungsfräse ist hervorragend geeignet für die Bearbeitung von Böden, Wänden und Decken, sie entfernt millimetergenau Beschichtungen wie: Putze, Farben, HDF-Faserplatte, Kleber, Leim, Tapete und verschiedene Fussbodenbeläge, Technische Daten: Netzanschluss 230 Volt, 1'800 Watt, Drehzahl 8500 U/min, Aufnahme M14, Fräsbreite 125 mm, Gewicht 7,7 kg, Ausführung mit Walze Top (HM-Wechselsegmente), Lieferung im Koffer inkl. Werkzeug

| Artikel Nr. | Bezeichnung | CHF / Tag | ab 5 Tage | ab 20 Tage |
|-------------|---|-----------|-----------|------------|
| | | | CHF / Tag | CHF / Tag |
| 15889958MM | Miete Sanierungsfräse SF-125 Top, inkl. Werkzeug & Koffer | 140.00 | 98.00 | 73.50 |



Festool Renovierungsfräse RENOFIX RG 150 E-Plus CH 1584L

Der Allrounder für grössere Flächen, an Boden, Wand und Decke, in Verbindung mit der Bodenführung lassen sich Estrich, Beschichtungen und Kleberreste komfortabel abtragen, konstante Drehzahl unter Last durch Leistungselektronik mit Tacho-Generator, materialgerechte Geschwindigkeit durch elektronisch regelbare Drehzahl, sichere Führung durch Auflagetisch mit stufenloser Tiefeneinstellung, wirkungsvolle Absaugung und automatische Abdichtung mit Bürstenkranz, bequeme und sichere Handhabung durch „D“-Griffe, besonders laufruhig und vibrationsarm durch gedämpfte Griffe und Werkzeuge, Technische Daten: Spannung 230 Volt, Leerlaufdrehzahl 1'000-2'200 min⁻¹, Werkzeugaufnahme D14/M8, Leistungsaufnahme 1'600 W, Werkzeug-Ø 150 mm, Anschluss Staubabsaugung Ø 36 mm, Mietumfang mit Werkzeugbestückung je nach Anwendung: Bodenführung, Balancer für ermüdungsfreies Arbeiten in der Vertikalen, Stockaufsatz (Flach-/ Spitzzahn, Entfernen von Putzen), Schleiftopf

| Artikel Nr. | Bezeichnung | CHF / Tag | ab 5 Tage | ab 20 Tage |
|-------------|--|-----------|-----------|------------|
| | | | CHF / Tag | CHF / Tag |
| 15878446MM | Miete Festool Renovierungsfräse RENOFIX RG 150 E-Plus CH | 80.00 | 56.00 | 28.00 |



Flex Sanierungs- & Betonschleifer (LD 18-7 125 R) 1'800 W, 125 mm 1584L

Kraftvoller Sanierungsschleifer für randnahes Schleifen, Scheiben-Ø 125 mm, mit Drehzahlkonstanthaltung, Sanftanlauf, Überlastungsschutz und Temperaturüberwachung, Technische Daten: Spannung 230 Volt, Leistungsaufnahme 1'800 Watt, Leistungsabgabe 1'200 Watt, Leerlaufdrehzahl 7'000 /min, Werkzeugaufnahme M 14, Kabellänge 4,0 m, Gewicht 4,2 kg, Mietumfang: Gerät mit Diamantschleiftopf Thermo Super Ø 125 mm, Absaughaube mit Bürstenkranz, Innensechskantschlüssel, Stirnlochschlüssel, Saugadapter, im Transportkoffer

| Artikel Nr. | Bezeichnung | CHF / Tag | ab 5 Tage | ab 20 Tage |
|-------------|---|-----------|-----------|------------|
| | | | CHF / Tag | CHF / Tag |
| 15879206MM | Miete Flex Sanierungs- & Betonschleifer (LD 18-7 125 R) 1'800 W, 125 mm | 65.00 | 45.60 | 22.80 |



Flex Wand- & Deckenschleifer WST 700 VV Vario Plus ^{1584L}

Wand- und Deckenschleifer „Vario-Giraffe“ mit VV-Elektronik mit Drehzahlkonstanthaltung, Sanftanlauf, Überlastungsschutz und Drehzahlvorwahl mit Stellrad, mit einzigartiger Teleskoptechnik passt sich die Vario-Giraffe auf Ihre Bedürfnisse an, Länge verstellbar von 1'330-1'730 mm, Hebel für Teleskop-Arretierung öffnen - Griff ausziehen und Hebel schliessen, Handgriff um 360° drehbar, Technische Daten: Spannung 230 Volt, Leistungsaufnahme 710 Watt, Leistungsabgabe 420 Watt, Leerlaufdrehzahl 1'100-1'700 /min, Leerlaufdrehzahl Eckschleifer 3'300-5'100 /min, Kabellänge 4 m, Gewicht 4,8 kg, Mietumfang: Gerät mit Dreieckschleifkopf „290 mm“, Rundscheifkopf mit Klett-Schleifteller supersoft „Ø 225 mm“, Antistatik-Saugschlauch 32 mm Ø x 4 m mit Rastanschluss und Anschlussmuffe für Sauger mit Nebenluftregelung, im Transportkoffer

| Artikel Nr. | Bezeichnung | CHF / Tag | ab 5 Tage | ab 20 Tage |
|-------------|--|-----------|-----------|------------|
| | | | CHF / Tag | CHF / Tag |
| 15879115 | Miete Flex Wand- & Deckenschleifer WST 700 VV Vario Plus | 100.00 | 70.00 | 35.00 |



Flex Teppichstripper SM 2106 C, 2'000 Watt ^{1584L}

Teppichstripper zum Ablösen von Altbelägen wie: Teppichböden, CV, PVC, Nadelfilz und Flexplatten, mit serienmässigem Anlaufstrombegrenzer, Fusschalter, Führungsgriffe verstellbar, Druckpolster am Stielende, gross dimensionierte Lager für eine lange Lebensdauer, Technische Daten: Spannung 230 Volt, Leistungsaufnahme 2'000 Watt, Arbeitsbreite 210 mm, Gewicht 13 kg

| Artikel Nr. | Bezeichnung | CHF / Tag | ab 5 Tage | ab 20 Tage |
|-------------|--|-----------|-----------|------------|
| | | | CHF / Tag | CHF / Tag |
| 15879225 | Miete Flex Teppichstripper SM 2106 C, 2'000 Watt | 50.00 | 35.00 | 26.25 |



Freihand-Kronenbohrmaschine Cardi Talpa 2200 ^{1584L}

Kronenbohrmaschine für Beton- & Natursteine, Technische Daten: Spannung 230 Volt, Leistungsaufnahme 2'200 Watt, Leerlaufdrehzahl: 1./2./3. Gang: 750/1800/2500, Mietumfang: Gerät mit Wasseranschluss-Schlauch (GEKA-Schnellkupplung), Bohrkronen werden separat verrechnet, Bohrstände optional

| Artikel Nr. | Bezeichnung | CHF / Tag | ab 5 Tage | ab 20 Tage |
|-------------|--|-----------|-----------|------------|
| | | | CHF / Tag | CHF / Tag |
| 15889801MM | Miete Freihand-Kronenbohrmaschine Cardi Talpa 2200 | 70.00 | 49.00 | 24.50 |

Diamant-Freihand-Nassbohrkronen ^{1584L}

Nassbohrkronen, Durchmesser nach Wahl, Beton: Ø 40 - 250 mm, Granit: Ø 40 - 150 mm



| Artikel Nr. | Bezeichnung | CHF / Tag | ab 5 Tage | ab 20 Tage |
|-------------|--------------------------------------|-----------|-----------|------------|
| | | | CHF / Tag | CHF / Tag |
| 15828555MM | Miete Diamant-Freihand-Nassbohrkrone | 40.00 | 28.00 | 14.00 |



SC-T Bohrstände BSTC 200 K ^{1584L}

Stabiler Bohrstände mit integrierter Wasserwaage, stufenlos schwenkbar 0 - 45°, Bohrkronenlänge bis 450 mm, Bohrkronen-Ø bis 200 mm, Gewicht 10 kg

| Artikel Nr. | Bezeichnung | CHF / Tag | ab 5 Tage | ab 20 Tage |
|-------------|----------------------------------|-----------|-----------|------------|
| | | | CHF / Tag | CHF / Tag |
| 15889815MM | Miete SC-T Bohrstände BSTC 200 K | 40.00 | 28.00 | 14.00 |



Milwaukee Meisselhammer, K 2500 H, mit Transportkarre 1584L

Leistungsstarker Meisselhammer mit 64 J Schlagenergie für härteste Anwendung, dank dem Milwaukee AVS-Systems mit dem im Gehäuse schwimmend gelagerten Motor und Antrieb werden die täglich maximal zulässigen Expositionszeiten deutlich unterschritten, zusätzlicher dritter Handgriff für maximale Kontrolle beim Anheben während des Einsatzes, hohe Produktivität dank einer Schlagzahl von 1'300/min, bürstenloser Motor für maximale Laufzeit zwischen den Service-Intervallen, 28 mm HEX Aufnahme, Gewicht 27,4 kg, Mietumfang: Meisselhammer mit Spitzmeissel, Flachmeissel und Trolley BRT

| Artikel Nr. | Bezeichnung | CHF / Tag | ab 5 Tage | ab 20 Tage |
|-------------|---|-----------|-----------|------------|
| | | | CHF / Tag | CHF / Tag |
| 15876324MM | Miete Milwau. Meisselhammer, K 2500 H, mit Transportkarre | 70.00 | 49.00 | 24.50 |



Milwaukee Meisselhammer, Kango 900 S, SDS-Max 1584L

Extrem robuster und schlagstarker Meisselhammer, Technische Daten: Leistungsaufnahme 1'600 W, Lastschlagzahl 975 - 1'950 min⁻¹, Schlagenergie 20 J, Vibrationen (3-achsig) beim Meisseln 11 m/s², Werkzeugaufnahme SDS-Max, Gewicht 11 kg, Mietumfang: Meisselhammer mit zusätzlichem AVS-Spatenhandgriff & AVS-Stielhandgriff, mit Flach- und Spitzmeissel, im Transportkoffer

| Artikel Nr. | Bezeichnung | CHF / Tag | ab 5 Tage | ab 20 Tage |
|-------------|---|-----------|-----------|------------|
| | | | CHF / Tag | CHF / Tag |
| 15876314A | Miete Milwau. Meisselhammer, Kango 900 S, SDS-Max | 70.00 | 49.00 | 24.50 |



Milwaukee Kombihammer, Kango 950 S, SDS-Max 1584L

Extrem robuster und schlagstarker Kombihammer, Technische Daten: Leistungsaufnahme 1'700 W, max. Bohrleistung mit Vollbohrern 28 - 50 mm, Bohrkronen 45 - 150 mm, Tunnelbohrern 50 - 80 mm, Leerlaufdrehzahl 125 - 250 min⁻¹, Lastdrehzahl 125 - 250 min⁻¹, Lastschlagzahl 975 - 1950 min⁻¹, Schlagenergie 20 J, Vibrationen (3-achsig), beim Bohren in Beton 12,5 m/s², Werkzeugaufnahme SDS-Max, Gewicht 11,8 kg, Mietumfang: Meisselhammer mit zusätzlichem AVS-Spatenhandgriff & AVS-Stielhandgriff, mit Flach- und Spitzmeissel, im Transportkoffer

| Artikel Nr. | Bezeichnung | CHF / Tag | ab 5 Tage | ab 20 Tage |
|-------------|---|-----------|-----------|------------|
| | | | CHF / Tag | CHF / Tag |
| 15876305MM | Miete Milwau. Kombihammer, Kango 950 S, SDS-Max | 70.00 | 49.00 | 24.50 |



Milwaukee Kombihammer, Kango 750 S, SDS-Max 1584L

Robuster und schlagstarker Kombihammer, Technische Daten: Leistungsaufnahme 1'550 W, max. Bohr-Ø Vollbohrer/Tunnelbohrer 50/80 mm, max. Bohr-Ø Bohrkronen 150 mm, Leerlaufdrehzahl 300 min⁻¹, Leerlaufdrehzahl Softschlag 240 min⁻¹, Lastdrehzahl 300 min⁻¹, Lastschlagzahl 2'740 min⁻¹, Schlagenergie 11,9 J, Vibrationen (3-achsig), beim Bohren in Beton 9,5 m/s², Werkzeugaufnahme SDS-Max, Gewicht 8,2 kg, Mietumfang: Kombihammer mit AVS-Zusatzhandgriff, mit Flach- und Spitzmeissel, im Transportkoffer

| Artikel Nr. | Bezeichnung | CHF / Tag | ab 5 Tage | ab 20 Tage |
|-------------|---|-----------|-----------|------------|
| | | | CHF / Tag | CHF / Tag |
| 15876308A | Miete Milwau. Kombihammer, Kango 750 S, SDS-Max | 70.00 | 49.00 | 24.50 |



Milwaukee Kombihammer, Kango 545 S, SDS-Max 1584L

Robuster und schlagstarker Kombihammer, Technische Daten: Leistungsaufnahme 1'300 W, max. Bohr-Ø Vollbohrer/Tunnelbohrer 45/65 mm, max. Bohr-Ø Bohrkronen 100 mm, Leerlaufdrehzahl 450 min⁻¹, Leerlaufdrehzahl Softschlag 350 min⁻¹, Lastdrehzahl 450 min⁻¹, Lastschlagzahl 2'840 min⁻¹, Schlagenergie 8,5 J, Vibrationen (3-achsig), beim Bohren in Beton 13 m/s², Werkzeugaufnahme SDS-Max, Gewicht 6,7 kg, Mietumfang: Kombihammer mit AVS-Zusatzhandgriff, mit Flach- und Spitzmeissel, im Transportkoffer

| Artikel Nr. | Bezeichnung | CHF / Tag | ab 5 Tage | ab 20 Tage |
|-------------|---|-----------|-----------|------------|
| | | | CHF / Tag | CHF / Tag |
| 15876310A | Miete Milwau. Kombihammer, Kango 545 S, SDS-Max | 60.00 | 42.00 | 21.00 |

Hochdruckreiniger / Platten- & Pflasterungsreinigung / Nass- & Trockensauger / Tauchpumpen / Verschlussblasen



Nilfisk Heisswasser-Hochdruckreiniger MH 4M-220/1000 FAX EU 1584L

Der MH 4M Heisswasser Hochdruckreiniger ist mit einer kraftvollen Industripumpe mit drei langlebigen Keramikkolben ausgestattet, geeignet für schwere Reinigungsaufgaben von bis zu 6 Stunden täglich, dank des verbesserten EcoPower-Systems ist dieser Hochdruckreiniger sehr effizient und schnell, ausgestattet mit interner Diagnosefunktion um auf Wartungsarbeiten hinzuweisen, einem grossem Wassereinflussfilter zum Schutz der Pumpe vor Verunreinigungen, einem Öltank mit Ölstandsanzeige, einem Warnsystem bei niedrigem Pumpenölstand sowie Brennstofffüllstand und mit Aufnahmen für den Transport mit einem Gabelstapler, Technische Daten: Arbeitsdruck 220 bar / 22 MPa, Wasserleistung max. 1'000 l/h, elektrischer Anschlusswert 400 V, 14 A, 50 Hz, Leistungsaufnahme 7,2 kW, Pumpendrehzahl 1'450 U/min, Anschlusskabel 5 m, max. Zulauftemperatur +40°C, Wassertemperatur +90°C bis +150°C, Abmessungen (L x B x H) 1010 x 700 x 1016 mm, Gewicht 149 kg

| Artikel Nr. | Bezeichnung | CHF / Tag | ab 5 Tage CHF / Tag | ab 20 Tage CHF / Tag |
|-------------|-------------|------------|---|-------------------------|
| | | 15926642MM | Miete Nilfisk Heisswasser-Hochdruckreiniger MH 4M-220/1000 FAX EU | 60.00 |



Kränzle Hochdruckreiniger Quadro 1000 TST 1584L

Der Kränzle Quadro 1000 TST mit Doppelachsen-Chassis und seinen 4 stabilen Rädern setzt in punkto Stabilität und Komformität höchste Massstäbe, in Kombination mit dem überdimensionierten Getriebe und Ölgehäuse ist er hervorragend geeignet für harte Dauereinsätze mit häufigen Standortwechseln, Technische Daten: Stufenlos einstellbarer Arbeitsdruck 30-220 bar, maximal zulässiger Überdruck 250 bar, Wasserleistung 16 lt/min., Motor 7,5 kW / 400V / 12 A, Langsamläufer 1'400U/min., integrierter Wasserkasten 16 Liter, Reinigungsmittelansaugung, integrierte Schlauchtrommel, Hochdruckschlauch 20 m, Anschlusskabel 7,5 m, Sicherheits-Abschaltpistole Starlet mit Hochdrucksprühlanze & Betonfräser, Gewicht 89 kg

| Artikel Nr. | Bezeichnung | CHF / Tag | ab 5 Tage CHF / Tag | ab 20 Tage CHF / Tag |
|-------------|-------------|------------|---|-------------------------|
| | | 15923932MM | Miete Kränzle Hochdruckreiniger Quadro 1000 TST | 55.00 |



Kränzle Hochdruckreiniger K 2160 TST 1584L

Der Kränzle K 2160 TST mit seinem kompakten, einteiligen, praktisch unzerstörbaren Roto-Mold-Chassis, ist der ideale Hochdruckreiniger für kleinere bis mittlere Flächen, mit integriertem Ordnungssystem für Abschaltpistole und Lanzen, integrierter Schlauchtrommel, Stutzen für Reinigungsmittelansaugung und Totalstopp-System zur Entlastung der Hochdruckpumpe, Technische Daten: Stufenlos einstellbarer Arbeitsdruck 30-115 bar, maximal zulässiger Überdruck 135 bar, Wasserleistung 9,5 lt/min., Motor 2,3 kW / 230V, Langsamläufer 1'400U/min., 15 Meter Hochdruckschlauch, 5 Meter Anschlusskabel, Sicherheits-Abschaltpistole M2000, Schmutzkillerlanze mit Edelstahlrohr, Vario-Jet Lanze mit Edelstahlrohr, Zubehör optional: Betonfräser, Sandstrahldüse, Gewicht 39,5 kg, der Hochdruckreiniger darf nur in liegender Position (waagrecht) betrieben werden !

| Artikel Nr. | Bezeichnung | CHF / Tag | ab 5 Tage CHF / Tag | ab 20 Tage CHF / Tag |
|-------------|-------------|------------|--|-------------------------|
| | | 15923912MM | Miete Kränzle Hochdruckreiniger K 2160 TST mit Schmutzkiller | 40.00 |



Kärnzle Hochdruckreiniger Profijet B13/150, Benzinmotor ^{1584L}

Der Kärnzle Profijet B13/150 mit seinem geländegängigen Edelstahl-Fahrwerk mit pannensicheren Rädern und servicefreundlichem Honda-Motor mit integrierter Ölmangelsicherung ist der ideale Hochdruckreiniger, wenn kein Strom zur Verfügung steht oder unwegsames Gelände überwunden werden muss, Technische Daten: Stufenlos einstellbarer Arbeitsdruck 30-150 bar, maximal zulässiger Überdruck 170 bar, Wasserleistung 13 lt/min., Benzin-Motor Honda GX160 LX, 10 Meter Hochdruckschlauch, Edelstahlhlanze mit Regeldüse, Gewicht 37 kg

| Artikel Nr. | Bezeichnung | CHF / Tag | ab 5 Tage | ab 20 Tage |
|-------------|---|-----------|-----------|------------|
| | | | CHF / Tag | CHF / Tag |
| 159261MM | Miete Kärnzle Hochdruckreiniger Profijet B13/150, Benzinmotor | 55.00 | 38.00 | 28.50 |



ACOCLEANER Pflasterungs-Reinigungsmaschine ^{1584L}

Der ACOCLEANER ist das ideale Gerät zum Reinigen von grösseren Flächen (mit glatter und rauer Oberfläche) nach dem Verfugen mit zementären Schlämmen und Fugenmörteln, Technische Daten: Elektrogerät, Motor 240V, 1'100 W, 1'400 U/min, Kabellänge 10 m, Schwammbandbreite 36 cm, Wasserinhalt 65 Liter, Gewicht 62 kg

| Artikel Nr. | Bezeichnung | CHF / Tag | ab 5 Tage | ab 20 Tage |
|-------------|--|-----------|-----------|------------|
| | | | CHF / Tag | CHF / Tag |
| 159973MM | Miete ACOCLEANER Pflasterungs-Reinigungsmaschine | 160.00 | 112.00 | 84.00 |



EASY CLEAN EC 60, Pflaster- & Plattenreinigungsgerät ^{1584L}

Hocheffizienter, vom Stromnetz unabhängiger Hochdruckreiniger mit Spritzschutz zur schnellen und gleichmässigen Reinigung von Betonpflaster-, Platten- und Natursteinbelägen, Technische Daten: Benzin-Motor Honda GX 160T, 4KW, 5,5 PS, Arbeitsbreite 600 mm, Hochdruckpumpe maximal 150 bar Arbeitsdruck, Fördermenge 780 lt/h, Gewicht 51 kg, Zubehör: Hochdrucksprühlanze

| Artikel Nr. | Bezeichnung | CHF / Tag | ab 5 Tage | ab 20 Tage |
|-------------|--|-----------|-----------|------------|
| | | | CHF / Tag | CHF / Tag |
| 159978 | Miete EASY CLEAN EC 60, Pflaster- & Plattenreinigungsgerät | 120.00 | 84.00 | 63.00 |



Kärnzle Nass- & Trockensauger Ventos 80 Pump ^{1584L}

Leistungsstarker Nass- & Trockensauger auf Fahrgestell, mit integrierter Ablasspumpe für den Dauerbetrieb, für schnelles und problemloses Aufsaugen von Schmutzwasser aus überfluteten Räumen oder für andere Abpumpenanwendungen, besonders saugstark dank zwei geräuscharmen Motoren, mit Filterschutz (leicht zu reinigen, verhindert Eindringen von Schmutz in Pumpe und Motor), die grossen Hinterräder machen ihn besonders treppentauglich, Technische Daten: Kesselinhalt 80 Liter, Vakuum 225 mbar, Luftmenge 8,520 lt /min., Motorleistung 2,2 kW / 230V, Elektrokabellänge 10 m, Schalldruckpegel 62 db(A), Tauchpumpe Leistung 370 W, Pumpleistung max. 220 lt /min., Förderhöhe max. 8 m (20 lt / min.), Gewicht 29 kg, Zubehör auf Wunsch Feuerwehrschauch 15/30 m, Anschluss Storz-Kupplung (ohne Verrechnung)

| Artikel Nr. | Bezeichnung | CHF / Tag | ab 5 Tage | ab 20 Tage |
|-------------|--|-----------|-----------|------------|
| | | | CHF / Tag | CHF / Tag |
| 15924834MM | Miete Kärnzle Nass- & Trockensauger Ventos 80 Pump | 55.00 | 39.00 | 19.50 |



Kränzle Feinstaub-Sauger Ventos 35 1584L

Der Feinstaubsauger Ventos 35 überzeugt mit seinem hohen Fassungsvermögen, die Saugkraftregulierung sorgt dafür, dass die Saugleistung nur so hoch ist, wie sie benötigt wird, durch den einfachen Filterwechsel und den Bypass-Motor, der das Saugen von Flüssigkeiten regelt und für die optimale Kühlung des Motors sorgt, ist der Ventos der optimale Industriesauger für den täglichen Gebrauch, Technische Daten: Kesselinhalt 35 Liter, Vakuum 248 mbar, Luftmenge 3'660 lt/min., Motorleistung 1,4 kW / 230V, Schalldruckpegel 69 dB(A), Elektrokabellänge 8 m, Gewicht 17,1 kg

| Artikel Nr. | Bezeichnung | CHF / Tag | ab 5 Tage CHF / Tag | ab 20 Tage CHF / Tag |
|-------------|-------------|------------|--|-------------------------|
| | | 15924816MM | Miete Kränzle Feinstaub-Sauger Ventos 35 | 50.00 |



Dustcontrol Staubsauger DC 2900c eco 1584L

Der DC 2900c eco eignet sich zur Punktabsaugung von Handgeräten (Saughauben bis zu 125 mm) sowie für kleine Tischsägen und für allgemeine Reinigungsaufgaben, der Staubsauger verfügt über ein robustes Stahlgehäuse mit grossen Rädern, das Gehäuse ist so konstruiert, dass der Staubsauger am Schlauch geführt werden kann ohne zu kippen, der DC 2900c ist mit einem Plastiksack ausgestattet, Technische Daten: Behälter/ Plastiksack 20 Liter, Unterdruck max. 24 kPa, Luftmenge max. 190 m³/h, Motorleistung 1'285 W / 230V, Geräuschpegel < 68 dB(A), Ausscheidegrad Feinfilter 99,9% (EN 60335-2-69 CL M), Ausscheidegrad Microfilter 99,995% (EN 60335-2-69 CL H), Gewicht 16 kg

| Artikel Nr. | Bezeichnung | CHF / Tag | ab 5 Tage CHF / Tag | ab 20 Tage CHF / Tag |
|-------------|-------------|-----------|--|-------------------------|
| | | 159302MM | Miete Dustcontrol Staubsauger DC 2900c eco | 75.00 |



Schmutzwasser-Tauchpumpe Tiger 200 1584L

Schmutzwasser-Tauchpumpe mit Schwimmerschalter, Doppelnippel und Storzkupplung, Technische Daten: Leistung 1'500 W, max. Fördermenge 30'000 l/h, max. Förderhöhe 13 m / 1,3 bar, Anschlussgewinde 2" IG, Spannung 230 V, max. Eintauchtiefe 5 m, Granulat max. 8 mm, max. Wassertemperatur +35° C, Masse Ø 232 mm, Höhe 345,5 mm, Schacht 500 mm, Anschlusskabel 10 m H07 RNF, Mietumfang: Schmutzwasserpumpe mit Feuerwehrschauch 15 m und/oder 30 m, je nach Bedarf

| Artikel Nr. | Bezeichnung | CHF / Tag | ab 5 Tage CHF / Tag | ab 20 Tage CHF / Tag |
|-------------|-------------|------------|--|-------------------------|
| | | 15934036MM | Miete Schmutzwasser-Tauchpumpe Tiger 200 | 35.00 |



Fäkalienpumpe Tritex 150 MAV 1584L

Fäkalien-Tauchpumpe mit Schwimmerschalter, Motorschutzschalter und Flügelrad mit Hartmetallschneidezahn und Schneideplatte (zum Verkleinern biologischer Festkörperanteile), Technische Daten: Leistung 1'100 W, max. Fördermenge 25'000 l/h, max. Förderhöhe 15 m / 1,5 bar, Anschlussgewinde 2" IG/FI, Spannung 230 V, Granulat „weich“ max. 50 mm, Restwasserniveau 130 mm, max. Wassertemperatur +40°C, Masse Ø 480 mm, Höhe 225 mm, Schacht 450 mm, Anschlusskabel 10 m H07 RNF, Mietumfang: Fäkalienpumpe mit Spezialschlauch 15 m und/oder 30 m, je nach Bedarf

| Artikel Nr. | Bezeichnung | CHF / Tag | ab 5 Tage CHF / Tag | ab 20 Tage CHF / Tag |
|-------------|-------------|------------|------------------------------------|-------------------------|
| | | 15934041MM | Miete Fäkalienpumpe Tritex 150 MAV | 65.00 |



Rohrverschlussblasen SAVA, inkl. Pumpe 1584L

Rohrblasen zum temporären Abdichten von Leitungen, hervorragende Abdichtungsleistung und grosse Anwendungsspannweiten, einfache und sichere Handhabung, mit Schnellverschluss-Kupplungen, max. Druck 2,5 bar, Mietumfang: Rohrblase mit Fusspumpe, Befüllschlauch und Adapter

| Artikel Nr. | Bezeichnung | CHF / Tag | ab 5 Tage CHF / Tag | ab 20 Tage CHF / Tag |
|-------------|---|-----------|------------------------|-------------------------|
| 119755MM | Miete RIMTEC Rohrverschlussblase SAVA 70 - 150 mm, Länge 300 mm | 45.00 | 32.00 | 16.00 |
| 119757MM | Miete RIMTEC Rohrverschlussblase SAVA 150 - 300 mm Länge 540 mm | 45.00 | 32.00 | 16.00 |

Dämmstoff-Einblasen & - Granulat Nivelliermaschine / Heizen / Entfeuchten / Geberit-Schweissen / Stromerzeuger / Kompressor



Granubot-Nivelliermaschine 1584L

Mit dem Granubot-Nivelliergerät ist ein perfektes und ergonomisches Abziehen von Flächen möglich, nach einmaligem Einstellen des Lasers wird das Signal an die Steuereinheit des Gerätes weitergeleitet und die kleinsten Höhendifferenzen werden erkannt und korrigiert, die Unterkante des Abziehschwertes wird permanent auf exakt dem gleichen Niveau gehalten, dank der gelenkigen Konstruktion kann ein Radius von 2,3 m um das Gerät herum sowie die Fläche direkt darunter bearbeitet werden, Bereiche mit Nischen, Säulen oder Heizungsrohren werden ohne Zeitverlust und mit der gleichen Präzision erreicht, auch Ebenen mit Gefälle können durch Neigung des Lasers unproblematisch bearbeitet werden, WICHTIG: Zur Verwendung ist ein Rotationslaser notwendig, Empfehlung: Quadrum DigiPlus 410 S Set (15927129MM)

| Artikel Nr. | Bezeichnung | CHF / Tag | ab 5 Tage CHF / Tag | ab 20 Tage CHF / Tag |
|-------------|-------------|------------|----------------------------------|-------------------------|
| | | 15999790MM | Miete Granubot-Nivelliermaschine | 205.00 |



Isofloc Einblasmachine Minifant M99-DS-Pro, 230V 1584L

Der kompakte Alleskönner mit 230V-Anschluss, hohe Mobilität und Luftleistung, gute Ergonomie, starker Durchsatz, Funkfernsteuerung serienmässig, Eignung: Zellulose (sehr gut; Wände, Böden, Dachschrägen), Holzfaser & Mineralfaser (bedingt; Wände, Böden, Dachschrägen), Technische Daten: Elektrischer Anschluss 230V / 16A / 50Hz, Bemessungsleistung 3,6 kW, Befüllbehälter 0,2 m³, Einfüllhöhe 1'400 mm, Verpackungsdichte Material max. 145 kg/m², Leistung / Materialdurchsatz max. 600 kg/h, Abmessung (LxBxH) 810 x 730 x 1'325 mm, Gewicht 111 kg, Mietumfang: Minifant mit Funkfernsteuerung, Förderschlauch 75 mm 20 m, Einblasschlauch 63 mm 15 m, Einblasschlauch 50 mm 15 m, Verbindungskupplungen/ Reduktionen, TIP: Für höchste Effizienz Schlauchlängen und Förderhöhen möglichst klein halten !

| Artikel Nr. | Bezeichnung | CHF / Tag | ab 5 Tage CHF / Tag | ab 20 Tage CHF / Tag |
|-------------|-------------|-----------|--|-------------------------|
| | | 062416MM | Miete Isofloc Einblasmachine Minifant M99-DS-Pro, 230V | 125.00 |



Isofloc Einblasmachine Zellofant M95-400V / 4,7 kW / 5,5 kW 1584L

Der kompakte, durchzugsstarke Alleskönner mit 400V-Anschluss, hohe Mobilität und Luftleistung, gute Ergonomie, starker Durchsatz, Funkfernsteuerung serienmässig, Eignung: Zellulose (sehr gut; Wände, Böden, Dachschrägen), Holzfaser & Mineralfaser (sehr gut; Wände, Böden, Dachschrägen), Technische Daten: Elektrischer Anschluss 400V / 3x16A / 50Hz, Bemessungsleistung 4,7 / 5,5 kW, Befüllbehälter 0,44 m³, Einfüllhöhe 1'425 mm, Verpackungsdichte Material max. 165 kg/m², Leistung / Materialdurchsatz max. 850 kg/h, Abmessung Ø 800 x 1'425 mm, Gewicht 165 kg, Mietumfang: Zellofant mit Funkfernsteuerung, Förderschlauch 75 mm 20 m, Einblasschlauch 63 mm 15 m, Einblasschlauch 50 mm 15 m, Verbindungskupplungen/ Reduktionen, TIP: Für höchste Effizienz Schlauchlängen und Förderhöhen möglichst klein halten !

| Artikel Nr. | Bezeichnung | CHF / Tag | ab 5 Tage CHF / Tag | ab 20 Tage CHF / Tag |
|-------------|-------------|-----------|---|-------------------------|
| | | 062418 | Miete Isofloc Einblasmachine Zellofant M95-400V / 4,7 kW / 5,5 kW | 155.00 |



Luftentfeuchter / Bautrockner Drypro LE 500 1584L

Mit 4 Rollen und Stossgriff, Technische Daten: Spannung 230V / 50 Hz, Leistung 560W, Entfeuchtung pro Tag max. 50 Liter, Arbeitstemperatur +10°C bis +35°C, Luftumwälzung 350 m³/h, mit Luftfilter, Wassertank max. 3,7 Liter, Anschluss für Schlauch 12 mm, Kühlmittel FCKW-frei R 410 A, Lärmpegel 52 dB (A), mit Kompressortschutz, mit Betriebsstundenzähler, Masse 497 x 420 x 850 mm, Gewicht 33 kg

| Artikel Nr. | Bezeichnung | CHF / Tag | ab 5 Tage CHF / Tag | ab 20 Tage CHF / Tag |
|-------------|-------------|------------|---|-------------------------|
| | | 15936522MM | Miete Luftentfeuchter / Bautrockner Drypro LE 500 | 35.00 |



Ölheizgerät GE 46 1584L

Die mobile Heizung für Neubau, Umbau, Hallen etc., zum Heizen und Trocknen, Danfoss-Ölpumpe, automatische Zündung, enorme Heizleistung, günstige Betriebskosten, durch Vorschalten eines Thermostats wird das Gerät zur automatischen Heizung, nicht geeignet für geschlossene Räume, für Heizöl, Diesel und Petrol, ACHTUNG; Heizöl flockt ab 0°C aus, 10% Petrol beimischen !!! Technische Daten: Spannung 230 V, 50 Hz, Heiznennleistung 46 kW, Luftausstoss 1'400 m³/h, Heizölverbrauch 4,56 l/h, Tankinhalt 42 Liter, Masse B/T/H 1'075 x 440 x 630 mm, Gewicht 38 kg

| Artikel Nr. | Bezeichnung | CHF / Tag | ab 5 Tage | ab 20 Tage |
|-------------|-------------------------|-----------|-----------|------------|
| | | | CHF / Tag | CHF / Tag |
| 15938532MM | Miete Ölheizgerät GE 46 | 175.00 | 123.00 | 92.25 |



Heizgerät DHP-48000 Diesel 1584L

Indirekt befeuerter Warmluftzeuger mit Kamin, für den mobilen und stationären Einsatz, ideal zum Heizen in geschlossenen Hallen, Bauten, Zelten, etc., Abgase werden von der Heizluft separat abgeführt, Technische Daten: Betriebsart Diesel, Heizleistung 52,5 kW, Netzspannung 230 Volt, Motorleistung 0,46 kW, Luftumwälzung 2'500 m³/h, Verbrauch 4,84 kg/h, Tankinhalt 51 Liter, Netzkabel 1,8 m, Netzsteckertyp TE12, Abmessung (BxTxH) 620 x 1'405 x 790 mm, Gewicht 76 kg

| Artikel Nr. | Bezeichnung | CHF / Tag | ab 5 Tage | ab 20 Tage |
|-------------|----------------------------------|-----------|-----------|------------|
| | | | CHF / Tag | CHF / Tag |
| 159385 | Miete Heizgerät DHP-48000 Diesel | 175.00 | 123.00 | 92.25 |



Geberit Elektroschweissgerät ESG3 für Elektromuffe - 315 mm 1584L

Geberit Elektroschweissgerät ESG 3 zum elektrischen Muffenschweissen von Geberit PE-HD und Geberit Silent-db20 Rohren sowie Formstücken bis 315 mm, für Geberit Elektroschweissbänder 40-250 mm, zum elektrischen Muffenschweissen von bis zu drei Geberit Elektromuffen 110 mm gleichzeitig, mit integriertem Fallschutz (CE-konform), Mietumfang: Gerät mit Fernbedienung, Anschlusskabel für Geberit Elektroschweissmuffen und Geberit Elektroschweissbänder, Anschlusskabel für Geberit Thermomuffen, Verbindungskabel für Geberit Elektroschweissmuffen und Geberit Elektroschweissbänder

| Artikel Nr. | Bezeichnung | CHF / Tag | ab 5 Tage | ab 20 Tage |
|-------------|---|-----------|-----------|------------|
| | | | CHF / Tag | CHF / Tag |
| 159918MM | Miete Geberit Elektroschweissgerät ESG3 für Elektromuffe - 315 mm | 20.00 | 14.00 | 7.00 |



Benzin Stromerzeuger (Generator) GEKO 2801 E-A/SHBA 1584L

Mit dem GEKO 2801 Asynchron-Generator sind Sie bestens ausgestattet für diverse Arbeiten, mit einem grossen Tank und optischer Tankanzeige geht Ihnen nie das Benzin aus, ausserdem ausgestattet mit Ölmangel-Abschaltautomatik, Technische Daten: Benzin-Motor, 4-takt, Motorleistung 4 kW, Tankinhalt 15 Liter, Betriebszeit Vollast/Halblast 12,5 h/15 h, Schalleistungspegel LWA 96 dB(A), Spannung 230 Volt, 10,6 A, Leistungsabgabe 2200 VA, Schutzart Generator IP 54, Steckdosen: 2x Schuko-Steckdosen, Abmessungen (LxBxH) 570 x 465 x 450 mm, Gewicht 42 kg

| Artikel Nr. | Bezeichnung | CHF / Tag | ab 5 Tage | ab 20 Tage |
|-------------|---|-----------|-----------|------------|
| | | | CHF / Tag | CHF / Tag |
| 15338608MM | Miete Benzin Stromerzeuger (Generator) GEKO 2801 E-A/SHBA | 35.00 | 25.00 | 18.75 |



Benzin Stromerzeuger (Generator) GEKO BL7001 Pro 1584L

Mit dem GEKO BL7001 Pro Synchron-Generator sind Sie bestens bedient, ob im Hochbau, im Strassenbau, in der Land- und Forstwirtschaft, Industrie oder im Rettungsdienst, er unterstützt sie zuverlässig, ausgerüstet mit Spannungsanzeige, Betriebsstundenzähler und Ölmangel-Abschaltautomatik sowie Radsatz zum erleichtern des Transports, Technische Daten: Benzin-Motor, 4-takt, Motorleistung 7,70 kW, Tankinhalt 20 Liter, Betriebszeit Vollast/Halblast 6 h/11 h, Schallleistungspegel LWA 99 dB(A), Spannung 230/400 Volt, 10,9/17,5 A, Leistungsabgabe 4000/7500 VA, Schutzart Generator IP 23, Steckdosen: 1x CEE 16A-3ph., 1x T23-Steckdose, Abmessungen (LxBxH) 740 x 500 x 530 mm, Gewicht 95 kg

| Artikel Nr. | Bezeichnung | CHF / Tag | ab 5 Tage CHF / Tag | ab 20 Tage CHF / Tag |
|-------------|-------------|------------|--|-------------------------|
| | | 15338602MM | Miete Benzin Stromerzeuger (Generator) GEKO BL7001 Pro | 70.00 |



Benzin Stromerzeuger (Generator) GEKO 17000 ED-P/SEBA RSS PMG 1584L

Der GEKO 17000 Synchron-PMG-Stromerzeuger ist konzipiert für grosse Baustellen, mit seinem leistungsstarken Permanent-Magnet-Generator liefert er hohe Anlaufströme (bis zum 5-fachen des Nennstroms) und ist mit seinen 14 kVA Abgabeleistung in der Lage viele Verbraucher zu versorgen, ausgestattet mit Elektrostart, automatisch geregeltem Choke, automatischer Nachregelung uvm. - für den Transport ausgerüstet mit Tragegriffen, Technische Daten: Benzin-Motor, 4-takt, Motorleistung 14,1 kW, Tankinhalt 19,5 Liter, Betriebszeit Vollast/Halblast 3,75 h/6 h, Schallleistungspegel LWA 94 dB(A), Spannung 230/400 Volt, 20,3/16 A, Leistungsabgabe 14100 VA, Schutzart Generator IP 54, Steckdosen: 1x Drehstrom-CEE Steckdose (32A), 1x Wechselstrom-CEE Steckdose (32A), 2x Schuko-Steckdosen (16A), 1x 12V DC Steckdose, Abmessungen (LxBxH) 820 x 440 x 580 mm, Gewicht 148 kg

| Artikel Nr. | Bezeichnung | CHF / Tag | ab 5 Tage CHF / Tag | ab 20 Tage CHF / Tag |
|-------------|-------------|------------|---|-------------------------|
| | | 15338614MM | Miete Benzin Stromerzeuger (Generator) GEKO 17000 ED-P/SEBA RSS PMG | 150.00 |



Diesel Stromerzeuger (Generator) CGM 45F C50 1584L

Der CGM 45F C50 ist ausgestattet mit schallgedämpfter Kabine aus Stahlblech und wetterfester, innenliegender Auskleidung aus schallisolierendem Material mit hoher Geräuschreduzierung, Technische Daten: 4-Zylinder Diesel-Motor FPT NEF N45AM1A, wassergekühlt, Motorleistung 41,5 kW, Tankinhalt 100 Liter, Betriebszeit Last 50% / 75% / 100%, 15,6 / 11,4 / 8,8 h, Schallleistungspegel LWA 69dB(A), Spannung 400 Volt, 65A, Abmessungen (LxBxH) 2000 x 850 x 1275 mm, Gewicht 930 kg

| Artikel Nr. | Bezeichnung | CHF / Tag | ab 5 Tage CHF / Tag | ab 20 Tage CHF / Tag |
|-------------|-------------|------------|--|-------------------------|
| | | 15338620MM | Miete Diesel Stromerzeuger (Generator) CGM 45F C50 | 280.00 |



Diesel Stromerzeuger (Generator) CGM 60P C50 1584L

Der CGM 60P C50 ist ausgestattet mit schallgedämpfter Kabine aus Stahlblech und wetterfester, innenliegender Auskleidung aus schallisolierendem Material mit hoher Geräuschreduzierung, Technische Daten: 3-Zylinder Diesel-Motor PERKINS 1103A-33TG2, wassergekühlt, Motorleistung 53,8 kW, Tankinhalt 100 Liter, Betriebszeit Last 50% / 75% / 100%, 13,2 / 9,2 / 6,8 h, Schallleistungspegel LWA 69dB(A), Spannung 400 Volt, 86,6A, Abmessungen (LxBxH) 2000 x 850 x 1275 mm, Gewicht 960 kg

| Artikel Nr. | Bezeichnung | CHF / Tag | ab 5 Tage CHF / Tag | ab 20 Tage CHF / Tag |
|-------------|-------------|------------|--|-------------------------|
| | | 15338622MM | Miete Diesel Stromerzeuger (Generator) CGM 60P C50 | 350.00 |



Kompressor MAC3-MSP 2500 1584L

Kompressor MAC3-MSP 2500 auf fahrbarem Gestell ungebremst, mit höhenverstellbarem Zugdeichsel und DIN-Zugöse, auf Wunsch Adapter für Kugelkopfkupplung, Technische Daten: Diesel-Motor Kubota-D1105, 3-Zylinder „wassergekühlt“, Motorleistung 18,1 kW, Schallleistungspegel 98 db(A) LWA, Liefermenge 2,5 m³/min / 90 cfm, Betriebsdruck 7 bar / 100 psi, Druckluftanschlüsse 2 x G1/2", Gewicht 570 kg, Mietumfang: Kompressor, Schlauch, schwerer Abbauhammer MK 250/32

| Artikel Nr. | Bezeichnung | CHF / Tag | ab 5 Tage | ab 20 Tage |
|-------------|--------------------------------|-----------|-----------|------------|
| | | | CHF / Tag | CHF / Tag |
| 15999650 | Miete Kompressor MAC3-MSP 2500 | 135.00 | 113.40 | 99.25 |

3-Seiten-Kippanhänger / Verladerampen / Hand-Hebegeräte / Schuttröhre / Rotations-Laser



HUMBAUR Dreiseitenkipper-Anhänger 3500.31 1584L

Mit dem Dreiseitenkipper HUMBAUR 3500.31 wird das Abkippen Ihres Ladeguts zum Kinderspiel, V-Zugdeichsel, Fahrgestell und Kippbrücke im Tauchbad verzinkt, Brücke aus Stahl in einem Stück gefertigt, Bordwände aus eloxiertem Aluminium „abnehmbar“, hintere Klappe pendelbar, Anbinderinge auf Brückenboden montiert, Zuglast pro Ring 800 kg, Technische Daten: Zweiachser mit Auflaufbremse, Gewicht 900 kg, Nutzlast 2'600 kg, Innenlänge 3'140 mm, Innenbreite 1'750 mm, Innenhöhe 350 mm, Gesamtlänge 4'500 mm, Gesamtbreite 1'930 mm, Gesamthöhe 1'260 mm, Ladehöhe 760 mm, Bereifung 13 Zoll, Gesamtgewicht 3'500 kg

| Artikel Nr. | Bezeichnung | CHF / Tag | ab 5 Tage CHF / Tag | ab 20 Tage CHF / Tag |
|-------------|-------------|-----------|---|-------------------------|
| | | 15999656 | Miete HUMBAUR Dreiseitenkipper-Anhänger 3500.31 | 95.00 |



Verladeschienen / Alurampen Typ 530 mit Rand 3,5 m 1584L

Die maximale Steigung beträgt 30% (16.5°), Fahrinnenbreite 350 mm, Tragkraft pro Paar 2'900 kg, bei einachsigen Fahrzeugen reduziert sich die Tragkraft um 30%

| Artikel Nr. | Bezeichnung | CHF / Tag | ab 5 Tage CHF / Tag | ab 20 Tage CHF / Tag |
|-------------|-------------|------------|---|-------------------------|
| | | 15973544MM | Miete Verladeschienen / Alurampen Typ 530 mit Rand, Länge 3,5 m | 20.00 |



Vakuumplattenheber Speedy VS-140/200, 230 Volt 1584L

Angeschlossen an eine normale Steckdose saugt das kraftvolle Vakuumgebläse selbst stark poröse Platten sowie auch Waschbetonoberflächen schnell (innerhalb 0,5 Sek.) und sicher an, Technische Daten: Spannung 230 Volt, Tragkraft je nach Vakuumplatte, Varianten: 400 x 300 mm (75 kg), 700 x 300 mm (140 kg), Gerätegewicht ca. 20 kg

| Artikel Nr. | Bezeichnung | CHF / Tag | ab 5 Tage CHF / Tag | ab 20 Tage CHF / Tag |
|-------------|-------------|------------|--|-------------------------|
| | | 15647002MM | Miete Vakuumplattenheber Speedy VS-140/200, 230 Volt | 85.00 |



Vakuumplattenheber Pneu EAGLE 2 1584L

Für problemloses und einfaches Heben aller glatten und rauen Natur-, Kunststein- und Zementplatten, minimale Platten-Grösse 30 x 30 cm, Tragfähigkeit 30 kg

| Artikel Nr. | Bezeichnung | CHF / Tag | ab 5 Tage CHF / Tag | ab 20 Tage CHF / Tag |
|-------------|-------------|-----------|---------------------------------------|-------------------------|
| | | 156455 | Miete Vakuumplattenheber Pneu EAGLE 2 | 35.00 |



Schuttröhre mit Konsole und Einfülltrichter 1584L

Schuttröhre aus PE mit hervorragender Stoss- und Schlagfestigkeit, die ineinander schiebbaren und leichten Schuttröhre beanspruchen wenig Platz beim Transport und bei der Lagerung, sie lassen sich schnell und einfach montieren und sind leicht zu reinigen, Nutzlänge pro Rohr 100 cm, Mietumfang: Schuttröhre (mit Kettenpaaren zur Verbindung mit weiteren Röhren) nach Bedarf, Einfülltrichter, Gerüst- und Brüstungsrahmen, Preis pro Meter

| Artikel Nr. | Bezeichnung | CHF / Tag | ab 5 Tage CHF / Tag | ab 20 Tage CHF / Tag |
|-------------|-------------|-----------|------------------------|-------------------------|
| | | 155952MM | Miete Schuttröhre | 10.00 |



Laserliner Rotations Laser Quadrum Digi Plus 410 S Set 1584L

2-Achsen-Neigungslaser, Technische Daten, Genauigkeit +/- 0,075 mm / 10 m, Selbstnivellierbereich +/- 6°, Nivellierung horizontal / vertikal automatisch, Laserempfangsbereich max. 400 m Radius, Laserwellenlänge 635 nm, Laser Klasse 2, / < 1 mW, Stromversorgung Hochleistungsakku ca. 35 Std. Betriebsdauer, ca. 7 Std. Ladezeit, Alkalibatterien, ca. 50 Std. Betriebsdauer, Schutzklasse Quadrum IP 66, SensoLite 410 IP 67, Mietumfang: Rotationslaser, Flexi Messlatte rot (Länge 240 cm), Flexi Slider, Befestigung Empfänger, Kurbelstativ 160 cm

| Artikel Nr. | Bezeichnung | CHF / Tag | ab 5 Tage CHF / Tag | ab 20 Tage CHF / Tag |
|-------------|-------------|------------|--|-------------------------|
| | | 15927129MM | Miete Laserl. Rotations-Laser Quadrum DigiPlus 410 S Set | 75.00 |

ALLGEMEINE GESCHÄFTSBEDINGUNGEN FÜR BAUMASCHINEN UND GERÄTE (GÜLTIG AB 01.01.2022)

Es gelten die Mietbedingungen für Baumaschinen des Verbandes der Schweiz. Baumaschinenwirtschaft (VSBM), diese sind im Geräte-Dossier einsehbar. Ergänzend gilt:

EIGENTUM:

Das Mietgerät samt Bestandteilen und Zubehör, bleibt während der ganzen Mietdauer Eigentum der Hug Baustoffe AG oder dem Zulieferanten. Die Betriebs- und Wartungsvorschriften sind strikt einzuhalten. Reparaturen dürfen nur nach Rücksprache mit Hug Baustoffe AG ausgeführt werden.

VERWENDUNG:

Nicht von uns gelieferte Anbau- und Zusatzgeräte dürfen nur mit Bewilligung des Vermieters verwendet werden.

MIETZINS:

Der Mietzins ist sofort nach Rechnungsstellung fällig. Die Mietdauer wird gerechnet vom Versandtag bis und mit Tag des Wiedereintreffens der Maschine bei der Hug Baustoffe AG. Arbeitsunterbrüche, die nicht durch Hug Baustoffe AG verschuldet sind, berechtigen nicht zur Mietreduktion. Alle Preise verstehen sich exkl. MwSt.

FRACHT:

An- und Abtransport ist Sache des Mieters. Für Auslieferungen von Geräten bis 2,5 Tonnen wird durch Hug Baustoffe AG CHF 125.00/Std. netto exkl. MwSt. erhoben. Für Geräte ab 2,6 Tonnen CHF 150.00/Std.

HAFTUNG:

Die Hug Baustoffe AG haftet nicht für mittelbare oder unmittelbare Schäden an Dritten, Folgeschäden, Terminverzögerungen oder Ertragsausfällen, die aus der Nutzung des Mietgerätes entstehen können. Der Mieter bestätigt, dass er über eine für sein Tätigkeitsgebiet ausreichende Haftpflicht- oder Betriebshaftpflichtversicherung (Schäden mit selbstfahrenden Maschinen beinhaltend) verfügt.

INSTRUKTION:

Die Mietgeräte werden bei Übergabe fachgerecht instruiert. Der Mieter verpflichtet sich, nur autorisiertes Personal, das auf dem Mietobjekt ausgebildet ist und die Instruktionen erhalten hat, für die Betreuung des Mietgegenstandes einzusetzen. Für Schäden und Unfälle, die aufgrund des Einsatzes von nicht qualifiziertem Personal entstehen, wird jede Haftung abgelehnt.

BESONDERES:

Die Mietpreise gelten für normale Einsätze. Für Spezialeinsätze, wie beispielsweise Untertagebau, Mehrschichtbetrieb, Spezialdeponie oder Einsatz mit Abbauhammer ist eine separate Preisvereinbarung nötig. Die Maschinen werden in gereinigtem, betriebsbereitem und vollgetanktem Zustand übergeben. Muss nach der Rückgabe des Mietobjektes Treibstoff nachgefüllt werden, wird dieser verrechnet. Eine allfällig notwendige Reinigung, Instandstellungsarbeiten usw. unter Berücksichtigung allfälliger Leistungen der Versicherung, werden wie folgt verrechnet: Reinigung / Reparatur nach Aufwand: CHF 2.00/min.

VERSICHERUNG:

Das Gerät ist zu Lasten des Mieters versichert. Die Versicherung, gültig für Einsätze in der Schweiz und im Fürstentum Liechtenstein, deckt ausschliesslich Schäden durch äussere Einwirkung (Unfälle), Feuer- und Elementarschäden sind wie folgt geregelt:

Selbstbehalt für motorisierte Geräte: CHF 2'000.00 pro Schadenfall

Selbstbehalt für nichtmotorisierte Geräte: CHF 1'000.00 pro Schadenfall

REPARATUR-DIENST / GERÄTE-ZUSTAND:

Es dürfen nur die in den Fahrzeug-Unterlagen genannten Reparatur-Service-Stellen zur Schadensregelung aufgeboden werden, dies auch nur in Rücksprache mit Hug Baustoffe AG. Bei Übernahme und Rückgabe der Mietsache wird ggf. auf der Rückseite des Vertrages eine allfällige Mängelliste geführt, welche von beiden Seiten gegengezeichnet wird. Wenn möglich sind Sachbeschädigungen mit Fotos zu dokumentieren.

LEASING:

Wir bieten Leasing mit flexiblen Lösungen zu attraktiven Konditionen an. Im Falle eines Vertragsabschlusses gelten die allgemeinen Leasingbedingungen (ALB) der Hug Baustoffe AG.

GERICHTSSTAND:

Der Mieter anerkennt als alleinigen Gerichtsstand Uster / ZH

HAUPTSITZ



Nänikon

Hug Baustoffe AG

- Baumaterial
- Werkzeuge & Maschinen
- Gartenbau-Ausstellung

Grossrietstrasse 12
CH-8606 Nänikon

+41 44 905 97 00

info@hug-baustoffe.ch
www.hug-baustoffe.ch

BAUMATERIAL

Bülach

Ifangstrasse 21
8180 Bülach

044 863 40 60

Hinwil

Wässerstrasse 16
8340 Hinwil

044 938 83 00

Jona

Rütistrasse 167
8645 Jona

055 253 44 44

Nänikon

Grossrietstrasse 12
8606 Nänikon

044 905 97 00

Wettingen

Tägerhardstrasse 111
5430 Wettingen

056 437 38 38

Zürich

Grubenstrasse 47
8045 Zürich

044 421 44 00



Dä HUG hätt's



MIETMATERIAL ABHOLSTANDORTE

Hinwil

Wässerstrasse 16
8340 Hinwil

044 938 83 00

Nänikon

Grossrietstrasse 12
8606 Nänikon

044 905 97 00

