



**WIR GEBEN GAS**

## **Wir haben, was Sie brauchen.**

Als Vertriebspartner von Westfalen führen wir eine breite Auswahl an hochwertigen, zertifizierten Gasen.

Welches ist für Sie das Richtige?

Kommen Sie in unsere Filialen Hinwil und Nänikon.

### **Hinwil**

Hug Baustoffe AG  
Wässerstrasse 16  
8340 Hinwil  
044 938 83 00

### **Nänikon**

Hug Baustoffe AG  
Grossrietstrasse 12  
8606 Nänikon  
044 905 97 00



## 11 Dach / Fassade: Unterdach / Ziegel / Eternit / Schiefer / Fenster / Begrünung

<b>Dach / Entwässerungsrinnen im Kapitel 02</b> .....	<b>5</b>
Dachflächenfenster .....	5
Unterdachplatten (Unterdachfolien im Kapitel 10 Gebäudehülle) .....	5
Eindeckmaterial (Ziegel, Eternit, Schiefer, Lichtplatten) .....	7
Zubehör divers: Fliegengitter, Walzblei, Rollfirst, Schneefang, Klammern .....	18
Dachbegrünung (ZINCO) .....	22
<b>Fassade</b> .....	<b>25</b>
ETERNIT Fassade .....	25
ROCKPANEL .....	26

<b>B</b>	Rollfirst-Dach .....	19
Blech-Wellblech .....		18
<b>D</b>		
Dach-Abdichtungsplatte .....	7	
Dach-Begrünung .....	22-24	
Dachfenster-VELUX .....	5	
Dach-Haken .....	20	
Dach-Klammern .....	21-22	
Dach-Lichtplatten .....	17-18	
Dachschiefer-Eternit .....	12-15	
Dachschiefer-Natur .....	17	
Dachschiefer-Eternit .....	14	
Dach-Schindeln-Alu .....	7	
Dach-Schindeln-Holz .....	6	
Dach-Schindeln-Platte .....	7	
Dach-Wellblech .....	18	
Dach-Wellplatten .....	9-12, 17-18	
Dach-Zubehör .....	18-22	
Dach-Zubehör-Eternit .....	17-18	
Dämm-Unterdach Holzfaser .....	5	
<b>E</b>		
Eternit-Dachschiefer .....	12-15	
Eternit-Dach-Zubehör .....	17-18	
Eternit-Fassaden .....	25	
Eternit-Meteo .....	6	
Eternit-Nagel .....	17	
Eternit-Ondapress .....	9-12	
<b>F</b>		
Fassaden-Eternit .....	25	
Fassaden-Rockpanel .....	26	
First-Ziegel Fi45 .....	8	
<b>G</b>		
GUTEX Multiplex-top .....	5	
GUTEX Ultratherm .....	5	
<b>H</b>		
Holzfaser Dämm-Unterdach .....	5	
<b>I</b>		
Insekten-Gitter-Dach .....	18	
<b>L</b>		
Lichtplatten-Dach .....	17-18	
Lüftungsgitter-Dach .....	18	
<b>N</b>		
Nägel-Eternit .....	17	
<b>P</b>		
Pavatex-Isoroof .....	6	
Pavatex-Unterdachplatten .....	6	
<b>R</b>		
Rockpanel-Fassaden .....	26	
<b>S</b>		
Schneefang-Rohre .....	20	
Schneefang-Stütze .....	19-20	
<b>U</b>		
Unterdach-Eternit .....	6	
Unterdach-Pavatex .....	6	
Unterdachplatte Holzfaser .....	5	
<b>V</b>		
VELUX-Dachfenster .....	5	
<b>W</b>		
Walzblei-Dach .....	19	
Wellblech-Dach .....	18	
<b>Z</b>		
Ziegel-Acrylglas KL 50 .....	8	
Ziegel-Biberschwanz .....	8	
Ziegel-First Fi45 .....	8	
Ziegel-Flach-Jura .....	7	
Ziegel-Mulden-Campa .....	7	
Ziegel-Pfannen-Pada .....	8	
Ziegel-Schindeln-Alu .....	7	
Ziegel-Schindeln-Holz .....	6	
Ziegel-Schindeln-Platte .....	7	

## 11 Dach / Fassade: Unterdach / Ziegel / Eternit / Schiefer / Fenster / Begrünung

### Dach / Entwässerungsrinnen im Kapitel 02

#### Dachflächenfenster



#### VELUX Dachfenster & Zubehör

Bringen Sie durch Ihr Dach natürliches Licht und frische Luft in Ihr Zuhause. Schaffen Sie gesunden Wohnraum mit einem besseren Raumklima und sparen Sie Energie dabei. VELUX-Dachfenster, Roll-Laden, Rollos oder die dazugehörige Technik, für jeden Raum haben wir die optimale Lösung für Sie - Bestellen Sie heute und lassen Sie sich die Velux-Qualitätsprodukte bequem und schnell nach Hause liefern.

Artikel Nr.	Bezeichnung
VELUX Artikel-Nr.	VELUX Dachfenster & Zubehör

#### Unterdachplatten (Unterdachfolien im Kapitel 10 Gebäudehülle)



#### GUTEX Multiplex-top (rundum Nut & Kamm) 1914L

Regensichere Unterdachplatte mit einschichtigem homogenen Rohdichteprofil, Technische Daten: Wärmeleitfähigkeit 0.044 W/mK, Rohdichte 200 kg/m<sup>3</sup>, Dampfdiffusionswiderstandszahl  $\mu$  3, Brandverhalten (EN 13501-1) Klasse E

Artikel Nr.	Bezeichnung	Lagerorte	ME	CHF / m <sup>2</sup>
192326	GUTEX Multiplex-top (rundum Nut & Kamm) 22 mm 250 x 75 cm	Nä	84.375 m <sup>2</sup> /Pal	9.45
192328	GUTEX Multiplex-top (rundum Nut & Kamm) 28 mm 250 x 75 cm		65.625 m <sup>2</sup> /Pal	12.00
192330	GUTEX Multiplex-top (rundum Nut & Kamm) 35 mm 250 x 75 cm	HiNä	52.5 m <sup>2</sup> /Pal	11.30



#### GUTEX Ultratherm (rundum Nut & Kamm) 1914L

Regensichere, dämmende und feste Unterdachplatte mit einschichtigem homogenen Rohdichteprofil für Dachsanierung und Neubau, Technische Daten: Wärmeleitfähigkeit 0.042 W/mK, Rohdichte 180 kg/m<sup>3</sup>, Dampfdiffusionswiderstandszahl  $\mu$  3, Brandverhalten (EN 13501-1) Klasse E

Artikel Nr.	Bezeichnung	Lagerorte	ME	CHF / m <sup>2</sup>
192310	GUTEX Ultratherm (rundum Nut & Kamm) 50 mm 178 x 60 cm	Nä	42.72 m <sup>2</sup> /Pal	15.65
192312	GUTEX Ultratherm (rundum Nut & Kamm) 60 mm 178 x 60 cm	Nä	36.312 m <sup>2</sup> /Pal	18.75
192314	GUTEX Ultratherm (rundum Nut & Kamm) 80 mm 178 x 60 cm		27.768 m <sup>2</sup> /Pal	25.00
192316	GUTEX Ultratherm (rundum Nut & Kamm) 100 mm 178 x 60 cm		21.36 m <sup>2</sup> /Pal	31.25
192318	GUTEX Ultratherm (rundum Nut & Kamm) 120 mm 178 x 60 cm		19.224 m <sup>2</sup> /Pal	37.50
192320	GUTEX Ultratherm (rundum Nut & Kamm) 140 mm 178 x 60 cm		14.952 m <sup>2</sup> /Pal	43.70
192322	GUTEX Ultratherm (rundum Nut & Kamm) 160 mm 178 x 60 cm		12.816 m <sup>2</sup> /Pal	49.95

Das Dachfenster für die Schweiz

# Thermo 2 Plus – einfach stark!

Neue  
Ausführungen!



Matthias Sempach  
Schwingerkönig

TripleProtect

Thermo 2 Plus ist die neue Variante, welche auf Basis der bewährten Dreifachverglasung Thermo 2 speziell für die klimatischen Ansprüche der Schweiz entwickelt wurde. Seine einzigartige Technologie wurde unter extremen Wetterbedingungen getestet und setzt neue Massstäbe. Mehr erfahren: [www.velux.ch/thermo2plus](http://www.velux.ch/thermo2plus)



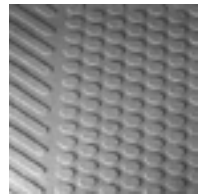


### Pavatex Isorooft Underdacheplatte --> NEU GUTEX Multiplex Top / Ultratherm

1925L

Diffusionsoffene Underdacheplatte aus Schweizer Holz, 3 Monate frei bewitterbar als Bauzeitabdichtung bzw. Behelfsdeckung, dampfdiffusionsdurchlässig, aber winddichte und wasserableitende Schicht unter der Eindeckung, beidseitig rutschfeste Oberfläche, mit profilierter Kantenausführung, Technische Werte: Rohdichte 240\*/230 kg/m<sup>3</sup>, Wärmeleitfähigkeit (EN 13171) 0,047\*/0,046 W/mK, Dampfdiffusionswiderstandszahl  $\mu$  5, Brandverhalten (EN 13501-1) Klasse E

Artikel Nr.	Bezeichnung	Lagerorte	ME	Detailpreis CHF / m <sup>2</sup>	Staffelpreis CHF / m <sup>2</sup>
193049	Pavatex Isorooft Underdacheplatte 20* mm 250 x 77 cm	Nä	107.8 m <sup>2</sup> /Pal	7.10	6.30
193052	Pavatex Isorooft Underdacheplatte 35 mm 250 x 77 cm	HiNä	57.75 m <sup>2</sup> /Pal	11.90	10.60
193056	Pavatex Isorooft Underdacheplatte 60 mm 250 x 77 cm	HiNä	34.65 m <sup>2</sup> /Pal	20.30	18.10



### Meteo Underdach 6,4 mm 254 x 62,5 cm 1959L

Genoppte Underdachplatte für Dachneigungen  $\geq 15^\circ$ , für einfach oder zweifach belüftete Konstruktionen, maximale Bezugshöhe 800 m.ü.M., Technische Werte: Wärmeleitfähigkeit  $\lambda_D$  0.48 W/mK, Dampfdiffusionswiderstandszahl  $\mu$  111, Brandkennziffer 6q.3, Lieferung inkl. 2 Klammern pro Platte

Artikel Nr.	Bezeichnung	Lagerorte	ME	Detailpreis CHF / m <sup>2</sup>	Staffelpreis CHF / m <sup>2</sup>
190002	Meteo Underdach 6,4 mm 254 x 62,5 cm	Nä	127 m <sup>2</sup> /Pal	11.35	10.80
190004	Meteo Underdach 6,4 mm 223 x 62,5 cm	Nä	111.496 m <sup>2</sup> /Pal	11.35	10.80
190006	Meteo Underdach 6,4 mm 205 x 62,5 cm	Nä	102.496 m <sup>2</sup> /Pal	11.35	10.80



### Ziegel-Schindeln Holz druckimprägniert braun 2-3 mm 33 cm 1940L

Artikel Nr.	Bezeichnung	Lagerorte	CHF / Bund
195630	Ziegel-Schindeln Holz druckimprägniert braun 2-3 mm 33 cm, Bund 250 Stück	BüHiNä	123.00



### Ziegel-Schindeln Holz natur 2-3 mm 33 cm 1940L

Artikel Nr.	Bezeichnung	Lagerorte	CHF / Bund
195634	Ziegel-Schindeln Holz natur 2-3 mm 33 cm, Bund 250 Stück	Bü	98.50

### Ziegel-Schindeln Aluminium 1940L



Artikel Nr.	Bezeichnung	Lagerorte	CHF / Bund
195642	Ziegel-Schindeln Aluminium 30 cm, Bund 500 Stück	BÜNä	132.00
195644	Ziegel-Schindeln Aluminium 33 cm, Bund 500 Stück	Bü	169.00



### Abdichtungsplatte Secuplate braun 1090/1070 x 290 mm 1940L

Plattenbreite 1090 mm, Baubreite 1070 mm, Bund 50 Stück

Artikel Nr.	Bezeichnung	Lagerorte	ME	CHF / m <sup>2</sup>
195686	Abdichtungsplatte Secuplate braun 1090/1070 x 290 mm	We	15.805 m <sup>2</sup> /Bund	15.30

### Eindeckmaterial (Ziegel, Eternit, Schiefer, Lichtplatten)



### Jura Flachschiebeziegel braun 1991L

Jura Flachschiebeziegel geeignet für Dachneigung normale Beanspruchung  $\geq 20^\circ$ , Dachneigung erhöhte Beanspruchung  $\geq 18^\circ$ , Dachneigung ausserordentliche Beanspruchung  $\geq 15^\circ$ , Unterschreiten der Regeldachneigung (weitere Anforderungen gem. ZZ Wancor AG)  $\geq 10^\circ$ , Decklänge 32.0-37.8 cm, Deckbreite 21,3 cm, Bedarf 12,4-14,7 Stk./m<sup>2</sup>

Artikel Nr.	Bezeichnung	Lagerorte	ME	CHF / m <sup>2</sup>
199186	Jura Flachschiebeziegel braun (ZZ/La)	Nä	19.3704 m <sup>2</sup> /Pal	46.00
199207	Jura Flachschiebeziegel Ortgang links braun (ZZ/La)	Nä	42 Stk./Pal	24.75
199215	Jura Flachschiebeziegel Ortgang rechts braun (ZZ/La)	Nä	42 Stk./Pal	24.75



### Campa Mulden Schiebeziegel braun 1991L

Artikel Nr.	Bezeichnung	Lagerorte	ME	CHF / m <sup>2</sup>
199226	Campa Mulden Schiebeziegel braun (ZZ/La.)	Nä	19.3704 m <sup>2</sup> /Pal	48.00
199246	Campa Mulden Schiebeziegel Ortgang links braun (ZZ/La.)	Nä		26.65
199256	Campa Mulden Schiebeziegel Ortgang rechts braun (ZZ/La.)	Nä	42 Stk./Pal	26.65
199236	Campa Mulden Schiebeziegel 1/2 braun (ZZ/La.)	Nä		4.00

### Pada Pfannenziegel braun 1991L



Artikel Nr.	Bezeichnung	Lagerorte	ME	CHF / m <sup>2</sup>
199765	Pada Pfannenziegel braun (ZZ/ls.)	NäZÜ	17.97744 m <sup>2</sup> /Pal	48.50
199795	Pada Pfannen Ortgangziegel links braun (ZZ/ls.)	Nä	48 Stk./Pal	24.75
199805	Pada Pfannen Ortgangziegel rechts braun (ZZ/ls.)	Nä	48 Stk./Pal	24.75
199785	Pada Pfannen Bordziegel braun (ZZ/ls.)	Nä		7.55

### Casta Biberschwanz-Ziegel braun 1991L



Artikel Nr.	Bezeichnung	Lagerorte	ME	CHF / m <sup>2</sup>
199351	Casta Biberschwanzziegel gewellt 17/38 rund braun (ZZ/La.)	NäZÜ	12.23856 m <sup>2</sup> /Pal	72.90
199394	Casta Traufplatte Biberschwanzziegel braun (ZZ/ls.)	Nä	480 Stk./Pal	2.30
199410	Casta Biberschwanzziegel gewellt 3/4 rund braun (ZZ/La.)	Nä	600 Stk./Pal	2.30

### Firstziegel Fi45 braun 1991L



Artikel Nr.	Bezeichnung	Lagerorte	ME	CHF / Stk.
199504	Firstziegel Fi45 normal braun (ZZ/La.)	NäZÜ	62 Stk./Pal	18.00
199514	Firstziegel Fi45 Anfänger braun (ZZ/La.)	Nä		34.10
199524	Firstziegel Fi45 Ender braun (ZZ/La.)	Nä		34.10
199534	Firstziegel Fi45 Anfänger zu Ortgang braun (ZZ/La.)	Nä		61.80
199544	Firstziegel Fi45 Ender zu Ortgang braun (ZZ/La.)	Nä		61.80

### Acrylglas Ziegel KL 50 Flachfalz gross 1940L



Artikel Nr.	Bezeichnung	Lagerorte	CHF / Stk.
195746	Acrylglas Ziegel KL 50 Flachfalz gross	Nä	39.00



### Ondapress-57 grau 1959L

Der Klassiker Ondapress-57 ist dank zeitloser Ästhetik und Festigkeit seit Jahrzehnten das zuverlässige, ökonomische Dachsystem für jeden Bautyp, bereits ab einer Neigung von 8,5° einsetzbar, Typ O = ohne Eckschnitt, Typ L = mit Eckschnitt

Artikel Nr.	Bezeichnung	Lagerorte	ME	Detailpreis CHF / Stk.	Staffelpreis CHF / Stk.
190262	Ondapress-57 grau, 920/2500 mm, Typ O	BÜHiNä	50 Stk./Pal	58.95	56.10
190263	Ondapress-57 grau, 920/2500 mm, Typ L	HiNä	50 Stk./Pal	58.95	56.10
190264	Ondapress-57 grau, 920/2000 mm, Typ O	BÜHiNä	50 Stk./Pal	47.25	45.00
190268	Ondapress-57 grau, 920/2000 mm, Typ L	HiNä	50 Stk./Pal	47.25	45.00
190270	Ondapress-57 grau, 920/1500 mm, Typ O	Nä	50 Stk./Pal	35.30	33.60
190272	Ondapress-57 grau, 920/1500 mm, Typ L	Nä	50 Stk./Pal	35.30	33.60
190274	Ondapress-57 grau, 920/1250 mm, Typ O	Nä	50 Stk./Pal	29.40	28.00
190276	Ondapress-57 grau, 920/1250 mm, Typ L	Nä	50 Stk./Pal	29.40	28.00
190278	Ondapress-57 grau, 920/1000 mm, Typ O	Nä	50 Stk./Pal	23.35	22.20
190279	Ondapress-57 grau, 920/1000 mm, Typ L	Nä	50 Stk./Pal	23.35	



### Ondapress-57 broncit N2012 1959L

Der Klassiker Ondapress-57 ist dank zeitloser Ästhetik und Festigkeit seit Jahrzehnten das zuverlässige, ökonomische Dachsystem für jeden Bautyp, bereits ab einer Neigung von 8,5° einsetzbar, Typ O = ohne Eckschnitt, Typ L = mit Eckschnitt

Artikel Nr.	Bezeichnung	Lagerorte	ME	Detailpreis CHF / Stk.	Staffelpreis CHF / Stk.
190282	Ondapress-57 broncit N2012, 920/2500 mm, Typ O	BÜHiNä	50 Stk./Pal	69.85	66.50
190284	Ondapress-57 broncit N2012, 920/2500 mm, Typ L	BÜHiNä	50 Stk./Pal	69.85	66.50
190288	Ondapress-57 broncit N2012, 920/2000 mm, Typ O	BÜHiNä	50 Stk./Pal	55.55	52.90
190290	Ondapress-57 broncit N2012, 920/2000 mm, Typ L	BÜHiNä	50 Stk./Pal	55.55	52.90
190294	Ondapress-57 broncit N2012, 920/1500 mm, Typ O	Nä	50 Stk./Pal	41.90	39.90
190296	Ondapress-57 broncit N2012, 920/1500 mm, Typ L	Nä	50 Stk./Pal	41.90	
190298	Ondapress-57 broncit N2012, 920/1250 mm, Typ O	Nä	50 Stk./Pal	34.90	33.20
190300	Ondapress-57 broncit N2012, 920/1250 mm, Typ L	Nä	50 Stk./Pal	34.90	33.20
190302	Ondapress-57 broncit N2012, 920/1000 mm, Typ O	Nä	50 Stk./Pal	27.95	26.60
190303	Ondapress-57 broncit N2012, 920/1000 mm, Typ L	Nä	50 Stk./Pal	27.95	

### Ortabschluss vulcanit N6326 1959L

Artikel Nr.	Bezeichnung	Lagerorte	Detailpreis CHF / Stk.	Staffelpreis CHF / Stk.
190565	Ortabschluss vulcanit N6326 (grau), 2800/250 mm, OA 41L		120.05	114.30
190567	Ortabschluss vulcanit N6326 (grau), 2800/250 mm, OA 41R		120.05	114.30
190569	Ortabschluss vulcanit N6326 (grau), 2500/250 mm, OA 41L	HiNä	107.65	102.50
190571	Ortabschluss vulcanit N6326 (grau), 2500/250 mm, OA 41R	HiNä	107.65	102.50
190573	Ortabschluss vulcanit N6326 (grau), 2000/250 mm, OA 41L	Nä	87.40	83.20
190575	Ortabschluss vulcanit N6326 (grau), 2000/250 mm, OA 41R	Nä	87.40	83.20
190577	Ortabschluss vulcanit N6326 (grau), 1500/250 mm, OA 41L	Nä	69.55	66.20
190579	Ortabschluss vulcanit N6326 (grau), 1500/250 mm, OA 41R	Nä	69.55	66.20
190581	Ortabschluss vulcanit N6326 (grau), 1250/250 mm, OA 41L	Nä	62.60	59.60
190583	Ortabschluss vulcanit N6326 (grau), 1250/250 mm, OA 41R	Nä	62.60	59.60
190585	Ortabschluss vulcanit N6326 (grau), 1000/250 mm, OA 41L	Nä	53.15	
190587	Ortabschluss vulcanit N6326 (grau), 1000/250 mm, OA 41R	Nä	53.15	

### Ortabschluss broncit N2012 1959L

Artikel Nr.	Bezeichnung	Lagerorte	Detailpreis CHF / Stk.	Staffelpreis CHF / Stk.
190591	Ortabschluss broncit N2012, 2800/250 mm, OA 41L	Nä	120.05	114.30
190593	Ortabschluss broncit N2012, 2800/250 mm, OA 41R	Nä	120.05	114.30
190595	Ortabschluss broncit N2012, 2500/250 mm, OA 41L	BÜHiNä	107.65	102.50
190597	Ortabschluss broncit N2012, 2500/250 mm, OA 41R	BÜHiNä	107.65	102.50
190598	Ortabschluss broncit N2012, 2000/250 mm, OA 41L	BÜNä	87.40	83.20
190601	Ortabschluss broncit N2012, 2000/250 mm, OA 41R	BÜNä	87.40	83.20
190603	Ortabschluss broncit N2012, 1500/250 mm, OA 41L	Nä	69.55	66.20
190605	Ortabschluss broncit N2012, 1500/250 mm, OA 41R	Nä	69.55	66.20
190607	Ortabschluss broncit N2012, 1250/250 mm, OA 41L		62.60	59.60
190609	Ortabschluss broncit N2012, 1250/250 mm, OA 41R		62.60	59.60
190611	Ortabschluss broncit N2012, 1000/250 mm, OA 41L		53.15	
190613	Ortabschluss broncit N2012, 1000/250 mm, OA 41R		53.15	

### Traufanschluss / Traufanfänger broncit N2012 1959L

Formteile zu Ondapress-57

Artikel Nr.	Bezeichnung	Lagerorte	Detailpreis CHF / Stk.	Staffelpreis CHF / Stk.
190328	Traufanschluss broncit N2012, OA 11	BÜHiNä	29.65	28.20
190329	Traufanfänger broncit N2012, OA 11 R	BÜNä	54.50	

### Traufanschluss / Traufanfänger vulcanit N6326 (grau) 1959L

Formteile zu Ondapress-57

Artikel Nr.	Bezeichnung	Lagerorte	Detailpreis CHF / Stk.	Staffelpreis CHF / Stk.
190321	Traufanschluss vulcanit N6326 (grau), OA 11	HiNä	29.65	28.20
190323	Traufanfänger vulcanit N6326 (grau), OA 11 R	Nä	54.50	51.90

### Pulfirstkappen broncit N2012, OA 22 1959L

Formteile zu Ondapress-57

Artikel Nr.	Bezeichnung	Lagerorte	Detailpreis CHF / Stk.	Staffelpreis CHF / Stk.
190380	Pulfirstkappe broncit N2012, OA 22 80°	HiNä	46.55	44.30
190382	Pulfirstkappen-Abschluss broncit N2012, OA 22 L 80°	Nä	54.50	51.90
190384	Pulfirstkappen-Abschluss broncit N2012, OA 22 R 80°	Nä	54.50	51.90

### Pulfirstkappe vulcanit N 6326 (grau), OA 22 1959L

Formteile zu Ondapress-57

Artikel Nr.	Bezeichnung	Lagerorte	Detailpreis CHF / Stk.	Staffelpreis CHF / Stk.
190372	Pulfirstkappe vulcanit N6326 (grau), OA 22 80°	HiNä	46.55	44.30
190374	Pulfirstkappen-Abschluss vulcanit N6326 (grau), OA 22 L 80°	Nä	54.50	51.90
190376	Pulfirstkappen-Abschluss vulcanit N6326 (grau), OA 22 R 80°	Nä	54.50	51.90

### Entlüftungs Firstanschluss broncit N2012, OA 36 1959L

Formteile zu Ondapress-57

Artikel Nr.	Bezeichnung	Lagerorte	Detailpreis CHF / Stk.	Staffelpreis CHF / Stk.
190505	Entlüftungs Firstanschluss broncit N2012, OA 36	BÜHiNä	23.10	22.00

### Entlüftungs Firstanschluss vulcanit N6326 (grau), OA 36 1959L

Formteile zu Ondapress-57

Artikel Nr.	Bezeichnung	Lagerorte	Detailpreis CHF / Stk.	Staffelpreis CHF / Stk.
190498	Entlüftungs Firstanschluss vulcanit N6326 (grau), OA 36	HiNä	23.10	22.00

### Entlüftungs Firstabschluss broncit N2012, OA 36 O 1959L

Formteile zu Ondapress-57

Artikel Nr.	Bezeichnung	Lagerorte	Detailpreis CHF / Stk.	Staffelpreis CHF / Stk.
190509	Entlüftungs Firstabschluss broncit N2012, OA 36 O	BÜNä	58.50	55.70

### Entlüftungs Firstabschluss vulcanit N6326 (grau), OA 36 O 1959L

Formteile zu Ondapress-57

Artikel Nr.	Bezeichnung	Lagerorte	Detailpreis CHF / Stk.	Staffelpreis CHF / Stk.
190503	Entlüftungs Firstabschluss vulcanit N6326 (grau), OA 36 O	Nä	58.50	55.70

### Entlüftungs Abdeckhaube broncit N2012, OA 36 H 1959L

Formteile zu Ondapress-57

Artikel Nr.	Bezeichnung	Lagerorte	Detailpreis CHF / Stk.	Staffelpreis CHF / Stk.
190507	Entlüftungs Abdeckhaube broncit N2012, OA 36 H	BÜHiNä	29.85	28.40

### Entlüftungs Abdeckhaube vulcanit N6326 (grau), OA 36 H 1959L

Formteile zu Ondapress-57

Artikel Nr.	Bezeichnung	Lagerorte	Detailpreis CHF / Stk.	Staffelpreis CHF / Stk.
190501	Entlüftungs Abdeckhaube vulcanit N6326 (grau), OA 36 H	HiNä	29.85	28.40

### Wellfirstkappen broncit N2012, OA 21 1971L

Artikel Nr.	Bezeichnung	Lagerorte	CHF / Stk.
190349	Untere Wellfirstkappe broncit N2012, OA 21 8,5-35°	Nä	54.00
190351	Obere Wellfirstkappe broncit N2012, OA 21 8,5-35°	Nä	54.00
190355	Wellfirstkappe-Abschluss broncit N2012, OA 21 0 m/S	Nä	71.00



### Hohlkappen broncit N2010 1959L

Formteile zu Eternit Dachschiefer

Artikel Nr.	Bezeichnung	Lagerorte	Detailpreis CHF / Stk.	Staffelpreis CHF / Stk.
190113	Hohlkappe mit Entlüftung broncit N2010, 200/450 mm	Nä	18.50	17.60
190117	Hohlkappe Anfänger broncit N2010, 200/450 mm	Nä	42.45	40.40
190121	Hohlkappe Ender broncit N2010, 200/360 mm	Nä	42.45	40.40

### Hohlkappen vulcanit N6510 1959L

Formteile zu Eternit Dachschiefer

Artikel Nr.	Bezeichnung	Lagerorte	Detailpreis CHF / Stk.	Staffelpreis CHF / Stk.
190101	Hohlkappe mit Entlüftung vulcanit N6510, 200/450 mm		18.50	17.60
190105	Hohlkappe Anfänger vulcanit N6510, 200/450 mm	Nä	42.45	40.40
190109	Hohlkappe Ender vulcanit N6510, 200/360 mm	Nä	42.45	40.40

### Dachschiefer Strackort 300/280/400 mm L 1959L

Ungestutzt, gelocht

Artikel Nr.	Bezeichnung	Lagerorte	ME	Detailpreis CHF / %	Staffelpreis CHF / %
190082	Dachschiefer Strackort 300/280/400 mm L, broncit N2010	Nä	300 %/Pal	329.20	313.50
190083	Dachschiefer Strackort 300/280/400 mm L, vulcanit N6505	Nä	300 %/Pal	329.20	313.50
190084	Dachschiefer Strackort 300/280/400 mm L, vulcanit N6510	Nä	300 %/Pal	329.20	313.50
19008405	Dachschiefer Strackort 300/280/400 mm L, vulcanit N6515	Nä	300 %/Pal	329.20	313.50

### Dachschiefer Strackort 300/280/400 mm R 1959L

Ungestutzt, gelocht

Artikel Nr.	Bezeichnung	Lagerorte	ME	Detailpreis CHF / %	Staffelpreis CHF / %
190087	Dachschiefer Strackort 300/280/400 mm R, broncit N2010	Nä	300 %/Pal	329.20	313.50
190088	Dachschiefer Strackort 300/280/400 mm R, vulcanit N6505	Nä	300 %/Pal	329.20	313.50
190089	Dachschiefer Strackort 300/280/400 mm R, vulcanit N6510	Nä	300 %/Pal	329.20	313.50
19008905	Dachschiefer Strackort 300/280/400 mm R, vulcanit N6515	Nä	300 %/Pal	329.20	313.50

### Dachschiefer Gottardo Linea/Bassa 30/40 cm broncit N2010 1959L

Der Dachschiefer „Eternit“ kann für einfach oder zweifach belüftete Dachkonstruktionen eingesetzt werden, Mindestdachneigung ab 15°, maximale Bezugshöhe unbegrenzt, inkl. Dachschieferhaken promatverzinkt

Artikel Nr.	Bezeichnung	Lagerorte	ME	Detailpreis CHF / %	Staffelpreis CHF / %
190049	Dachschiefer Gottardo Linea/Bassa 300/400 mm, broncit N2010	Nä	800 %/Pal	333.80	317.90

### Dachschiefer Gottardo Anfänger 40/26 broncit N2010 1959L

Der Dachschiefer „Eternit“ kann für einfach oder zweifach belüftete Dachkonstruktionen eingesetzt werden, Mindestdachneigung ab 15°, maximale Bezugshöhe unbegrenzt, inkl. Dachschieferhaken promatverzinkt

Artikel Nr.	Bezeichnung	Lagerorte	ME	Detailpreis CHF / %	Staffelpreis CHF / %
190070	Dachschiefer Gottardo Anfänger 400/260 mm, broncit N2010	Nä	800 %/Pal	281.10	267.70

### Dachschiefer Gottardo Anfänger 40/36 broncit N2010 1959L

Der Dachschiefer „Eternit“ kann für einfach oder zweifach belüftete Dachkonstruktionen eingesetzt werden, Mindestdachneigung ab 15°, maximale Bezugshöhe unbegrenzt, inkl. Dachschieferhaken promatverzinkt

Artikel Nr.	Bezeichnung	Lagerorte	ME	Detailpreis CHF / %	Staffelpreis CHF / %
190062	Dachschiefer Gottardo Anfänger 400/360 mm, broncit N2010	Nä	600 %/Pal	381.90	363.70

### Dachschiefer Gottardo Linea/Bassa 40/40 cm broncit N2010 1959L

Der Dachschiefer „Eternit“ kann für einfach oder zweifach belüftete Dachkonstruktionen eingesetzt werden, Mindestdachneigung ab 15°, maximale Bezugshöhe unbegrenzt, inkl. Dachschieferhaken promatverzinkt

Artikel Nr.	Bezeichnung	Lagerorte	ME	Detailpreis CHF / %	Staffelpreis CHF / %
190042	Dachschiefer Gottardo Linea/Bassa 400/400 mm, broncit N2010	Nä	600 %/Pal	358.60	341.50

### Dachschiefer Gottardo Linea/Bassa 40/60 cm broncit N2010 1959L

Der Dachschiefer „Eternit“ kann für einfach oder zweifach belüftete Dachkonstruktionen eingesetzt werden, Mindestdachneigung ab 15°, maximale Bezugshöhe unbegrenzt, inkl. Dachschieferhaken promatverzinkt

Artikel Nr.	Bezeichnung	Lagerorte	ME	Detailpreis CHF / %	Staffelpreis CHF / %
190034	Dachschiefer Gottardo Linea/Bassa 400/600 mm, broncit N2010	Nä	390 %/Pal	527.45	502.30

### Dachschiefer Gottardo Linea/Bassa 40/72 cm broncit N2010 1959L

Der Dachschiefer „Eternit“ kann für einfach oder zweifach belüftete Dachkonstruktionen eingesetzt werden, Mindestdachneigung ab 15°, maximale Bezugshöhe unbegrenzt, inkl. Dachschieferhaken promatverzinkt

Artikel Nr.	Bezeichnung	Lagerorte	ME	Detailpreis CHF / %	Staffelpreis CHF / %
19003103	Dachschiefer Gottardo Linea/Bassa 400/720 mm, broncit N2010	Nä	300 %/Pal	575.65	548.20

### Dachschiefer Gottardo Quadra 60/30 cm broncit N2010 1959L

Der Dachschiefer „Eternit“ kann für einfach oder zweifach belüftete Dachkonstruktionen eingesetzt werden, Mindestdachneigung ab 15°, maximale Bezugshöhe unbegrenzt, inkl. Dachschieferhaken promatverzinkt

Artikel Nr.	Bezeichnung	Lagerorte	ME	Detailpreis CHF / %	Staffelpreis CHF / %
190028	Dachschiefer Gottardo Quadra 600/300 mm, broncit N2010	Nä	520 %/Pal	481.65	458.70

### Dachschiefer Gottardo Anfänger 40/36 vulcanit N6505 1959L

Der Dachschiefer „Eternit“ kann für einfach oder zweifach belüftete Dachkonstruktionen eingesetzt werden, Mindestdachneigung ab 15°, maximale Bezugshöhe unbegrenzt, inkl. Dachschieferhaken promatverzinkt

Artikel Nr.	Bezeichnung	Lagerorte	ME	Detailpreis CHF / %	Staffelpreis CHF / %
19006505	Dachschiefer Gottardo Anfänger 400/360 mm, vulcanit N6505	Nä	600 %/Pal	381.90	363.70

### Dachschiefer Gottardo Linea/Bassa 40/60 cm vulcanit N6505 <sup>1959L</sup>

Der Dachschiefer „Eternit“ kann für einfach oder zweifach belüftete Dachkonstruktionen eingesetzt werden, Mindestdachneigung ab 15°, maximale Bezugshöhe unbegrenzt, inkl. Dachschieferhaken promatverzinkt

Artikel Nr.	Bezeichnung	Lagerorte	ME	Detailpreis CHF / %	Staffelpreis CHF / %
190037	Dachschiefer Gottardo Linea/Bassa 400/600 mm, vulcanit N6505	Nä	390 %/Pal	527.45	502.30

### Dachschiefer Gottardo Linea/Bassa 30/40 cm vulcanit N6510 <sup>1959L</sup>

Der Dachschiefer „Eternit“ kann für einfach oder zweifach belüftete Dachkonstruktionen eingesetzt werden, Mindestdachneigung ab 15°, maximale Bezugshöhe unbegrenzt, inkl. Dachschieferhaken promatverzinkt

Artikel Nr.	Bezeichnung	Lagerorte	ME	Detailpreis CHF / %	Staffelpreis CHF / %
190052	Dachschiefer Gottardo Linea/Bassa 300/400 mm, vulcanit N6510	Nä	800 %/Pal	333.80	317.90

### Dachschiefer Gottardo Anfänger 40/26 vulcanit N6510 <sup>1959L</sup>

Der Dachschiefer „Eternit“ kann für einfach oder zweifach belüftete Dachkonstruktionen eingesetzt werden, Mindestdachneigung ab 15°, maximale Bezugshöhe unbegrenzt, inkl. Dachschieferhaken promatverzinkt

Artikel Nr.	Bezeichnung	Lagerorte	ME	Detailpreis CHF / %	Staffelpreis CHF / %
190074	Dachschiefer Gottardo Anfänger 400/260 mm, vulcanit N6510	Nä	800 %/Pal	281.10	267.70

### Dachschiefer Gottardo Anfänger 40/36 vulcanit N6510 <sup>1959L</sup>

Der Dachschiefer „Eternit“ kann für einfach oder zweifach belüftete Dachkonstruktionen eingesetzt werden, Mindestdachneigung ab 15°, maximale Bezugshöhe unbegrenzt, inkl. Dachschieferhaken promatverzinkt

Artikel Nr.	Bezeichnung	Lagerorte	ME	Detailpreis CHF / %	Staffelpreis CHF / %
190066	Dachschiefer Gottardo Anfänger 400/360 mm, vulcanit N6510	Nä	600 %/Pal	381.90	363.70

### Dachschiefer Gottardo Linea/Bassa 40/40 cm vulcanit N6510 <sup>1959L</sup>

Der Dachschiefer „Eternit“ kann für einfach oder zweifach belüftete Dachkonstruktionen eingesetzt werden, Mindestdachneigung ab 15°, maximale Bezugshöhe unbegrenzt, inkl. Dachschieferhaken promatverzinkt

Artikel Nr.	Bezeichnung	Lagerorte	ME	Detailpreis CHF / %	Staffelpreis CHF / %
190046	Dachschiefer Gottardo Linea/Bassa 400/400 mm, vulcanit N6510	Nä	600 %/Pal	358.60	341.50

### Dachschiefer Gottardo Linea/Bassa 40/60 cm vulcanit N6510 <sup>1959L</sup>

Der Dachschiefer „Eternit“ kann für einfach oder zweifach belüftete Dachkonstruktionen eingesetzt werden, Mindestdachneigung ab 15°, maximale Bezugshöhe unbegrenzt, inkl. Dachschieferhaken promatverzinkt

Artikel Nr.	Bezeichnung	Lagerorte	ME	Detailpreis CHF / %	Staffelpreis CHF / %
190038	Dachschiefer Gottardo Linea/Bassa 400/600 mm, vulcanit N6510	Nä	390 %/Pal	527.45	502.30

### Dachschiefer Gottardo Anfänger 40/42 vulcanit N6510 <sup>1959L</sup>

Der Dachschiefer „Eternit“ kann für einfach oder zweifach belüftete Dachkonstruktionen eingesetzt werden, Mindestdachneigung ab 15°, maximale Bezugshöhe unbegrenzt, inkl. Dachschieferhaken promatverzinkt

Artikel Nr.	Bezeichnung	Lagerorte	ME	Detailpreis CHF / %	Staffelpreis CHF / %
190064	Dachschiefer Gottardo Anfänger 400/420 mm, vulcanit N6510	Nä	300 %/Pal	386.30	367.90

### Dachschiefer Gottardo Linea/Bassa 40/72 cm vulcanit N6510 <sup>1959L</sup>

Der Dachschiefer „Eternit“ kann für einfach oder zweifach belüftete Dachkonstruktionen eingesetzt werden, Mindestdachneigung ab 15°, maximale Bezugshöhe unbegrenzt, inkl. Dachschieferhaken promatverzinkt

Artikel Nr.	Bezeichnung	Lagerorte	ME	Detailpreis CHF / %	Staffelpreis CHF / %
190032	Dachschiefer Gottardo Linea/Bassa 400/720 mm, vulcanit N6510	Nä	300 %/Pal	575.65	548.20

### Dachschiefer Gottardo Anfänger 40/36 vulcanit N6515 <sup>1959L</sup>

Der Dachschiefer „Eternit“ kann für einfach oder zweifach belüftete Dachkonstruktionen eingesetzt werden, Mindestdachneigung ab 15°, maximale Bezugshöhe unbegrenzt, inkl. Dachschieferhaken promatverzinkt

Artikel Nr.	Bezeichnung	Lagerorte	ME	Detailpreis CHF / %	Staffelpreis CHF / %
19006605	Dachschiefer Gottardo Anfänger 400/360 mm, vulcanit N6515	Nä	600 %/Pal	381.90	363.70

### Dachschiefer Gottardo Linea/Bassa 40/60 cm vulcanit N6515 <sup>1959L</sup>

Der Dachschiefer „Eternit“ kann für einfach oder zweifach belüftete Dachkonstruktionen eingesetzt werden, Mindestdachneigung ab 15°, maximale Bezugshöhe unbegrenzt, inkl. Dachschieferhaken promatverzinkt

Artikel Nr.	Bezeichnung	Lagerorte	ME	Detailpreis CHF / %	Staffelpreis CHF / %
19003805	Dachschiefer Gottardo Linea/Bassa 400/600 mm, vulcanit N6515	Nä	390 %/Pal	527.45	502.30

### Dachschiefer Gottardo Quadra 60/30 cm vulcanit N6510 <sup>1959L</sup>

Der Dachschiefer „Eternit“ kann für einfach oder zweifach belüftete Dachkonstruktionen eingesetzt werden, Mindestdachneigung ab 15°, maximale Bezugshöhe unbegrenzt, inkl. Dachschieferhaken promatverzinkt

Artikel Nr.	Bezeichnung	Lagerorte	ME	Detailpreis CHF / %	Staffelpreis CHF / %
190030	Dachschiefer Gottardo Quadra 600/300 mm, vulcanit N6510	Nä	520 %/Pal	481.65	458.70

### Dachschiefer Gottardo Anfänger 40/42 broncit N2010 <sup>1959L</sup>

Der Dachschiefer „Eternit“ kann für einfach oder zweifach belüftete Dachkonstruktionen eingesetzt werden, Mindestdachneigung ab 15°, maximale Bezugshöhe unbegrenzt, inkl. Dachschieferhaken promatverzinkt

Artikel Nr.	Bezeichnung	Lagerorte	ME	Detailpreis CHF / %	Staffelpreis CHF / %
190063	Dachschiefer Gottardo Anfänger 400/420 mm, broncit N2010	Nä	300 %/Pal	386.30	367.90





# Ihr Partner für Kunststoffe und mehr!



Stegplatten



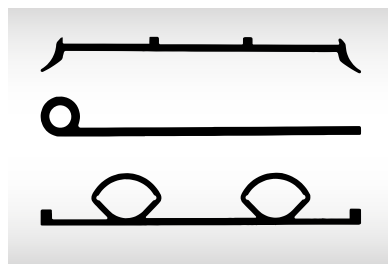
Schneefangsysteme



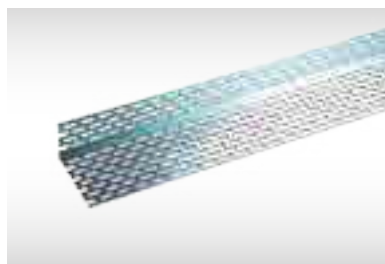
Absturzsicherungshaken



Fassadenbleche



Fassadenfugenbänder



Fassadenlüftungsgitter

## Eternit Nägel, gerillt, verzinkt 1971L

Für Plattendicke 4 mm

Artikel Nr.	Bezeichnung	Lagerorte	CHF / Pack
196644	Eternit Nagel 2,3 x 30 mm, gerillt, verzinkt, Pack 1'000 Stück		15.30
196646	Eternit Nagel 2,5 x 35 mm, gerillt, verzinkt, Pack 1'000 Stück	Nä	15.80

## Federstahl zu Abdeckhaube OA 36 1971L

Stahl A2

Artikel Nr.	Bezeichnung	Lagerorte	CHF / Stk.
190533	Federstahl zu Abdeckhaube OA 36, 180/20/2 mm	BÜHiNä	2.20

## Gewindeschraube TDB-T-F12-BAZ zu OA 36 1971L

Dichtung EPDM

Artikel Nr.	Bezeichnung	Lagerorte	CHF / Stk.
190539	Gewindeschraube TDB-T-F12-BAZ zu OA 36, 6,3 x 152 mm	BÜHiNä	1.60

## Naturschiefer MaSpana C 83 ungelocht 1975L

Artikel Nr.	Bezeichnung	Lagerorte	Detailpreis CHF / Stk.	Staffelpreis CHF / Stk.
191144	Naturschiefer MaSpana C 83 30/20 cm ungelocht	Nä	1.46	1.28
191146	Naturschiefer MaSpana C 83 30/30 cm ungelocht	Nä	2.98	2.60



## Lichtplatten Polyclair gelbes Band 177/51 1938L

Eternit-Wellung 177/51 mm, 730 g beste Qualität «SUPER» durchgehend UV vergütet

Artikel Nr.	Bezeichnung	Lagerorte	ME	CHF / m²
195110	Lichtplatte Polyclair 250/92 cm gelbes Band 177/51	BÜHiNä	2.3 m²/Stk.	33.70
195114	Lichtplatte Polyclair 200/92 cm gelbes Band 177/51	BÜHiNä	1.84 m²/Stk.	33.70



## Qualex Polycarbonat Wellplatte, glasklar Profil 177/51 mm 1938L

Einseitig UV-vergütet, bruchsicher

Artikel Nr.	Bezeichnung	ME	CHF / m²
195152	Qualex Polycarbonat Wellplatte, glasklar Profil 177/51 Länge 2,00 m	1.84 m²/Stk.	43.20
195153	Qualex Polycarbonat Wellplatte, glasklar Profil 177/51 Länge 2,50 m	2.3 m²/Stk.	43.20

### Lichtplatten Stützbügel glasklar 1938L



Artikel Nr.	Bezeichnung	Lagerorte	ME	Detailpreis CHF / Stk.	Staffelpreis CHF / Stk.
195182	Lichtplatten Stützbügel glasklar 177/51	BÜHiNäWe	25 Stk./Sack	0.80	0.70
195185	Lichtplatten Stützbügel glasklar 76/18	Nä	50 Stk./Sack	0.65	0.55

### Wellblech SVZ - Profil verz. 76/18 mm 836 x 2500 x 0,62 mm 1999L

Feuerverzinkt, EN 10346/10143, Güte: DX51D+Z 275 MA-C



Artikel Nr.	Bezeichnung	Lagerorte	ME	CHF / Stk.
19525002	Wellblech SVZ - Profil verz. 76/18 mm 836 x 2500 x 0,62 mm	Hi	80 Stk./Pal	57.00

### Dichtungs-Streifen zu Profil 177/51, Länge 873 mm 1940L



Artikel Nr.	Bezeichnung	Lagerorte	Detailpreis CHF / Stk.	Staffelpreis CHF / Stk.
195262	Dichtungs-Streifen zu Profil 177/51, Länge 873 mm	Nä	6.30	5.30

Zubehör diverser: Fliegengitter, Walzblei, Rollfirst, Schneefang, Klammern

### Schutzgitter Profirolle 60 m 1940L



Artikel Nr.	Bezeichnung	Lagerorte	CHF / Ro
195675	Schutzgitter Profirolle braun 50 mm / 60 m	BÜNä	96.50
195676	Schutzgitter Profirolle weiss 50 mm / 60 m	BÜNä	96.50
195680	Schutzgitter Profirolle braun 100 mm / 60 m		145.00
195681	Schutzgitter Profirolle weiss 100 mm / 60 m	Nä	145.00

### Fassadenlüftungsgitter Alu roh, Länge 2,5 m 1943L



Artikel Nr.	Bezeichnung	Lagerorte	ME	CHF / lfm
196132	Fassadenlüftungsgitter 50 x 30 mm Alu roh, Länge 2,5 m	BÜHiNä	50 lfm/Bund	3.60
196138	Fassadenlüftungsgitter 70 x 30 mm Alu roh, Länge 2,5 m	Bü	50 lfm/Bund	4.40

### Walzblei 1 x 420 mm ca. 30 kg, Länge 6,50 m 1940L



Artikel Nr.	Bezeichnung	Lagerorte	ME	CHF / KG
195696	Walzblei 1 x 420 mm ca. 30 kg, Länge 6,50 m	Nä	30 KG/Ro	12.10

### Rollfirst (Roll-Fix) 295 mm 5 m 1940L



Das wetterfeste und UV-beständige Vlies mit durchgehender Plissierung ermöglicht vielfältige Einsatzmöglichkeiten und bietet optimale Regensicherheit und Dachbelüftung in einem

Artikel Nr.	Bezeichnung	Lagerorte	ME	CHF / lfm
195662	Rollfirst Farbe braun 295 mm 5 m	BÜHiNäZÜ	5 lfm/Ro	18.30
195663	Rollfirst Farbe rot 295 mm 5 m		5 lfm/Ro	18.30
19566303	Rollfirst Farbe schwarz 295 mm 5 m		5 lfm/Ro	18.30

### Fassadengummifugenband schwarz EPDM Typ NEOMAT, 50 m 1943L



Artikel Nr.	Bezeichnung	Lagerorte	ME	Detailpreis CHF / lfm	Staffelpreis CHF / lfm
196172	Fassadengummifugenband schwarz 60 mm EPDM Typ NEO-MAT, 50 m	BÜNäWe	50 lfm/Ro	2.30	1.60
196176	Fassadengummifugenband schwarz 120 mm EPDM Typ NEO-MAT, 50 m	BÜNäWe	50 lfm/Ro	4.30	3.10

### Wandanschlussgummi 60 mm EPDM Typ NEOMAT, 50 m 1943L



Artikel Nr.	Bezeichnung	Lagerorte	ME	Detailpreis CHF / lfm	Staffelpreis CHF / lfm
196186	Wandanschlussgummi 60 mm EPDM Typ NEOMAT, 50 m	Nä	50 lfm/Ro	4.00	2.80

### Schneefangstütze 3/8" leicht, abgekröpft, verzinkt 1940L



Länge 36 cm

Artikel Nr.	Bezeichnung	Lagerorte	CHF / Stk.
197714	Schneefangstütze 3/8" leicht, abgekröpft, verzinkt	Nä	7.20

### Schneefangrohre verzinkt, Länge 6 m 1940L

Einseitig mit Muffe, anderseitig mit Plastikkappe



Artikel Nr.	Bezeichnung	Lagerorte	ME	CHF / lfm
197742	Schneefangrohr Ø 3/8" Länge 6 m, verzinkt	Nä	6 lfm/Stk.	6.00
197744	Schneefangrohr Ø 1/2" Länge 6 m, verzinkt		6 lfm/Stk.	8.00
197748	Schneefangrohr Ø 1" Länge 6 m, verzinkt		6 lfm/Stk.	14.90

### Schneefangstütze 3/8" leicht, abgekröpft braun 1940L

Länge 36 cm



Artikel Nr.	Bezeichnung	Lagerorte	CHF / Stk.
197718	Schneefangstütze 3/8" leicht, abgekröpft braun (RAL 8017)	Nä	9.70

### Schneefangrohre braun, Länge 6 m 1940L

Einseitig mit Muffe, anderseitig mit Plastikkappe



Artikel Nr.	Bezeichnung	Lagerorte	ME	CHF / lfm
197754	Schneefangrohr Ø 3/8" Länge 6 m, braun	Nä	6 lfm/Stk.	10.50
197755	Schneefangrohr Ø 1/2" Länge 6 m, braun		6 lfm/Stk.	11.90

### Sicherheitsdachhaken Trapac verzinkt, abgekröpft 1940L

Inkl. Befestigungsnägeln, für Pfannenziegel



Artikel Nr.	Bezeichnung	Lagerorte	ME	CHF / Stk.
197771	Sicherheitsdachhaken Trapac verzinkt, 45 mm abgekröpft	Nä	10 Stk./Pack	28.80

### Sicherheitsdachhaken Trapac braun, abgekröpft 1940L

Inkl. Befestigungsnägeln, für Pfannenziegel



Artikel Nr.	Bezeichnung	Lagerorte	ME	CHF / Stk.
197775	Sicherheitsdachhaken Trapac braun, 45 mm abgekröpft	Nä	10 Stk./Pack	30.30

### Sturmklammer verzinkt zu Falz- / Doppelziegel 1940L



Artikel Nr.	Bezeichnung	Lagerorte	ME	Detailpreis CHF / %o	Staffelpreis CHF / %o
195804	Sturmklammer verzinkt zu Falz- / Doppelziegel	BÜNä	500 %o/Pack	359.00	306.00

### Sturmklammer verzinkt für Pfannenziegel 1940L



Artikel Nr.	Bezeichnung	Lagerorte	ME	Detailpreis CHF / %o	Staffelpreis CHF / %o
195816	Sturmklammer verzinkt zu Pfannenziegel	BÜNä	500 %o/Pack	359.00	306.00

### Firstklammern 18/1,5 mm 17 cm Alu rot 1940L



Artikel Nr.	Bezeichnung	ME	Detailpreis CHF / %o	Staffelpreis CHF / %o
195847	Firstklammern 18/1,5 mm 17 cm Alu rot	500 %o/Pack	783.00	666.00

### Firstklammern 18/1,5 mm 17 cm Alu braun 1940L



Artikel Nr.	Bezeichnung	Lagerorte	ME	Detailpreis CHF / %o	Staffelpreis CHF / %o
195848	Firstklammern 18/1,5 mm 17 cm Alu braun	BÜNä	500 %o/Pack	783.00	666.00

### Innendachklammern verzinkt zum Einhängen 1940L

Für 24er & 30er Lattung



Artikel Nr.	Bezeichnung	Lagerorte	ME	Detailpreis CHF / Stk.	Staffelpreis CHF / Stk.
19578401	Innendachklammern verzinkt z.Einhängen	BÜ	250 Stk./Pack	0.50	0.40





### Bandeisenhaken 110/10/3 mm verzinkt 1940L

Zum Einschlagen

Artikel Nr.	Bezeichnung	Lagerorte	ME	Detailpreis CHF / %	Staffelpreis CHF / %
195288	Bandeisenhaken 110/10/3 mm verzinkt	Nä	200 %/Pack	424.00	360.00

### Schieferhaken verzinkt 1943L



Artikel Nr.	Bezeichnung	Lagerorte	ME	Detailpreis CHF / Pack	Staffelpreis CHF / Pack
195454	Schieferhaken verzinkt 130/30/4,0 S	Nä		55.00	49.50
195458	Schieferhaken verzinkt 130/30/3,5 S			55.00	49.50

### Dachschieferhaken Chromstahl 4x105x29 mm 1971L



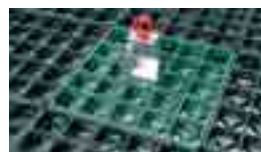
Artikel Nr.	Bezeichnung	Lagerorte	CHF / Pack
195447	Dachschieferhaken Chromstahl 4x105x29 mm (200 ST/PK)	Nä	48.40

### Zinknoquets 1943L



Artikel Nr.	Bezeichnung	Lagerorte	ME	Detailpreis CHF / Stk.	Staffelpreis CHF / Stk.
195419	Zinknoquets 20/5/5 cm 135°		100 Stk./Pack	1.60	1.50
195410	Zinknoquets 25/5/5 cm 90°		100 Stk./Pack	1.90	1.70
195412	Zinknoquets 25/5/5 cm 135°	Nä	100 Stk./Pack	1.90	

### Dachbegrünung (ZINCO)



### Zinco 9053 Absturzsicherung Fallnet SR 2,67 x 2 m 1903L

Anschlageinrichtung gegen Absturz, bestehend aus zu einer Scheibe zusammengesteckten Rasterelementen und einem im Innenbereich der Scheibe platzierten Anschlagpunkt mit Ringöse und Kennzeichnungsplakette, Lieferung erfolgt in 4 vorgesteckten Einheiten à 1,33 x 1 m

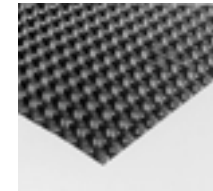
Artikel Nr.	Bezeichnung	Lagerorte	CHF / Stk.
194672	Zinco 9053 Absturzsicherung Fallnet SR 2,67 x 2 m	Nä	535.00



### Zinco 3028 Floradrain FD 25-E 1 x 2 m 1903L

Druckstabiles, niedriges Drain- und Wasserspeicherelement aus RC-Polyolefin zum Einsatz bei extensiven Dachbegrünungen, Flächengewicht ca. 1,6 kg/m<sup>2</sup>, Höhe ca. 25 mm, Diffusionsöffnungen ca. Ø 2 mm, Wasserspeichervermögen ca. 3 l/m<sup>2</sup>, max. Druckbelastung unverfüllt ca. 270 kN/m<sup>2</sup>

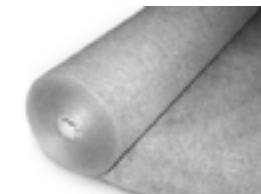
Artikel Nr.	Bezeichnung	Lagerorte	ME	CHF / m <sup>2</sup>
194568	Zinco 3028 Floradrain FD 25-E, Format 1 x 2 m	Nä	600 m <sup>2</sup> /Pal	10.20



### Zinco 3041 Floradrain FD 40-E 1 x 2 m 1903L

Profiliertes Drain- und Wasserspeicherelement aus RC-Polyolefin zum Einsatz bei intensiven extensiven Dachbegrünungen mit und ohne Gefälle, Flächengewicht ca. 1,6 kg/m<sup>2</sup>, Höhe ca. 40 mm, Diffusionsöffnungen ca. Ø 2 mm, Wasserspeichervermögen ca. 5 l/m<sup>2</sup>, Druckbelastung bei 10% Stauchung unverfüllt ca. 135 kN/m<sup>2</sup>

Artikel Nr.	Bezeichnung	ME	CHF / m <sup>2</sup>
194574	Zinco 3041 Floradrain FD 40-E, Format 1 x 2 m	500 m <sup>2</sup> /Pal	13.60



### Zinco 2100 Systemfilter SF 2 x 100 m 1903L

Geotextil aus thermisch verfestigtem Polypropylen, einsetzbar als Filtervlies über Dränelementen bei normaler mechanischer Beanspruchung, Gewicht ca. 100 g/m<sup>2</sup>, Stempeldurchdruckkraft ca. 1100 N, Wasserdurchlässigkeit ca. 70 l/m<sup>2</sup>s

Artikel Nr.	Bezeichnung	ME	CHF / m <sup>2</sup>
194560	Zinco 2100 Systemfilter SF, Rolle 2 x 100 m	200 m <sup>2</sup> /Ro	1.30



### Zinco 2045 Speicherschutz-Matte SSM 45 2 x 50 m 1903L

Wasser- und nährstoffspeichernde Synthesefasermatte zum Einsatz als Schutzlage unter Dachbegrünungen, Kiesschüttungen, Plattenbelägen etc., Gewicht ca. 470 g/m<sup>2</sup>, Wasserspeicherkapazität ca. 5 l/m<sup>2</sup>, Durchstosskraft >2000 N

Artikel Nr.	Bezeichnung	Lagerorte	ME	CHF / m <sup>2</sup>
194544	Zinco 2045 Speicherschutz-Matte SSM 45, Rolle 2 x 50 m	Nä	100 m <sup>2</sup> /Ro	3.20



### Zincolit Plus 6030 Mineralsubstrat 20 lt 1903L

Auf der Basis von Zincolit® hergestelltes, rein mineralisches Substrat, angereichert mit ausgewählten Zuschlagstoffen, speziell geeignet für Extensivbegrünungen in Ein- oder Mehrschichtbauweise mit Pflanzenarten der Pflanzenliste „Sedumteppich“, Verbrauch: x1,1 Verdichtungsfaktor, das heisst, je Quadratmeter und cm einzubauendes Substrat sind es 11 l

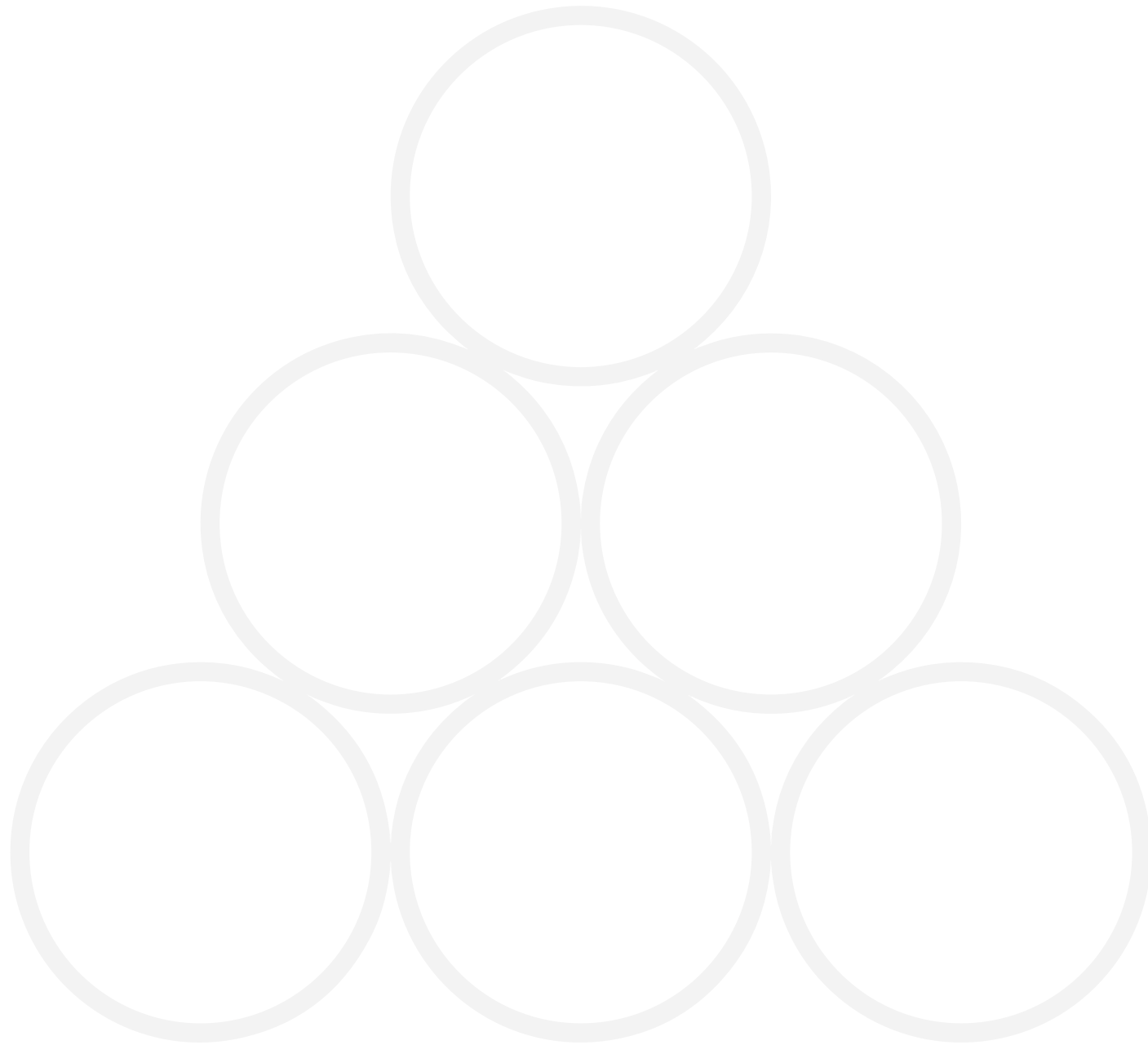
Artikel Nr.	Bezeichnung	ME	CHF / Sack
194511	Zincolit Plus 6030 Mineralsubstrat 20 lt	60 Sack/Pal	8.00



### Zincoterre 6001 Steinrosenflur 20 lt <sup>1903L</sup>

Auf der Basis von Zincolit® Plus hergestelltes Substrat, angereichert mit Zincohum®, speziell geeignet für Extensivbegrünungen in Mehrschichtbauweise mit Pflanzenarten der Pflanzenliste „Steinrosenflur“, Verbrauch: x1,2 Verdichtungsfaktor, das heisst, je Quadratmeter und cm einzubauendes Substrat sind es 12 l

Artikel Nr.	Bezeichnung	ME	CHF / Sack
194515	Zincoterre 6001 Steinrosenflur 20 lt	60 Sack/Pal	7.10



## Fassade

### ETERNIT Fassade



#### Bauplatten Plus (Eterplan plus) <sup>1964L</sup>

Grossformatige Faserzementplatten, naturbelassen, Einsatzgebiet: Trennwände für Viehstalleinrichtungen, in Pflanzengefässe, Gewächshausplatte etc., nicht für Fassaden zugelassen, Technische Daten: Rohdichte  $\geq 1,65 \text{ g/cm}^3$ , Feuchtigkeitsdehnung ca 1,5 mm/m bei 30% - 95% rel. Luftfeuchtigkeit, Temperatur-Dauerbeständigkeit gegeben bis 80°C, Wasseraufnahmefähigkeit  $\leq 20 \text{ Masse } \%$

Artikel Nr.	Bezeichnung	Lagerorte	ME	Detailpreis CHF / m <sup>2</sup>	Staffelpreis CHF / m <sup>2</sup>
190868	Bauplatten Plus (Eterplan plus) 2030/1270/8 mm		128.905 m <sup>2</sup> /Pal	67.00	63.80
190853	Bauplatten Plus (Eterplan plus) 2530/1270/8 mm	Nä	128.524 m <sup>2</sup> /Pal	67.00	
190840	Bauplatten Plus (Eterplan plus) 3070/1270/8 mm		116.967 m <sup>2</sup> /Pal	67.00	63.80
190855	Bauplatten Plus (Eterplan plus) 2530/1270/10 mm		96.393 m <sup>2</sup> /Pal	79.00	
190860	Bauplatten Plus (Eterplan plus) 2530/1270/15 mm		64.262 m <sup>2</sup> /Pal	112.10	106.80
190877	Bauplatten Plus (Eterplan plus) 3070/1270/15 mm		58.4835 m <sup>2</sup> /Pal	112.10	106.80
190864	Bauplatten Plus (Eterplan plus) 2530/1270/20 mm		48.1965 m <sup>2</sup> /Pal	142.90	136.10



#### Plancolor Platten <sup>1964L</sup>

Plancolor Platten ideal zum Verkleiden von Abschlüssen, wie z.B. Ortbretter, Traufe etc., optimaler Wetterschutz, weitgehend unterhaltsfrei, nachhaltig, dauerhaft und wertbeständig, Technische Daten: Rohdichte 1,8 g/cm<sup>3</sup>, Temperaturdehnungskoeffizient 0,01 mm/mK, Brandkennziffer / Brandklasse 6q.3, A2-s1, d0, Schwindmass bis 2,2 mm/m

Artikel Nr.	Bezeichnung	Lagerorte	ME	CHF / m <sup>2</sup>
190903	Plancolor Platte 2530/1270/8 mm broncit N2010	Nä	64.262 m <sup>2</sup> /Pal	61.50
190904	Plancolor Platte 2530/1270/8 mm vulcanit N6505		64.262 m <sup>2</sup> /Pal	61.50
190905	Plancolor Platte 2530/1270/8 mm vulcanit N6510	Nä	64.262 m <sup>2</sup> /Pal	61.50
190908	Plancolor Platte 2530/1270/8 mm vulcanit N6515		64.262 m <sup>2</sup> /Pal	61.50
190911	Plancolor Platte 2530/1270/8 mm vulcanit N6520		64.262 m <sup>2</sup> /Pal	61.50
190914	Plancolor Platte 2530/1270/8 mm rougit N1015		64.262 m <sup>2</sup> /Pal	61.50
190917	Plancolor Platte 2530/1270/8 mm oceanit N 4010		64.262 m <sup>2</sup> /Pal	61.50



#### Pical Platten H <sup>1964L</sup>

Ob aus Holz, Stahl oder Beton – mit PICAL erhalten sie einen optimal schützenden Mantel, der sie zuverlässig vor Stössen, Feuer und Feuchtigkeit schützt, PICAL Platten lassen sich problemlos verputzen, streichen, tapezieren und mit Fliesen beplanken, VKF-Zulassungen F30 - F180, Brandkennziffer 6q.3.

Artikel Nr.	Bezeichnung	ME	CHF / m <sup>2</sup>
190962	Pical Platte H 2500/1250/6 mm	3.125 m <sup>2</sup> /Stk.	31.30
190964	Pical Platte H 2500/1250/8 mm	3.125 m <sup>2</sup> /Stk.	42.40
190966	Pical Platte H 2500/1250/10 mm	3.125 m <sup>2</sup> /Stk.	51.30
190968	Pical Platte H 2500/1250/15 mm	3.125 m <sup>2</sup> /Stk.	77.60
190970	Pical Platte H 2500/1250/20 mm	3.125 m <sup>2</sup> /Stk.	104.60



**Rockpanel Fassadenplatte Ply 1977L**

Rockpanel Platten werden aus gepresstem natürlichem Basalt, einem nachhaltigen und leicht verfügbaren Vulkangestein, hergestellt, der allen Rockpanel Produkten ihre einzigartigen Eigenschaften verleiht, die Produkte vereinen die Vorteile von Stein mit der Verarbeitbarkeit von Holz, die Oberfläche von Rockpanel Ply besteht aus einer hellgrauen Grundierung, auf die eine Deckschicht aufgetragen werden muss, Technische Werte: Brandklasse B-s2,d0 B-s2,d0 Euroklasse EN 13501-1, Wärmeleitfähigkeit 0,35 0,35 W/m·K EN 10456, der Sd-Wert verändert sich durch Auftragen der (Farb-) Deckschicht, die Tafel kann nicht ohne Hinterlüftung befestigt werden !

Artikel Nr.	Bezeichnung	Lagerorte	ME	Detailpreis CHF / m <sup>2</sup>	Staffelpreis CHF / m <sup>2</sup>
191266	Rockpanel Fassadenplatte Ply 8 mm 250/120 cm, grundiert	Nä	75 m <sup>2</sup> /Pal	77.55	70.05
191264	Rockpanel Fassadenplatte Ply 8 mm 305/120 cm, grundiert	Nä	91.5 m <sup>2</sup> /Pal	77.55	70.05