



HÖRMANN SORTIMENT

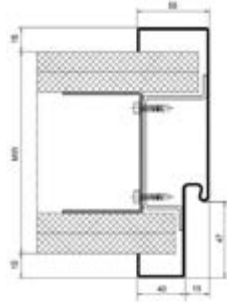


TROCKENBAU- ZARGEN & TÜREN 2022

Dä HUG hätt's – ab Lager

## ZARGEN NORMALE ANFORDERUNG für ungefälzte 40 mm Türblätter, links und rechts verwendbar

Stückpreis ab  
**269.-**

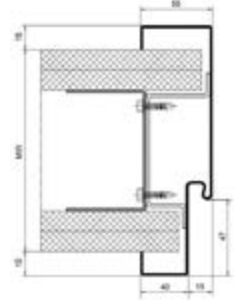


### U-Zarge 21620, 1-tlg. (Ständerwerk) L/R

Einbaufertige, rechts / links (L/R) verwendbare Stahl-Umfassungszargen, 1-teilig (geschweisst), für wandbegleitenden Einbau, für ungefälzte (stumpfe) 40 mm Türblätter, (WS = Wandstärke «Maulweite»); Material Feinblech feuerverzinkt, Materialdicke 1,5 mm, Grundierung im Elektrophoreseverfahren (Tauchbad) in lichtgrau (in Anlehnung an RAL 7035), Ausstattung serienmässig: Dämpfungsprofil 3-seitig (PVC grau, beiliegend), für Schlossriegel 2x ausschliessend, für Drückerhöhe 1050 mm, Meterrissmarkierung, vorgerichtet für Bänder der Serie V8000, Maulweitenkante 15 mm (dadurch kein Aussparen der Gipsplatten), ohne Fussbodeneinstand, 3 angeschweisste Hutanker je Seite, verzinkte Distanzwinkel (geschraubt), Farbbehandlungshinweis, 8-tung: Zusätzlich benötigte Rahmenteile V8000WF (stumpf) Bedarf 2 Stück pro Zarge

Artikel-Nr. 18971002	WS=100 mm, LW= 701x1998 mm	269CHF
18971004	WS=100 mm, LW= 801x1998 mm	269 CHF
18971006	WS=100 mm, LW= 901x1998 mm	269 CHF
18971008	WS=125 mm, LW= 701x1998 mm	278 CHF
18971010	WS=125 mm, LW= 801x1998 mm	278 CHF
18971012	WS=125 mm, LW= 901x1998 mm	278 CHF
18971014	WS=150 mm, LW= 701x1998 mm	292 CHF
18971016	WS=150 mm, LW= 801x1998 mm	292 CHF
18971018	WS=150 mm, LW= 901x1998 mm	292 CHF

Stückpreis ab  
**427.-**



### U-Zarge 21680, 2-tlg. (Ständerwerk) L/R

Einbaufertige, rechts / links (L/R) verwendbare Stahl-Umfassungszargen, 2-schalig, für nachträglichen Einbau, für ungefälzte (stumpfe) 40 mm Türblätter, (WS = Wandstärke «Maulweite»); Material Feinblech feuerverzinkt, Materialdicke 1,5 mm, Grundierung im Elektrophoreseverfahren (Tauchbad) in lichtgrau (in Anlehnung an RAL 7035), Ausstattung serienmässig: Dämpfungsprofil 3-seitig (PVC grau, beiliegend), für Schlossriegel 2x ausschliessend, für Drückerhöhe 1050 mm, Meterrissmarkierung, vorgerichtet für Bänder der Serie V8000, Maulweitenkante 15 mm (dadurch kein Aussparen der Gipsplatten), ohne Fussbodeneinstand, 3 angeschweisste Trapezanker je Seite, verzinkte Distanzwinkel (geschraubt), Farbbehandlungshinweis, 8-tung: Zusätzlich benötigte Rahmenteile V8000WF (stumpf) Bedarf 2 Stück pro Zarge

Artikel-Nr. 18971042	WS=100 mm, LW= 801x1998 mm	427 CHF
18971044	WS=100 mm, LW= 901x1998 mm	427 CHF
18971048	WS=125 mm, LW= 801x1998 mm	432 CHF
18971050	WS=125 mm, LW= 901x1998 mm	432 CHF
18971054	WS=150 mm, LW= 801x1998 mm	438 CHF
18971056	WS=150 mm, LW= 901x1998 mm	438 CHF

NORMALE ANFORDERUNG

Stückpreis  
**11.-**



### Rahmenteile V8000WF (stumpf), zu Zargen 21620 & 21680

Rahmenteile V8000WF zu Türzargen 21620 und 21680, für ungefälzte (stumpfe) 40 mm Türblätter «Base Line», Bedarf 2 Stück pro Zarge

Artikel-Nr. 18971000	2 Stück pro Zargen 40 mm	11 CHF
----------------------	--------------------------	--------

## TÜRBLÄTTER NORMALE ANFORDERUNG 40 mm, ungefälzt

Stückpreis  
**308.-**



### Vollspantürblatt stumpf 40 mm (zu U-Z. 21620/21680)

Türblätter (Base-Line) passend auf Hörmann Umfassungszargen 21620 / 21680 für Ständerwerk, hochwertige, massive Vollspantürblätter für den Innenbereich, Stärke 40 mm (39,5 mm), Ausführung ungefälzt (stumpf), Kantenausführung eckig mit hochwertigem 4Protect Kantenschutz, Oberfläche fertig beschichtet Duradecor Weisslack RAL 9016, Rahmenkonstruktion aus Vollholz/ Holzwerkstoffen mit zusätzlicher Rahmenverstärkung, unten 25 mm kürzbar, Klimaklasse I, Beanspruchungsgruppe N, Schloss Glutz 1001 18/60 BB eingebaut inkl. 1 Schlüssel, 2 Bänder V0087WF eingebaut, Türe einzelverpackt in Karton, einhängefertig, ohne Drückergarnitur

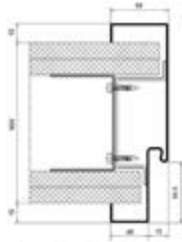
Artikel-Nr. 18971302	L, 724x2002 mm	308 CHF
18971304	L, 824x2002 mm	308 CHF
18971306	L, 924x2002 mm	308 CHF
18971314	R, 724x2002 mm	308 CHF
18971316	R, 824x2002 mm	308 CHF
18971318	R, 924x2002 mm	308 CHF

## ZARGEN ERHÖHTE ANFORDERUNG

für ungefälzte 50 mm Türblätter,  
nur links oder rechts verwendbar

Stückpreis ab

**323.-**



### U-Zarge 21620 EI30, 1-tlg. (Ständerwerk)

Einbaufertige, links (L) resp. rechts (R) verwendbare Stahl-Umfassungszargen, 1-teilig (geschweisst), für wandbegleitenden Einbau, für ungefälzte (stumpfe) 50 mm Türblätter, (WS = Wandstärke «Maulweite»); Material Feinblech feuerverzinkt, Materialdicke 1,5 mm, Grundierung im Elektrophoreseverfahren (Tauchbad) in lichtgrau (in Anlehnung an RAL 7035), Ausstattung serienmässig: Dämpfungsprofil 3-seitig (EPDM schwarz, beiliegend), für Schlossriegel 2x ausschliessend, für Drückerhöhe 1050 mm, Meterrissmarkierung, vorgerichtet für Bänder der Serie VX-3D, Maulweitenkante 15 mm (dadurch kein Aussparen der Gipsplatten), ohne Fussbodeneinstand, 3 angeschweisste Hutanker je Seite, verzinkte Distanzwinkel (geschraubt), Farbbehandlungshinweis

Artikel-Nr. 18971078	L, WS=100 mm, LW= 801x1998 mm	323 CHF
18971080	L, WS=100 mm, LW= 901x1998 mm	323 CHF
18971084	L, WS=125 mm, LW= 801x1998 mm	327 CHF
18971086	L, WS=125 mm, LW= 901x1998 mm	327 CHF
18971090	L, WS=150 mm, LW= 801x1998 mm	341 CHF
18971092	L, WS=150 mm, LW= 901x1998 mm	341 CHF
18971114	R, WS=100 mm, LW= 801x1998 mm	323 CHF
18971116	R, WS=100 mm, LW= 901x1998 mm	323 CHF
18971120	R, WS=125 mm, LW= 801x1998 mm	327 CHF
18971122	R, WS=125 mm, LW= 901x1998 mm	327 CHF
18971126	R, WS=150 mm, LW= 801x1998 mm	341 CHF
18971128	R, WS=150 mm, LW= 901x1998 mm	341 CHF

## TÜRBLÄTTER ERHÖHTE ANFORDERUNG

50 mm, ungefälzt EI30

Stückpreis

**717.-**



### Vollspantürblatt stumpf 50 mm (zu U-Z. 21620/21680 EI30)

Brandschutz-Türblätter (Form Typ 3N) passend auf Hörmann Umfassungszargen 21620 EI30 / 21680 EI30 für Ständerwerk, hochwertige Brandschutztürblätter EI30 für den Innenbereich, Vollspan Stärke 50 mm, Ausführung ungefälzt (stumpf), Kantenausführung eckig, Oberfläche fertig beschichtet Duradecor Weisslack RAL 9016, Rahmen aus Furnierschichtholz, Dämmschichtbildner verdeckt (VL), Klimaklasse II b, Beanspruchungsgruppe 4 (extrem), Schloss Glutz 1106.6 RZ 78 eingebaut (Dorn 60, Nuss 8), 2 Bänder VLX 7729-160-18 lose mitgeliefert, Türe einzelverpackt in Karton, einhängefertig, ohne Drücker garnitur

Artikel-Nr. 18971330	L, 823x2002 mm	717 CHF
18971332	L, 923x2002 mm	717 CHF
18971342	R, 823x2002 mm	717 CHF
18971344	R, 923x2002 mm	717 CHF

BRANDSCHUTZ

## ZUBEHÖR SCHLÖSSER UND DRÜCKGARNITUREN

Stückpreis

**12.-**



### Einsteckschloss GLUTZ SWISS 1001 18/60

Einsteckschloss passend zu Hörmann Türen - Base-Line, 8-ung Bandung links resp. rechts beachten ! Lieferung ohne Zylinder, ohne Schlüssel, ohne Garnitur

Artikel-Nr. 18971400	KABA - 78, links	12 CHF
18971402	KABA - 78, rechts	12 CHF
18971408	WC - 78, links	12 CHF
18971410	WC - 78, rechts	12 CHF

Stückpreis

**237.-**



### Obertürschliesser HCD 35, mit Gleitschiene

Obenliegender hydraulischer Türschliesser mit Gleitschiene passend zu allen Drehflügeltüren, Dämpfung einstellbar

Artikel-Nr. 18971490 237 CHF

Stückpreis ab

**30.-**



### Drücker garnitur mit Rosette, für Türblätter 40 mm

Drücker garnitur passend zu Hörmann Türen - Base-Line (40 mm Türblätter), auf Einsteckschloss GLUTZ SWISS 1001 18/60 KABA, BB, WC - 78, Lieferumfang: Drücker und Rosette aus Edelstahl gebürstet

Artikel-Nr. 18971450	Linea KABA	38 CHF
18971452	Linea BB	30 CHF
18971454	Linea WC	50 CHF

Stückpreis

**6.-**



### Drücker garnitur, 4-Kant-Verlängerung 8 mm

Vierkantstift «Nuss» 8 x 8 mm, Dornverlängerung zum Umrüsten der Standard Drücker garnituren (passend zu Türblatt 40 mm) auf Türblätter bis Stärke 53 mm

Artikel-Nr. 18971001 für Türstärken bis 53mm 6 CHF

# BAUSTELLENTÜRE KOMPLETT



Stückpreis

**612.-**

## Baustellentüre OVL, B 1250 mm, H 2250 mm, LW= 750x1930 mm

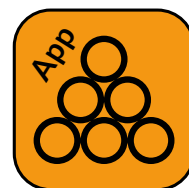
Mit der Hörmann Baustellentüre OVL schützen Sie Ihr Arbeitsmaterial vor Diebstahl! Schnelle und einfache Montage durch patentierten Spindelschnellverschluss und Bodenbefestigung: Die Spanndorne nach oben schieben, einrasten und den Sechskantkopf unter dem Sturz arretieren, jetzt noch die Bodenschiene festschrauben - fertig ist die Montage! Ausstattung: Türblatt 40 mm (beidseitig Stahlblech 0,6 mm, verzinkt), Dickfalz 3-seitig, 3-seitige Blenden zur Mauerwerksabdeckung, Spindelschnellverschluss, Sicherheitsschloss KL 3 mit Stahlfalle, Profilhalbzylinder mit 3 Schlüsseln, Kunststoffdrücker mit Stahlkern, zwei 3-teilige Bänder verzinkt (wartungsfrei), Anschlagart DIN rechts, Mauermassbreite: Minimum 860 mm, Maximum 1180 mm, Mauermasshöhe: Minimum 1980 mm, Maximum 2192 mm, Mauerwerksabdeckung: Minimum 30 mm, Maximum 190 mm je Seite, Zargenaußenmass 1240 x 2220 mm, Lichtes Durchgangsmass: 750 x 1930 mm, Gewicht 50 kg

Artikel-Nr. 18971500

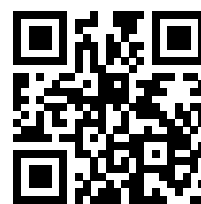
612 CHF

## PASSENDES FÜR JEDEN EINSATZBEREICH!

MASCHINEN - WERKZEUGE -  
ARBEITSSCHUTZ - ARBEITSBEKLEIDUNG -  
BEFESTIGUNGSTECHNIK



Dä HUG hätt's



### Bülach

Ifangstrasse 21  
8180 Bülach  
044 863 40 60

### Hinwil

Wässeristrasse 16  
8340 Hinwil  
044 938 83 00  
**Auch samstags  
von 08.00 - 13.00 Uhr geöffnet**

### Jona

Rütistrasse 167  
8645 Jona  
055 253 44 44

### Nänikon

Grossrietstrasse 12  
8606 Nänikon-Uster  
044 905 97 00

### Wettingen

Tägerhardstrasse 111  
5430 Wettingen  
056 437 38 38

### Zürich

Grubenstrasse 47  
8045 Zürich  
044 421 44 00



Alle Preise in CHF exkl. MwSt. **gültig ab 01.06.2022.**  
Werkpreisänderungen vorbehalten. Verfügbarkeit an den Standorten kann variieren.  
Es gelten die allgemeinen Fuhr- und Transportbestimmungen.